



*1 inkl. Prochloraz-
Resistenzbaustein



Die 1. Wahl für den
frühen Einsatz



Kantik®

Der frühe Vogel fängt den Wurm!

- ▶ Ideal für die erste Spritzung
- ▶ Besonders stark gegen Mehltau, Septoria tritici, Rost-Arten* und Halmbasierkrankungen*
- ▶ In Weizen, Gerste, Roggen, Triticale und Dinkel zugelassen

ADAMA

ADAMA Deutschland GmbH, Niederlassung Österreich, Ludwig-Boltzmann-Straße 2, A-7100 Neusiedl am See
Telefon 05 90 10-2 85 40 | Telefax 05 90 10-2 85 41 | info@de.adama.com | www.adama.com/at

* Rost-Arten: Braunrost und Zwergrost; Gelbrost und Halmbasierkrankungen werden im Rahmen der zugelassenen Anwendung mit erfass. Pflanzenschutzmitteln vorsichtig verwendet.
Vor Verwendung stets Etikett und Produktinformation lesen. © reg. WZ ADAMA Unternehmensgr. ppe, Pfl. Reg. Nr. 3605



Kantik®

Kantik ist ein breit wirksames Fungizid mit systemischen Eigenschaften gegen Pilzkrankheiten in Weizen, Gerste, Roggen und Triticale. Durch die Kombination von drei Wirkstoffen besitzt **Kantik** ein sehr breites Wirkungsspektrum gegen eine Vielzahl bedeutender Pilzkrankheiten im Getreide wie z. B. *Septoria tritici*, Mehltau und Rost-Arten.

Kantik hat seine besonderen Stärken in der Bekämpfung früh auftretender Krankheitserreger und eignet sich daher hervorragend für die erste Spritzung und den frühen Einsatz ab BBCH 31. Gleichzeitig auftretende Halmbasierkrankungen werden mit erfasst. **Kantik** zeichnet sich sowohl durch eine sehr schnelle als auch eine anhaltende Wirkung aus.



Produktbeschreibung

Wirkstoffe:	200 g/l Prochloraz 100 g/l Tebuconazol 150 g/l Fenpropidin
Formulierung:	Emulsionskonzentrat

Indikationen in Getreide

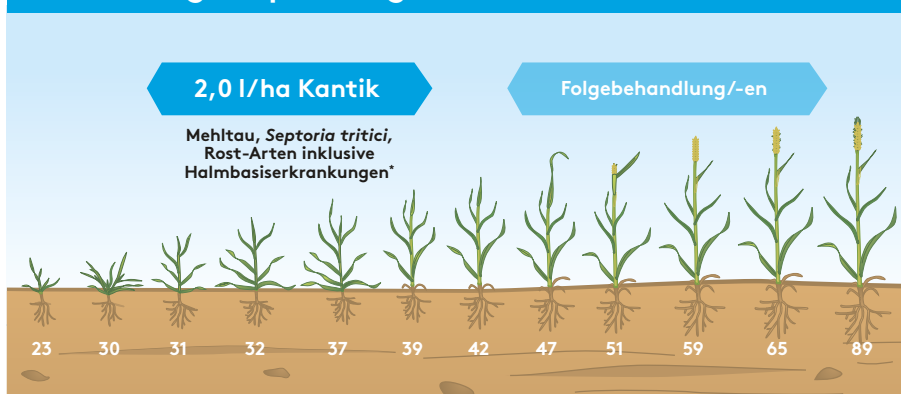
Kulturen	Schadorganismus	Anwendungszeitpunkt	Aufwandmenge
Weizen, Dinkel	Echter Mehltau, <i>Septoria tritici</i> , Braunrost	BBCH 31–61	2,0 l/ha
Gerste	Echter Mehltau, <i>Rhynchosporium</i> , Netzfleckenkrankheit, Zwergrost	BBCH 31–59	2,0 l/ha
Roggen	Echter Mehltau, Braunrost	BBCH 31–59	2,0 l/ha
Triticale	Echter Mehltau, <i>Septoria</i> -Arten	BBCH 31–59	2,0 l/ha

TIPPS & TRICKS

Anwendungstipp

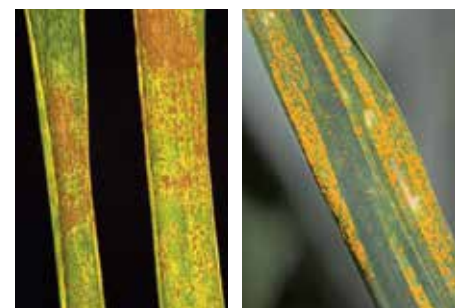
Ab BBCH 31 alle wichtigen Krankheiten im Getreide sicher bekämpfen mit 2,0 l/ha **Kantik**.

Anwendungsempfehlung



Septoria tritici

Echter Mehltau



Braunrost

Gelbrost*

- ▶ Ideal für die 1. Spritzung
- ▶ Besonders stark gegen Mehltau, *Septoria tritici*, Rost-Arten sowie Halmbasierkrankungen*
- ▶ In Weizen, Gerste, Roggen, Triticale und Dinkel zugelassen

* Gelbrost und Halmbasierkrankungen werden im Rahmen der zugelassenen Anwendung mit erfasst.

ADAMA