



*1 inkl. Prochloraz-Resistenzbaustein



Die 1. Wahl für den frühen Einsatz



Kantik[®]

Der frühe Vogel fängt den Wurm!

- ▶ Ideal für die erste Spritzung
- ▶ Besonders stark gegen Mehltau, Septoria tritici, Rost-Arten* und Halmbasierkrankungen*
- ▶ In Weizen, Gerste, Roggen, Triticale und Dinkel zugelassen

ADAMA



Kantik®

Kantik ist ein breit wirksames Fungizid mit systemischen Eigenschaften gegen Pilzkrankheiten in Weizen, Gerste, Roggen und Triticale. Durch die Kombination von drei Wirkstoffen besitzt **Kantik** ein sehr breites Wirkungsspektrum gegen eine Vielzahl bedeutender Pilzkrankheiten im Getreide wie z. B. *Septoria tritici*, Mehltau und Rost-Arten.

Kantik hat seine besonderen Stärken in der Bekämpfung früh auftretender Krankheitserreger und eignet sich daher hervorragend für die erste Spritzung und den frühen Einsatz ab BBCH 31. Gleichzeitig auftretende Halmbasierkrankungen werden mit erfasst. **Kantik** zeichnet sich sowohl durch eine sehr schnelle als auch eine anhaltende Wirkung aus.



Produktbeschreibung

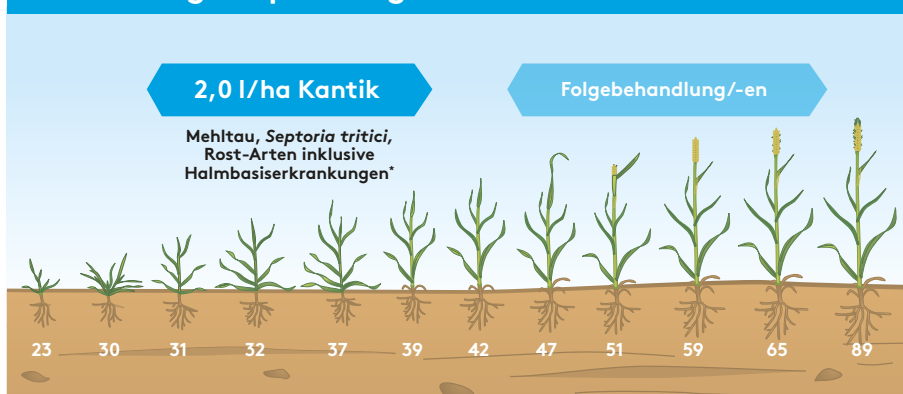
Wirkstoffe: 200 g/l Prochloraz
100 g/l Tebuconazol
150 g/l Fenpropidin

Formulierung: Emulsionskonzentrat

Indikationen in Getreide

Kulturen	Schadorganismus	Anwendungszeitpunkt	Aufwandmenge
Weizen, Dinkel	Echter Mehltau, <i>Septoria tritici</i> , Braunrost	BBCH 31–61	2,0 l/ha
Gerste	Echter Mehltau, <i>Rhynchosporium</i> , Netzfleckenkrankheit, Zwergrost	BBCH 31–59	2,0 l/ha
Roggen	Echter Mehltau, Braunrost	BBCH 31–59	2,0 l/ha
Triticale	Echter Mehltau, <i>Septoria</i> -Arten	BBCH 31–59	2,0 l/ha

Anwendungsempfehlung



- ▶ Ideal für die 1. Spritzung
- ▶ Besonders stark gegen Mehltau, *Septoria tritici*, Rost-Arten sowie Halmbasierkrankungen*
- ▶ In Weizen, Gerste, Roggen, Triticale und Dinkel zugelassen

* Gelbrost und Halmbasierkrankungen werden im Rahmen der zugelassenen Anwendung mit erfasst.

Bitte beachten Sie die Auflage VV214: „Stroh nicht zum Zwecke der Tierhaltung und Tierfütterung verwenden.“

TIPPS & TRICKS

Anwendungstipp

Ab BBCH 31 alle wichtigen Krankheiten im Getreide sicher bekämpfen mit 2,0 l/ha **Kantik**.

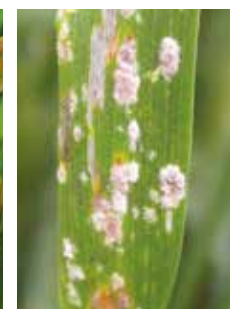
Weitere Informationen im Internet:



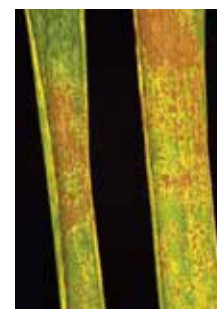
Einfach QR-Code mit dem Smartphone scannen.



Septoria tritici



Echter Mehltau



Braunrost



Gelbrost*

ADAMA

ADAMA Deutschland GmbH, Edmund-Rumpler-Straße 6, 51149 Köln

Telefon +49 2203 5039-000 | Telefax +49 2203 5039-199 | info@de.adama.com | www.adama.com/de