

Plně stabilizované a vysoce účinné vícesložkové anorganické hnojivo s přídatkem kyseliny pidolové a dimethylsulfonu a s využitím patentované technologie vstřebávání R100.



Pomáhá rostlinám prosperovat

Výhody použití

1. Při výskytu abiotického stresu

- ▲ Redukce poškození amoniakem (žloutnutí)
- ▲ Zvýšení množství chlorofylu (+ 17 %)
- ▲ Zvýšení rozsahu a hmotnosti kořenů (20 %)
- ▲ Zvýšení nadzemní hmoty (26 %)
- ▲ Efektivní foliární výživa s rychlou odezvou
- ▲ Normalizace NDVI indexu
- ▲ Urychlení regenerace rostlin

▲ Obrana výnosového potenciálu rostlin

2. V normálních podmínkách

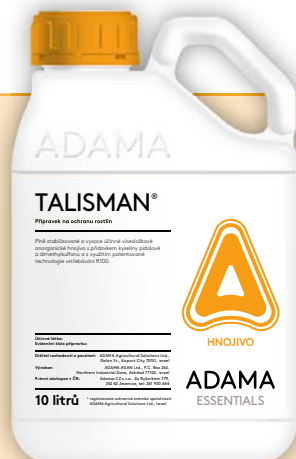
- ▲ Maximalizace asimilace dusíku
- ▲ Stimulace tvorby bílkovin
- ▲ Zrychlení příjmu foliární výživy
- ▲ Stimulace cytokininů
- ▲ **Zvýšení výnosu v průměru o 7 %**

Složení

Pidolová kyselina	
Dimethylsulfon	
Technologie vstřebávání R 100 (diphenylurea, dipenylthiourea y polyglutamic acid)	
Celkový dusík (N)	140 g/l
Oxid fosforečný (P ₂ O ₅)	70 g/l
Oxid draselný (K ₂ O)	70 g/l
Oxid hořečnatý (MgO)	2,0 g/l
Hořčík (jako Mg)	1,2 g/l
Bor (B)	300 mg/l
Měď (Cu)	600 mg/l
Mangan (Mn)	600 mg/l
Molybden (Mo)	40 mg/l
Zinek (Zn)	600 mg

Působení přípravku

Talisman® je unikátní kombinace 5 biostimulantů a plného spektra makro i mikro výživových prvků. **Kyselinu pidolovou** (synonymum kyselina pyroglutamová) rostliny používají jako signální složku při



Obsah:

Pět biostimulantů plus vyvážená makro i mikro výživa

Formulace:

tekutý koncentrát

Balení:

10 l kanystr HDPE

Dávka vody:

200–400 l/ha



Talisman® je unikátní kombinace 5 biostimulantů a plného spektra makro i mikro výživových prvků. Pomáhá prokazatelně zvýšit výnos plodin v průměru o 6–8 %, a to díky zvýšení schopnosti přijímat živiny a stimulaci tvorby proteinů v normálních podmínkách. V stresových situacích brání výnosový potenciál rostlin díky redukcí toxického působení amoniaku, prokazatelně zvyšuje množství chlorofylu a činí kořenový systém i nadzemní hmotu viditelně robustnějším. To vše vede k podstatně rychlejší regeneraci rostlin.

Návod k použití:

Plodina	Účel použití	Dávkování	Dávka aplikační kapaliny	OL (dny)	Termín použití
Hospodářské plodiny, včetně obilnin, olejnin, brambor, cukrovky, máku hrachu, fazolí, kukuřice a zeleniny	výživa a stimulace rostliny	3-5 l/ha	80-200 l/ha	60	Kdykoliv při detekci abiotického stresu nebo v periodách rychlého růstu rostlin.

OL = ochranná lhůta (dny)

udržování cyklu asimilace dusíku v chodu. Nedostatek pidolové kyseliny rostliny vnímají jako signalizaci stresu a přepínají do katabolického režimu. Dodáním určitého množství pidolové kyseliny účinně pomáháme rostlinám se zotavit ze stresu a bráníme tak výnosový potenciál pěstované plodiny. **Technologie vstřebávání R 100** (diphenylurea, dipenylthiourea γ polyglutamic acid) je tvořena patentovou směsí tří biostimulantů, která v rostlinách stimuluje cytokininy k vyššímu foliárnímu růstu, zvyšuje příjem kationtových živin (hořčík, molybden, železo atd.), a prokazatelně zvyšuje obsah chlorofylu. R 100 je komplementární k pidolové kyselině, která primárně stimuluje asimilaci dusíku a stimuluje produkci aminových kyselin, a tím i bílkovin. **Dimethylsulfone** je pak unikátní prostředek k posílení příjmu síry foliární výživou, což opět zesiluje enzymatickou činnost a ve výsledku produkci proteinů (bílkovin) v rostlinách. Další součástí přípravku Talisman® je pak kompletní složení výživy makro (N, P, K, Mg) i mikroprvky (B, Cu, Mn, Mo, Zn). Přípravkem Talisman® tak vyživujeme i stimuluje rostlinu zároveň.

Upřesnění použití a míchání v nádrži

Před použitím dobře protřepejte. Talisman® je široce kompatibilní s jinými chemickými látkami a za mírného míchání se snadno disperguje ve vodě. Dodržte toto pořadí: 1. voda, 2. pesticid, 3. Talisman.

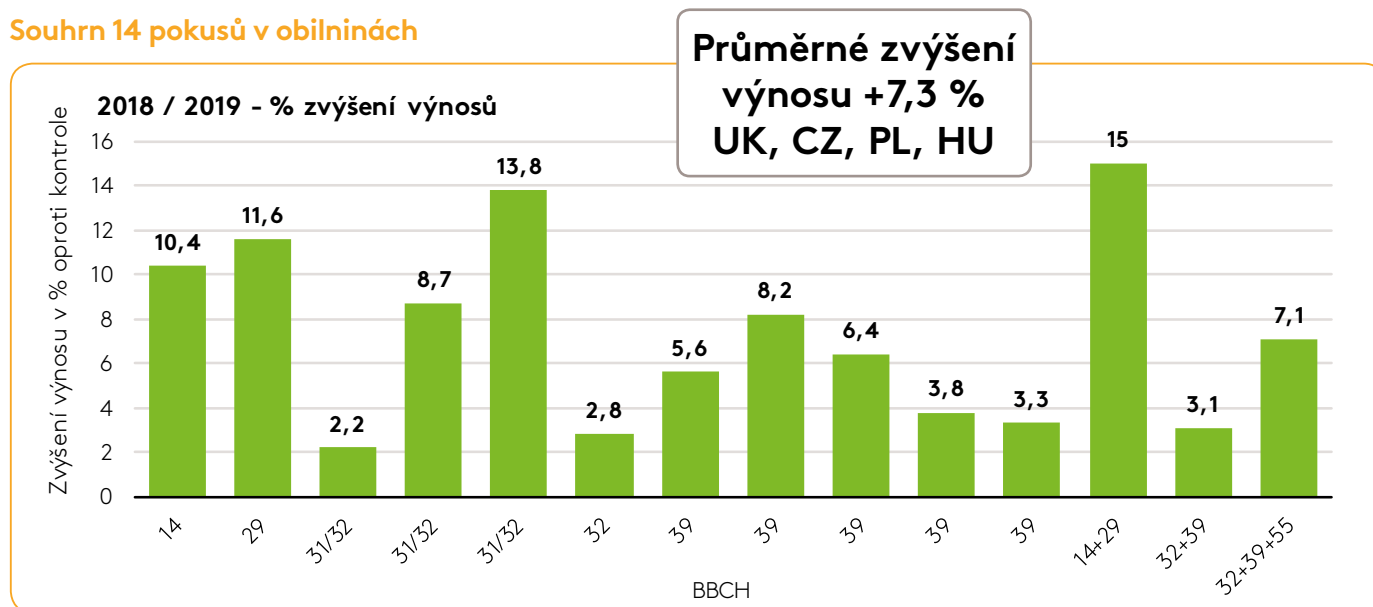
Nemíchejte s herbicidy obsahujícími kyselinu fenoxycetovou, např. mecoprop, MCPA, 2,4-D, dicamba. Pokud se má přípravek aplikovat na plodiny trpící silným stresem, vyvarujte se míchání v nádrži s pesticidy, které obecně dokážou plodinu spálit. Před namícháním v nádrži postřikovače vyzkoušejte fyzikální kompatibilitu tak, že smísíte malé množství navržené směsi v předpokládaných poměrech v malé nádobě. Za horkého počasí provádějte postřik časně ráno nebo pozdě večer, abyste dosáhli co nejlepších výsledků.

Praktické možnosti aplikace

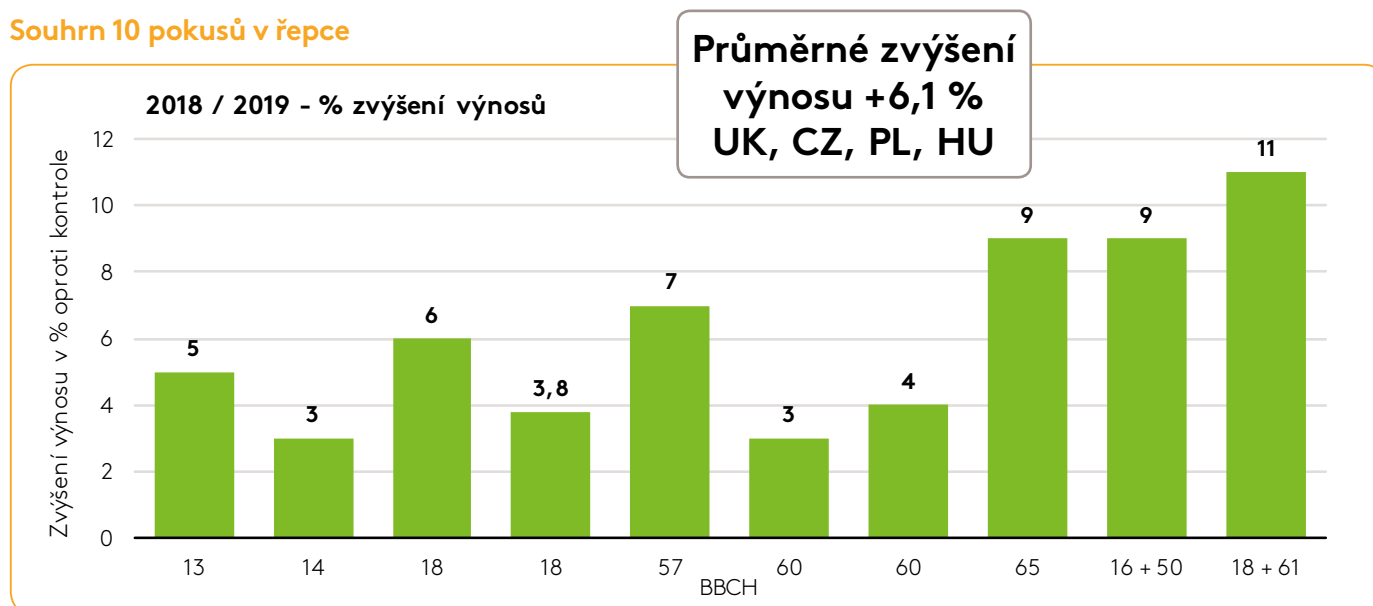
Talisman® je přípravek, kterým rostlinu stimuluje a vyživujeme zároveň. Tento synergický efekt se vždy projeví. Obecně pro všechny rostliny platí toto pravidlo použití: Při detekci abiotického stresu (stres z horka: obecně v polních podmínkách ČR

jsou to teploty nad 30 °C, stres z chladu: prudký pokles teplot, noční přimrazky, příchod „zmrzlíků“ atp., stres z nadměrné vláhy: příklad tzv. zamazání ječmenů, stres ze sucha: v posledních letech poměrně obvyklý jev) zde všude použijeme Talisman® v dávce 3-5 l/ha. Urychlíme tím regeneraci rostlin ze stresové situace a zásah je primárně obranou jejich výnosového potenciálu. Neuděláme však nic špatně, naopak, když Talisman® použijeme v tzv. normálních podmínkách. Tuto aplikaci děláme obecně ve fázi rychlého růstu rostlin (konec dubna-červen). Odměnou nám bude zvýšený příjem živin rostlinou, zvýšení tvorby bílkovin a dalších kvalitativních parametrů (cukernatost, vyšší obsah škrobů). To vše za prokazatelně vyššího výnosu, většinou v rozmezí 3-15 %. (dle druhu rostliny a okolností použití). V rostlinách s vysokým výnosovým potenciálem (typicky cukrovka, brambory, zelenina) můžeme použít Talisman® opakovaně, a to opět v rozpětí dávek 3-5 l/ha.

Souhrn 14 pokusů v obilninách

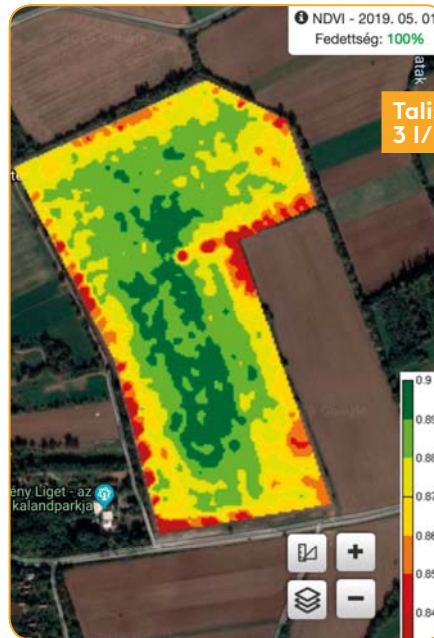


Souhrn 10 pokusů v řepce

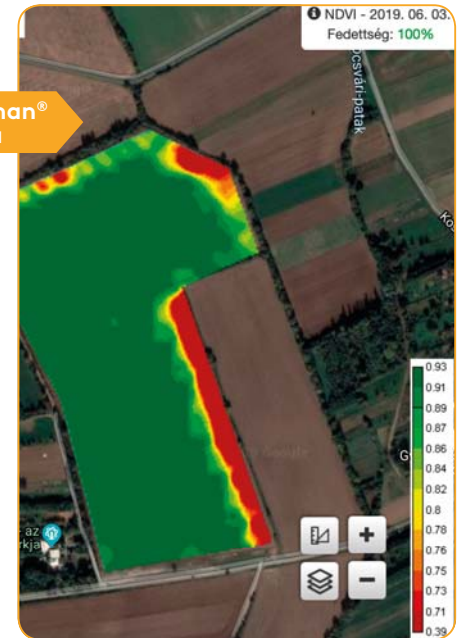


Talisman®: NDVI ozimá pšenice

(NDVI = normalizovaný diferenční vegetační index)



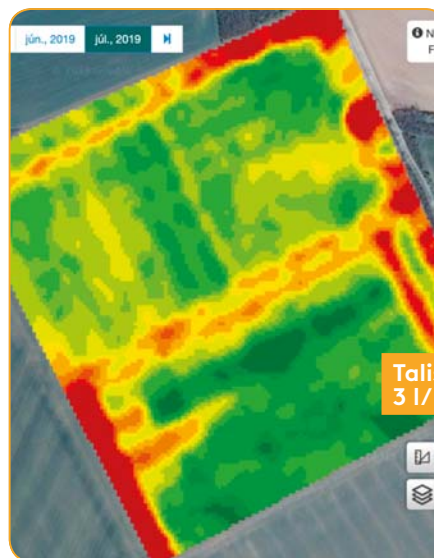
17. 5. 2019 - před aplikací



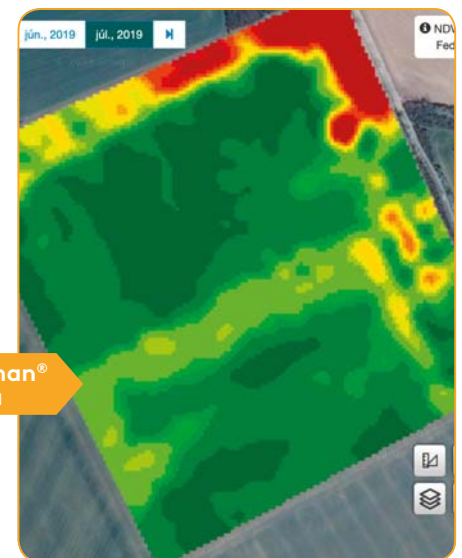
3. 6. 2019 - 16 dní po aplikaci
Talisman® 3 l/ha

Talisman®: NDVI v kukuřici

(NDVI = normalizovaný diferenční vegetační index)



20. 6. 2019 - výchozí stav



28. 6. 2019 - 8 dní po aplikaci
Talisman® 3 l/ha