



ADAMA



**SCHERMO® 0.5 G,
anteprima
di un successo.**

Prodotto fitosanitario autorizzato dal Ministero della Salute. Usare i prodotti fitosanitari con precauzione. Prima dell'uso leggere sempre l'etichetta e le informazioni sul prodotto con particolare attenzione alle prescrizioni supplementari, ai pittogrammi e le frasi di pericolo per un uso sicuro del prodotto.

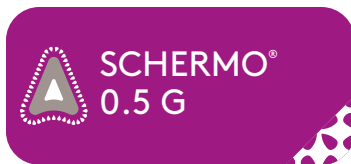


ADAMA



SCHERMO® 0.5 G, il geoinsetticida piretroide con triplice azione che protegge la tua produzione. Un nuovo nome e la stessa *Forza!*

ADAMA



novità!



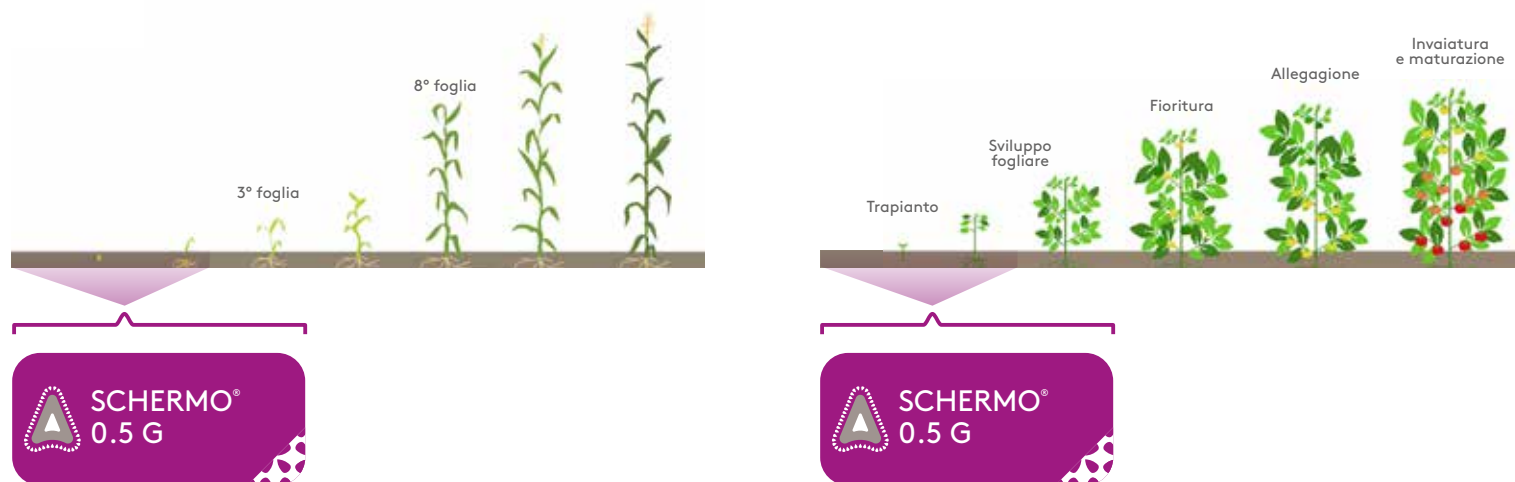
Avvertenza: ATTENZIONE
Indicazioni di pericolo: H410 - EUH401

Prodotto e marchio di titolarità del Gruppo Syngenta.
Distribuito da Adama Italia S.r.l.

FORMULAZIONE: Granulare	COMPOSIZIONE: Teflutrin 0,5 g/kg	IRAC: 3A	N. REGISTRAZIONE: 14479 del 26-01-2009
COLTURA	FITOFAGO	DOSE	NOTE
Mais, Mais Dolce, Sorgo	Elateridi, Diabrotica, <i>Hylemya sp.</i> , <i>Scutigerella immaculata</i> , Tipule	12-15 kg/ha	
Pomodoro, Melanzana, Cavolo cappuccio, Cavolfiore, Rapa, Navone, Melone, Cetriolo, Cocomero, Finocchio, Sedano, Lattughe e altre insalate, Fagiolo, Fagiolino, Pisello	Elateridi, Punteruolo, <i>Blaniulus guttulatus</i> , Miriapodi, Altica, Mosca della carota, <i>Hylemya sp.</i> , Melolontine, Tipule	15-20 kg/ha	
Patata	Elateridi	12-15 kg/ha	
Barbabietola da zucchero	Elateridi, Altica della bietola, <i>Atomaria linearis</i> , <i>Scutigerella immaculata</i> , Tipule	12-15 kg/ha	Massimo 1 trattamento per ciclo vegetativo. Divieto di utilizzo in serra
Soia, Girasole	Elateridi, <i>Hylemya sp.</i> , Altica	12-15 kg/ha	
Tabacco	Elateridi, Tipula	12-15 kg/ha	
Frumento	Bibionidi, <i>Hylemya sp.</i> , <i>Scutigerella immaculata</i> , Tipule	10-12 kg/ha	
	Elateridi, Melolontine	12-15 kg/ha	

	TEFLUTRIN
Famiglia	Piretroide
Meccanismo d'azione	IRAC 3A Impedisce il funzionamento corretto dei canali del sodio (apertura permanente) negli assoni, rendendo impossibile la trasmissione degli impulsi del sistema nervoso
Attività	Contatto, ingestione e azione respiratoria con effetti repellenti
Elavata tensione di vapore	8,4 mPa a 25° C

SCHERMO® 0.5 G non interagendo con gli erbicidi lascia l'agricoltore libero di scegliere tra tutte le soluzioni disponibili.



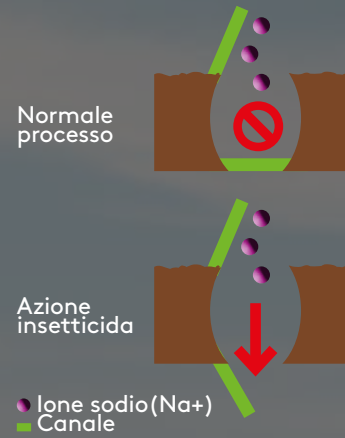
Performance superiore grazie alla sua azione per contatto e ingestione con attività repellente in fase di vapore



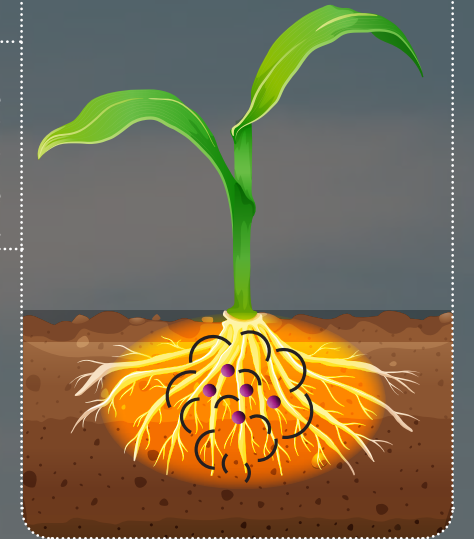
SCHERMO® 0.5 G interferendo con la conduzione nervosa ritarda la chiusura dei canali di sodio sugli assoni nervosi.



MECCANISMO D'AZIONE



SCHERMO® 0.5 G esplica un'azione insetticida ottimale raggiungendo anche le porzioni di terreno limitrofe ai granuli grazie alla sua mobilità in fase di vapore.



TRIPLICE AZIONE



FORMULAZIONE MOLTO STABILE E RESISTENTE

La formulazione collaudata si basa su granuli molto stabili e resistenti:

- Performance più duratura.
- Ottima scorrevolezza nei microgranulatori delle seminatrici.
- SCHERMO® 0.5 G ha una densità apparente di 0,72 g/cm³. Risulta essere leggero e offre una maggiore superficie di contatto fra insetticida e terreno, sfruttando al meglio la sua azione anche in fase di vapore.



AMPIA ETICHETTA



- SCHERMO® 0.5 G controlla un ampio spettro di insetti terricoli (Coleotteri, Ditteri, Lepidotteri e Miriapidi), anche i più difficili come la Diabrotica.
- Protegge numerose colture estensive e orticole.
- L'unicità del suo principio attivo, specifico per applicazioni al terreno, e il suo profilo ecotossicologico favorevole lo rendono idoneo ai programmi di difesa integrata.