

Bontima[®] 250 EC

Perfekcyjne dopasowanie!

Fungicyd idealnie dopasowany do jęczmienia.

 fungicyd

NOWOŚĆ!



ADAMA

■ Uprawa jęczmienia, zarówno ozimego, jak i jarego nie jest technologią, którą można opisać w kilku zdaniach. Doświadczeni rolnicy uprawiający to zboże wiedzą, jak bardzo jest wymagające i delikatne. Wysokie wymagania glebowe, warunki do przetrzymywania, ale także odpowiednia agrotechnika i specyficzne nawożenie to tylko kilka z wielu czynników wpływających na efekt końcowy, czyli uzyskany plon. Kolejnym i jednym z najważniejszych parametrów, gwarantującym satysfakcję z rezultatów uprawy jest właściwa ochrona jęczmienia przed chorobami. Zależy ona przede wszystkim od rolnika, a to pozwala na kontrolę i uniknięcie błędów, nierzadko kosztownych w skutkach.

Bontima 250 EC

- ▶ unikalny skład – stworzony wyłącznie dla jęczmienia,
- ▶ najszersze spektrum zwalczanych chorób,
- ▶ podwójne wiązanie – z powierzchnią liścia i z receptorami patogena,
- ▶ długotrwałe działanie,
- ▶ dodatkowy efekt zielonego liścia,
- ▶ jako jedyny na rynku zwalcza ramularię.



Bontima 250 EC – produkt o unikalnym składzie

Bontima 250 EC to produkt o składzie niepowtarzalnym na rynku. Stworzony został tak, aby spełniać wymagania stawiane przez producentów jęczmienia.

Bontima 250 EC to produkt wolny od substancji z grupy triazoli i strobiluryn, dzięki czemu zbierane ziarno spełnia najsurowsze kryteria jakościowe.



Bontima 250 EC

izopirazam 62,5 g/l
cyprodynil 187,5 g/l



Bontima 250 EC – najszersze spektrum zwalczanych chorób

Bontima 250 EC skutecznie działa na wszystkie choroby jęczmienia, które mogą powodować straty w plonie – jakościowe i ilościowe.



rdza karłowa jęczmienia



ramularia



rynchosporioza zbóż



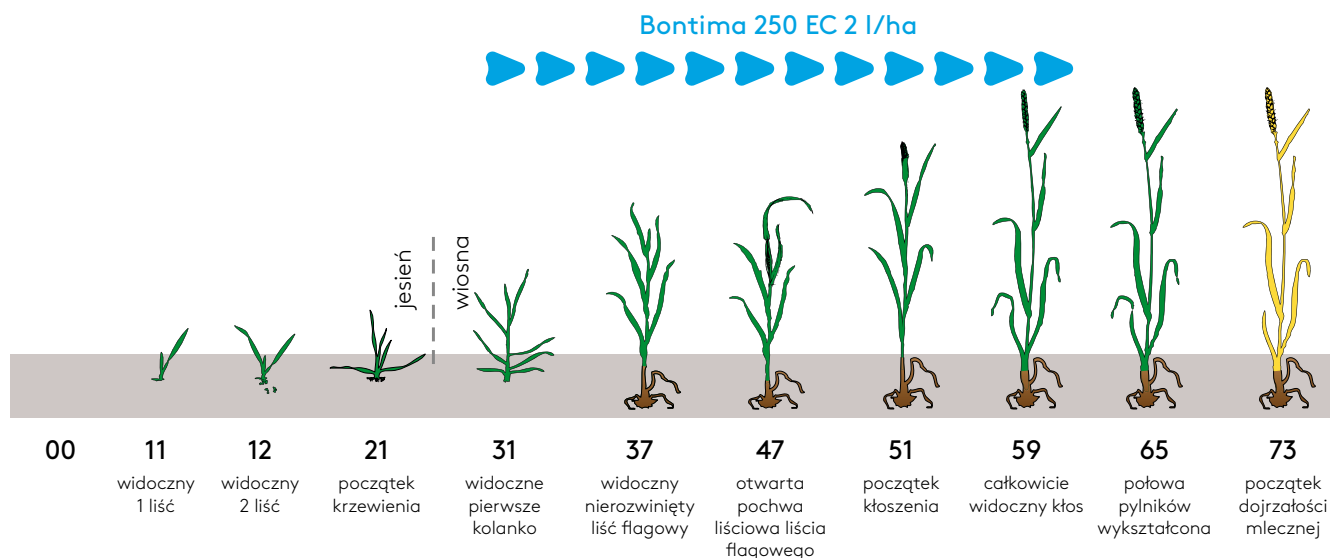
plamistość siatkowa jęczmienia



mączniak prawdziwy zbóż i traw

- ▶ Jęczmień ozimy
- ▶ Jęczmień jary

Bontima 250 EC stosować od początku fazy strzelania w źdźbło do początku fazy kłoszenia (BBCH 30-61).
Bontima 250 EC stosować zapobiegawczo lub interwencyjnie po wystąpieniu pierwszych objawów choroby.

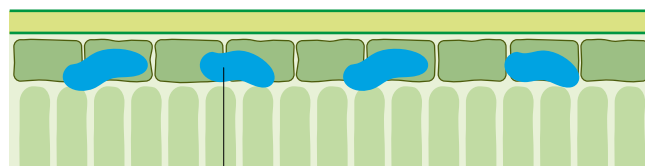


Bontima 250 EC – siła podwójnego wiązania

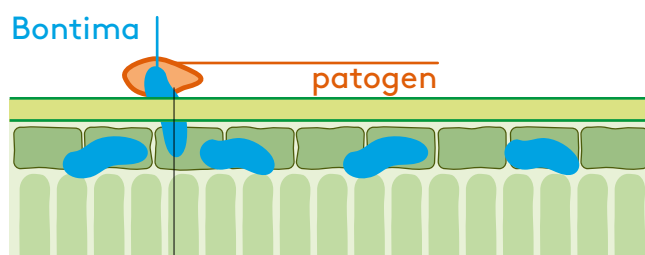
Unikalność preparatu **Bontima 250 EC** polega również na wyjątkowych i niepowtarzalnych właściwościach izopirazamu. Jako jedyny spośród substancji z tej grupy ma specyficzną budowę, która warunkuje cechy produktu niezwykle pożądane przez rolników.

Niepowtarzalna struktura izopirazamu w **Bontima 250 EC** wpływa na wysoką skuteczność przez:

- ▶ silne właściwości lipofilne – powinowactwo do powierzchni woskowej liścia – efektem jest długotrwała bariera ochronna przed chorobami grzybowymi, a także zapobieganie wtórnym infekcjom,
- ▶ mocne i precyzyjne połączenie z receptorem patogena – czynnik chorobotwórczy zostaje szybko rozpoznany i dezaktywowany, aby uniemożliwić infekcję w roślinie.



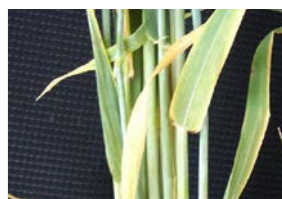
1. mocne i trwałe połączenie z woskiem zapewnia dłuższe zabezpieczenie przed infekcją



2. silne powinowactwo (połączenie) z patogenem daje wyjątkową skuteczność w zwalczaniu rdzy i septoriozy

Bontima 250 EC – długotrwałe działanie

Efekt zastosowania **Bontima 250 EC** przejawia się nie tylko skutecznością zwalczania chorób, ale także długotrwałym zapobieganiem wtórnym infekcjom. Jęczmień, który jest skutecznie zabezpieczony przed infekcjami, a dodatkowo z ograniczonym stresem, lepiej i dłużej zachowuje zieloność liścia, co bezpośrednio odzwierciedla się w plonie.



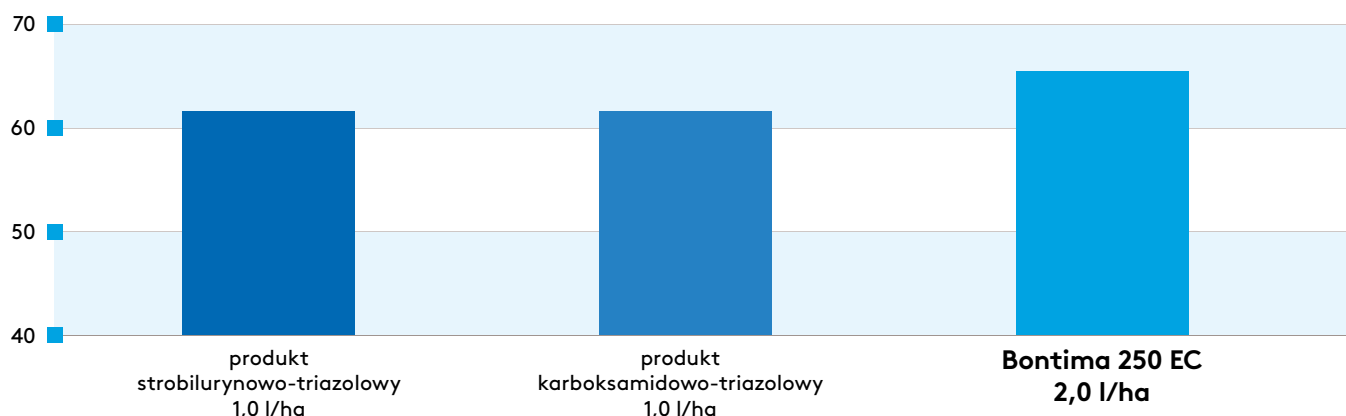
Produkt standardowy



Bontima 250 EC

■ Długość działania Bontima 250 EC i produktów standardowych zastosowanych w fazie liścia flagowego

udział zielonej powierzchni liścia (%)
56 dni po zabiegu



Źródło: doświadczenia Syngenta.

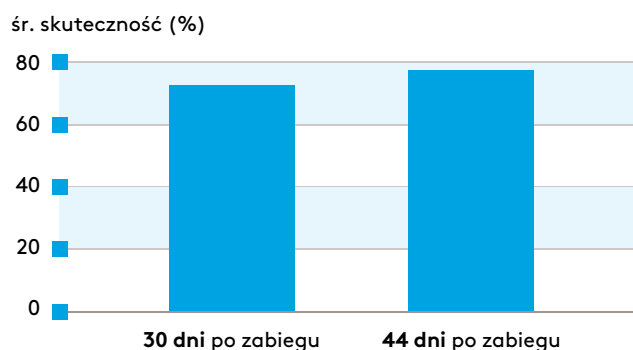


Bontima 250 EC – jedyna na rynku zwalcza ramularię

Bontima 250 EC to jedyny fungicyd na rynku zarejestrowany do zwalczania ramularii.

Ramularia jęczmienia to wciąż niedoceniany patogen zbóż, który multiplikuje straty plonu, zwłaszcza w sytuacji równoczesnego występowania innych chorób np. mączniaka, rdzy, rynchosporiozy.

■ Skuteczność zwalczania ramularii przez Bontima 250 EC



Kontrola – średnie porażenia powierzchni liścia flagowego 30,0%

Źródło: doświadczenia własne Syngenta.

® zarejestrowany znak fabryczny SYNGENTA Group Company, TM znak handlowy

Ze środków ochrony roślin należy korzystać z zachowaniem bezpieczeństwa. Przed każdym użyciem przeczytaj informacje zamieszczone w etykiecie i informacje dotyczące produktu. Zwróć uwagę na zwroty wskazujące rodzaj zagrożenia oraz przestrzegaj środków bezpieczeństwa zamieszczonych w etykiecie.

ZESKANUJ KOD



ADAMA

ADAMA Polska Sp. z o.o., ul. Sienna 39, 00-121 Warszawa,
tel.: 22 395 66 66, fax: 22 395 66 67, e-mail: biuro@adama.com, www.adama.com/polska, www.adama-cumullusfarm.pl

Porada Agrotechniczna 22 395 66 66

Listę przedstawicieli handlowych znajdziesz na www.adama.com/polska