



ADAMA

# MERPAN® 80WDG

Le contact incontournable  
des arbres fruitiers



**Merpan® 80WDG**  
est un fongicide multisite  
à base de captane, pour les  
fruits à pépins et à noyaux

- Formulation WG facile d'emploi.
- Outil de gestion des résistances tavelure.
- Lutte contre la cloque et les monilioses.
- Protection complète du poirier : tavelure et stemphyliose.
- Améliore la qualité des fruits.



# MERPAN® 80WDG

## DESRIPTIF DU PRODUIT

### Usages et doses autorisés du Merpan® 80 WDG

Libellé de l'usage	Cultures associées pour le produit	Cibles associées pour le produit	Doses homologuées	Période d'application	Nombre max d'applications/an/culture associée	DAR (Délais avant récolte)	Zone Non traitée points d'eau
Pêcher*Trt Part. Aer.*Cloque(s)	Abricotier	Cloques	3 kg/ha	-	2	21 jours	20 mètres
	Pêcher Nectarinier	Cloques	3 kg/ha	-	2	BBCH65 max	
Pêcher*Trt Part. Aer.*Tavelure(s)	Abricotier	Tavelure	1,9 kg/ha	-	3	21 jours	
	Pêcher Nectarinier	Tavelure	1,9 kg/ha	-	3	BBCH65 max	
Pêcher*Trt Part. Aer.*Monilioses	Abricotier	Monilioses	1,9 kg/ha	BBCH61 - BBCH79 Intervalle entre les applications : 7 jours	3	21 jours	
	Pêcher Nectarinier	Monilioses	1,9 kg/ha	BBCH51 - BBCH65 Intervalle entre les applications : 10 jours	2	BBCH65 max	
Pommier*Trt Part. Aer.*Maladies précoces des fruits	Pommier Poirier Cognassier Nashi	Botrytis de l'œil Maladie de la suie Maladie des crottes de mouche	1,9 kg/ha	-	Si pH < 7,5 : 10 applications maximum dont uniquement 6 effectuées en présence de fruits Si pH du sol > 7,5 : 6 applications maximum	28 jours	
Pommier*Trt Part. Aer.*Tavelure(s)	Pommier Poirier Cognassier Nashi	Tavelure	1,9 kg/ha	-		28 jours	
Pommier*Trt Part. Aer.*Stemphyliose	Poirier Cognassier Nashi	Stemphyliose	1,9 kg/ha	BBCH53 - BBCH79 Intervalle entre les applications : 7 jours		28 jours	
Prunier*Trt Part. Aer.*Cloque(s)	Prunier Mirabelle Prune de Damas Prunelle Reine Claude	Maladie des pochettes (cloque)	3 kg/ha	-	2	21 jours	
Prunier*Trt Part. Aer.*Tavelure(s)	Prunier Mirabelle Prune de Damas Prunelle Reine Claude	Tavelure	1,9 kg/ha	-	4	21 jours	
Prunier*Trt Part. Aer.*Monilioses	Prunier Mirabelle Prune de Damas Prunelle Reine Claude	Monilioses	1,9 kg/ha	BBCH60 - BBCH75 Intervalle entre les applications : 7 jours	4	21 jours	

ADAMA France ne préconise l'utilisation de ce produit que sur les cultures et cibles mentionnées dans le tableau ci-dessus et, à ce titre, décline toute responsabilité concernant l'élargissement de son utilisation à d'autres cultures et cibles telles que prévues par le catalogue des usages fixé par l'arrêté du 26 mars 2014 modifié par l'arrêté du 12 avril 2021.

Ainsi, l'attention de l'utilisateur est attirée sur les risques éventuels de non-conformité de cet élargissement permis par ce catalogue.

**Délai de rentrée des travailleurs sur la parcelle : 48h après traitement.**

### Conditions d'emploi et préparation de la bouillie

- **Volume d'eau :** Adapter au volume de végétation. Les doses sont données sur la base d'un volume de traitement de 1000L/ha.
- En arboriculture, la quantité de produit nécessaire à l'hectare est basée sur le volume de bouillie logiquement nécessaire, en fonction du volume de végétation, pour atteindre la goutte pendante. Lorsque l'on applique cette technique, il faut employer la concentration autorisée à la vente. Si l'on travaille à volume réduit, c'est-à-dire un volume inférieur à celui nécessaire pour atteindre la goutte pendante, il faut augmenter la concentration de la bouillie de façon à apporter la même dose de produit/ha que l'on apporterait en appliquant le volume de bouillie permettant d'atteindre la goutte pendante.
- L'application doit être renouvelée après une pluviométrie de l'ordre de 20 à 25 mm dans les 7 jours après le traitement.

### Mélanges et compatibilités

- MERPAN® 80 WDG est incompatible avec les huiles blanches, les produits alcalins ou la bouillie bordelaise. Il faut un délai d'au moins une semaine et si possible 10 jours entre l'application de MERPAN® 80 WDG et celle de l'huile.

- Sur les variétés de pommes Rouges américaines, Braeburn et Jazz, il est déconseillé d'associer MERPAN® 80 WDG au soufre. Consulter votre conseiller pour toute information complémentaire.
- Les produits à base d'engrais foliaires et/ou oligoéléments peuvent avoir des propriétés physico-chimiques et biologiques très variables selon le type de produit, posant des problèmes de compatibilité (mauvaise mise en suspension, phytotoxicité) avec le MERPAN® 80 WDG. Ainsi, il convient de bien lire les recommandations mentionnées sur l'étiquette de l'engrais foliaire ou de l'oligoélément et de faire un test préalable dans un récipient à part avant toute utilisation.
- Nous déconseillons l'utilisation du MERPAN® 80 WDG dans un itinéraire technique contenant du Movento® (Marque déposée par Bayer S.A.S. - Bayer Cropsience - 100 g/L de spirotetramat - SC-AMM N°2110086 - Attention - H317, H361fd, H411, EUH401).

### Stades d'applications

#### Monilioses :

- Sur abricotier : Intervenir du début floraison (BBCH 61) jusque la fin de croissance des fruits (BBCH 79).
  - Sur pêcher : Intervenir du gonflement des bourgeons (BBCH 51) jusque la pleine floraison (BBCH 65).
  - Sur prunier : Intervenir du début floraison (BBCH 60) jusque la croissance des fruits (BBCH 75).
- #### Stemphyliose :
- Sur pommier et poirier : Intervenir de l'éclatement des bourgeons (BBCH 53) jusque la fin de croissance des fruits (BBCH 79).

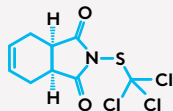
## COMPOSITION ET MODE D'ACTION DU MERPAN® 80 WDG

### Le fongicide à action multisite indispensable dans la lutte contre les résistances

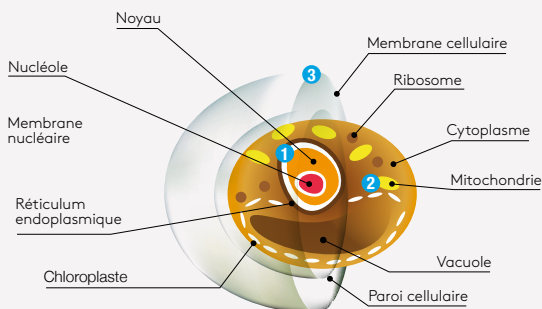
Fongicide de contact à base de captane de la famille des phtalimides (groupe FRAC #M4), **MERPAN® 80 WDG** permet de lutter efficacement contre la tavelure et les autres maladies des arbres fruitiers.

Le captane est une molécule multisite qui agit sur la respiration cellulaire, la perméabilité membranaire et les divisions cellulaires des champignons. Il bloque la germination des spores et le développement mycélien grâce à son action préventive et stoppante de 24 heures.

**MERPAN® 80WDG**  
80% de captane



### Action du captane sur la cellule des champignons



**1 Action sur NOYAU :**  
perturbation de la division cellulaire.

**2 Action sur MITOCHONDRIES :**  
arrêt de la production d'énergie.

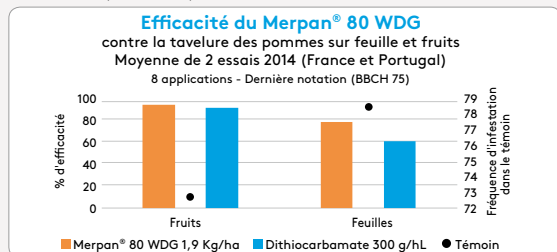
**3 Action sur les MEMBRANES :**  
stoppe le développement de la cellule.

Utilisé depuis de nombreuses années, aucune résistance n'a été décelée. Son utilisation permet donc de préserver l'efficacité des autres familles fongicides unisites telles que les IBS, les strobilurines et les anilinoypyrimidines.

## BÉNÉFICES DU MERPAN® 80 WDG

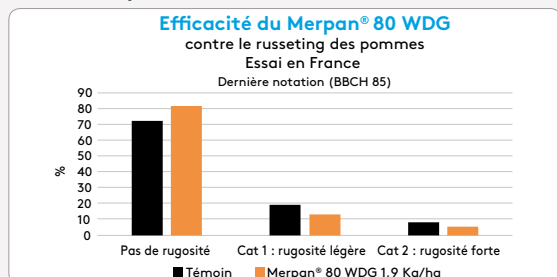
### DE ROBUSTESSE

• Il assure une protection optimale.



### DE QUALITÉ

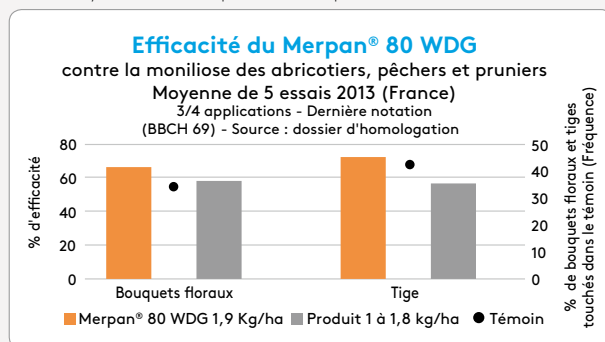
- Rend la peau des fruits plus lisse et plus brillante pour une valorisation optimale de la récolte. **MERPAN® 80 WDG** est neutre vis-à-vis du russetting sur Golden.
- En complément du soufre, **MERPAN® 80 WDG** améliore la qualité de l'épiderme et diminue la rugosité.



### DE POLYVALENCE

Utilisable sur tavelure, **MERPAN® 80 WDG** est aussi homologué sur :

- Fruits à pépins contre le botrytis de l'oeil, maladies de la suie, des crotes de mouche et stemphyliose.
- Fruits à noyaux : contre la cloque, maladie des pochettes et les monilioses.



### DE SÉCURITÉ

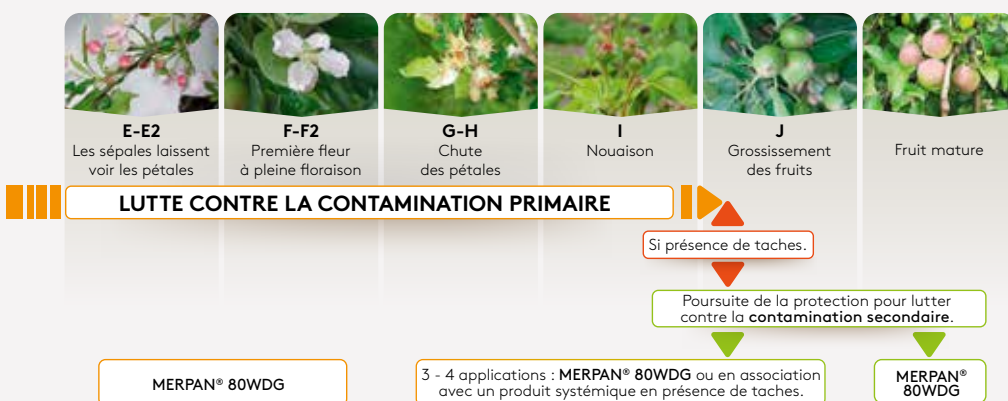
- **MERPAN® 80 WDG** est sélectif de toutes les variétés de pomme ( Goldens, Rouges, Bicolores... ), poire, prune, pêche et abricot.

### DE SOUPLESSE D'UTILISATION

- Parfaitement sélectif des fruits – Compatible avec la production fruitière intégrée – Sans poussières – Possède un meilleur pouvoir couvrant et une meilleure adhérence – Pratique d'emploi – Rapidement mise en suspension – Ne tache pas les fruits – Facile à stocker.

## STRATÉGIE DE PROTECTION AVEC MERPAN® 80 WDG

**MERPAN® 80 WDG** est conseillé pendant les périodes à haut risque de projection. Les produits unisites ( QOI, ANP, IBS ) doivent être réservés aux périodes à plus faible risque et, dans tous les cas, en alternance ou en association avec un produit de contact comme le **MERPAN® 80 WDG**. Afin d'avoir une protection maximum, il est indispensable de baser la stratégie sur une lutte préventive, pas uniquement en effet stop.



**Pour les fortes contaminations, il est recommandé de positionner le MERPAN® 80 WDG à 0,19 kg/hl uniquement en préventif au plus près de la pluie contaminatrice et de resserrer les cadences à 6 jours.**



### Composition

Captane 80%.

### Formulation

WG - Granulés dispersibles.

### Conditionnement

Sac de 5Kg.

MERPAN® 80WDG : AMM N°9300108 - SC Suspension concentrée - Captane 80% - Attention - H317 • H319 • H351 • H400 • EUH401.

Respectez les usages autorisés, doses, conditions et restrictions d'emploi mentionnés sur l'étiquette du produit et/ou consultez [www.adama.com](http://www.adama.com) et/ou [www.phytodata.com](http://www.phytodata.com). Avant toute utilisation, assurez-vous que celle-ci est indispensable. Privilégiez chaque fois que possible les méthodes alternatives et les produits présentant le risque le plus faible pour la santé humaine et animale et pour l'environnement, conformément aux principes de la protection intégrée, consultez <http://agriculture.gouv.fr/ecophyto>. \*Marque déposée Adama France s.a.s. - RCS N° 349428532. Agrément n° IF01696 : Distribution de produits phytopharmaceutiques à des utilisateurs professionnels. Décembre 2021. Annule et remplace toute version précédente.

## MERPAN® 80WDG

### ATTENTION

**H317** : Peut provoquer une allergie cutanée.

**H319** : Provoque une sévère irritation des yeux.

**H351** : Susceptible de provoquer le cancer.

**H400** : Très toxique pour les organismes aquatiques.

**EUH401** : Respecter les instructions d'utilisation afin d'éviter les risques pour la santé humaine et l'environnement.



ADAMA France s.a.s | 33 rue de Verdun | 92156 Suresnes Cedex | Tél. : 01 41 47 33 33 | [www.adama.com](http://www.adama.com)

**PRODUITS POUR LES PROFESSIONNELS : UTILISEZ LES PRODUITS PHYTOPHARMACEUTIQUES AVEC PRÉCAUTION. AVANT TOUTE UTILISATION, LISEZ L'ÉTIQUETTE ET LES INFORMATIONS CONCERNANT LE PRODUIT.**