

LEVÉE

1 FEUILLE

DÉBUT
TAILLAGE

FIN
TAILLAGE

DERNIÈRE
FEUILLE
ÉTALÉE

GONFLEMENT

ÉPIAISON

FLORAISON

GRAIN PATEUX

CICADELLES

30 captures en 1 semaine
Augmentation soudaine marquée

ZABRES DES CÉRÉALES

Dès les premières attaques,
feuilles rongées entre les nervures

PUCERONS D'AUTOMNE

10% des pieds avec au moins un puceron
ou plus de 10 jours de présence constatée

CÉCIDOMYIES JAUNES

10 captures en 24h ou 20 en 48h

CÉCIDOMYIES ORANGES

10 captures en 24h ou 20 en 48h | Piège phéromones : 80 à 100 captures en 24h

MINEUSES

80% des feuilles F1 et F2 avec symptômes

TORDEUSES DES CÉRÉALES

1 à 1,5 larves/10 pieds ou 1ères
feuilles pincées

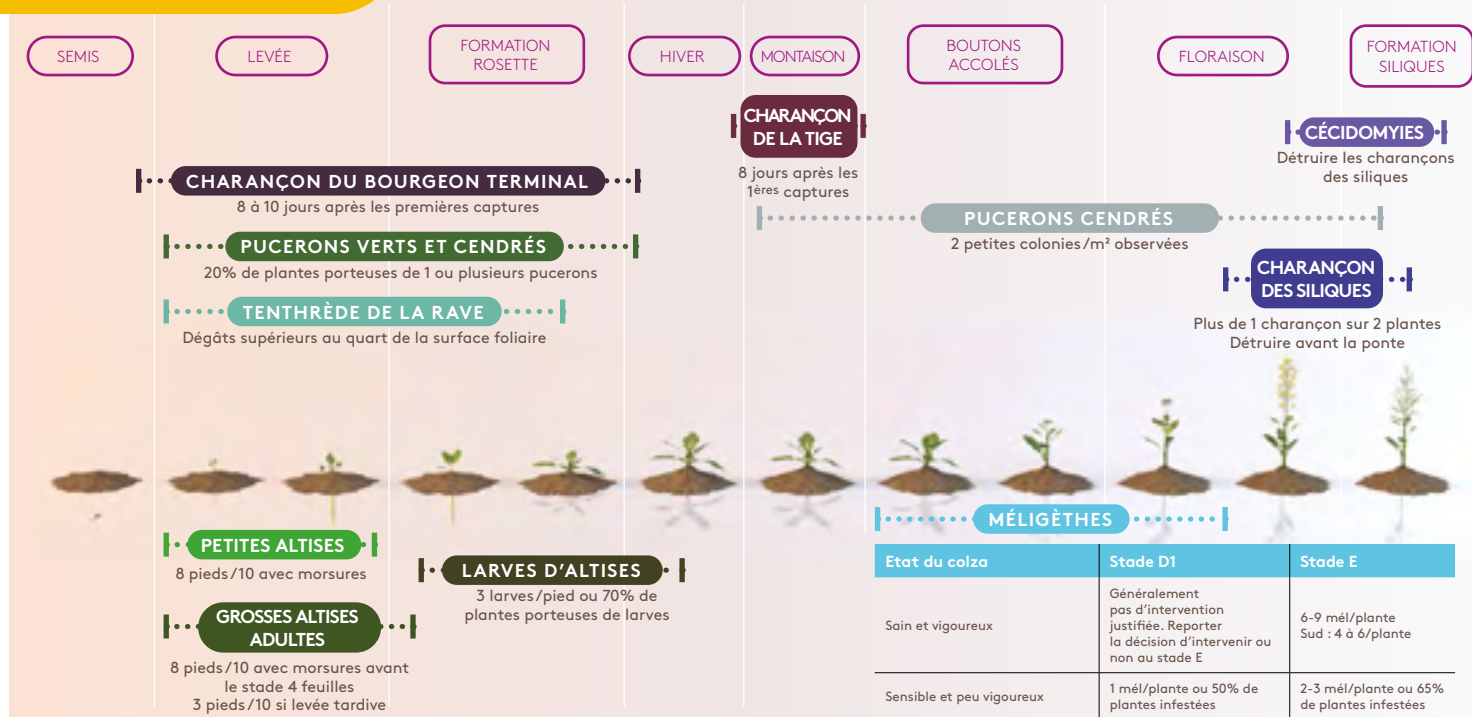
PUCERONS DE PRINTEMPS

1 pied sur deux colonisé par au moins 1 puceron
Seuil MAVRIK SMART® : 10% des plants infestés

LÉMAS

2,5 larves/tiges à l'épiaison





1 FEUILLE

3 FEUILLES

6 FEUILLES

10 FEUILLES

15 FEUILLES

50% DE
PANICULES
MÂLES

DÉBUT
FLORAISON

DÉVELOPPEMENT
DES GRAINES

GRAINS
LAITEUX

NOCTUELLES DU MAÏS

Dès observation des premiers dégâts

SÉSAMIES 1ÈRE GÉNÉRATION

Agir dès réception des avis de traitement

SÉSAMIES 2ÈME GÉNÉRATION

Agir dès réception des avis de traitement

PYRALES

Agir dès réception des avis de traitement

CICADELLES

30 captures en 1 semaine ou augmentation soudaine marquée



LEVÉE

2 FEUILLES

6 FEUILLES

BOUTONS FLORAUX

FLORAISON
JEUNES GOUSSES

GROSSISSEMENT DES
GOUSSES ET FIN DE
FLORAISON

MATURATION

SITONES

5 à 10 encoches sur les 1ères feuilles
Pois de printemps : jusqu'à 6 feuilles
Pois d'hiver : jusqu'à 8-10 feuilles

THRIPS

1 thrips/plante à partir de 80% de pieds levés

TORDEUSES

Alimentation animale : 400 captures cumulées depuis le début de floraison
Alimentation humaine et semences : 100 captures cumulées et présence des premières gousses plates

PUCERONS VERTS

10 pucerons/plante avant floraison
10% de plantes porteuses avant 6 feuilles
20/30 pucerons par plante à partir de la floraison

CÉCIDOMYIES

Au moment du pic de vol avec forte augmentation de la population de moucheron

BRUCHES

A partir du stade jeunes gousses 2 cm et températures supérieures à 20°C pendant 2 jours consécutifs



LEVÉE

2 FEUILLES

6 FEUILLES

BOUTONS FLORAUX

FLORAISON
JEUNES GOUSSES

GROSSISSEMENT DES
GOUSSES

MATURATION

THRIPS

1 thrips/plante
Dès que 80% des plantes
sont levées

SITONES

Lorsque que toutes les plantes ont
des encoches sur toutes les feuilles

PUCERONS NOIRS ET PUCERONS VERTS

10% de plantes porteuses de manchons avant 6 feuilles
10-20 pucerons/plantes avant floraison
20% des plantes porteuses de colonies

BRUCHES

A partir du stade jeunes gousses
2 cm et températures supérieures à 20°C
pendant 2 jours consécutif
Uniquement pour une alimentation humaine



SEMIS

DÉBUT LEVÉE

DÉVELOPPEMENT DES
FEUILLES

COUVERTURE DU SOL

RÉCOLTE

ALTISES

30% des feuilles avec de nombreuses piqûres

PUCERONS

Si absence de traitement de semences, dès l'observation du 1er puceron

PÉGOMIES : MOUCHE DE LA BETTERAVE

Printemps : 10% de plantes avec galeries, présence d'asticots et d'oeufs

Été : 50% de plantes avec galeries

CHARANÇON LIXUS

A l'apparition des adultes ou des premières pontes

NOCTUELLES DÉFOLIATRICES

50% des plantes avec des traces de morsures et déjections ou chenilles visibles dans la parcelle

Intervenir en dehors des heures chaudes de la journée

TEIGNES

Dès que 10% des plantes portent une chenille ou présence de dégâts frais
Intervenir avant le 15 août



PLANTATION

LEVÉE

DÉVELOPPEMENT

FORMATION
DES FLEURS

ÉPANOUISSEMENT

FRUCTIFICATION

DESSÈCHEMENT

MATURITÉ DES TUBERCULES

PUCERONS

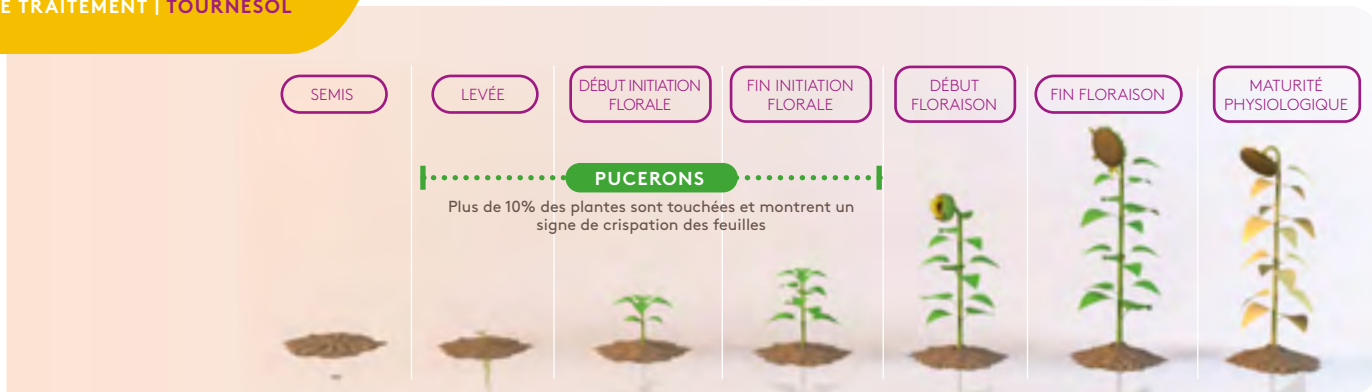
Plus de 20 folioles sur 40 observées (plantes différentes)
sont porteuses de pucerons

DORYPHORES

2 foyers pour 1000 m² (1 foyer = 2 à 3 pieds avec présence d'au moins 20 larves)



SEUILS DE TRAITEMENT | TOURNESOL



SEUILS DE TRAITEMENT | LIN

