

GROUPE P7 | M04 FONGICIDE



ADAMA

# SYNCITY®

La nouveauté implacable  
contre le Mildiou et le Black Rot !



Une formulation  
unique pour la  
protection de la vigne

**Association unique de Felpel  
et de Phosphonate de Potassium :**  
gestion des résistances.

**Polyvalence :**  
Haut niveau d'efficacité sur Mildiou  
et Black Rot toute la saison.

**Efficace dès 3L sur Mildiou\* :** 



\*En fonction de la modélisation parasitaire reposant sur un suivi parcellaire rigoureux

ADAMA.COM

FONGICIDE



Listen › Learn › Deliver

ADAMA.COM

## DESCRIPTIF DU PRODUIT

## USAGES ET DOSES AUTORISÉES

LIBELLÉ DE L'USAGE	CULTURES ASSOCIÉES POUR LE PRODUIT	DOSE HOMOLOGUÉE	NOMBRE D'APPLICATION	INTERVALLE MINIMUM ENTRE 2 APPLICATIONS	STADE D'APPLICATION	DÉLAI AVANT RÉCOLTE	DÉLAI DE RÉENTRÉE	ZNT PAR RAPPORT AUX POINTS D'EAU	DISTANCE SÉCURITÉ RIVERAIN
Mildiou	Raisin de cuve Pépinières viticoles Vigne mères	4,0 L/ha	5/an	12 jours	Entre BBCH14 et BBCH 85 <sup>(1)</sup>	28 jours	48h	20 mètres dont Dispositif Végétalisé Permanent de 20 mètres	10m
Black Rot									
Rougeot parasitaire									

	QUANTITÉS DE MATIÈRES ACTIVES APPORTÉES PAR LITRE DE PRODUIT		QUANTITÉS DE MATIÈRES ACTIVES APPORTÉES PAR HA À LA DOSE D'HOMOLOGATION	
	Phosphonate de Potassium	Equivalent Acide Phosphoreux	Phosphonate de Potassium	Equivalent Acide Phosphoreux
SYNCITY®	670 g/L	450 g/L	2 680 g/ha	1 800 g/ha

<sup>(1)</sup> Emploi interdit : usage interdit pendant la floraison et sur les zones de butinage, pour les cultures attractives en plein champs ou sous abri ouvert, dans les conditions fixées par l'arrêté du 20/11/2021.

ADAMA France ne préconise l'utilisation de ce produit que sur les cultures et cibles mentionnées dans le tableau ci-dessus et, à ce titre, décline toute responsabilité concernant l'élargissement de son utilisation à d'autres cultures et cibles telles que prévues par le catalogue des usages fixé par l'arrêté du 26 mars 2014.

Ainsi, l'attention de l'utilisateur est attirée sur les risques éventuels de non-conformité de cet élargissement permis par ce catalogue.

**Ne pas mélanger SYNCITY® avec des engrais foliaires contenant de l'azote.**

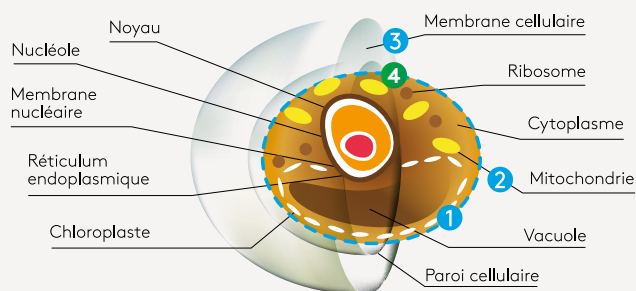
## MODE D'ACTION

SYNCITY® est un fongicide préventif qui agit sur le Mildiou, le Black Rot et le Rougeot Parasitaire.

Le Phosphonate de Potassium pénètre rapidement dans la plante assurant sa mise à l'abri du lessivage. La double systémie ascendante et descendante de cette matière active garantie sa répartition homogène et la protection des organes néoformés. Le Phosphonate de Potassium a un mode d'action particulier, il stimule la défense des plantes (SDP). En cas d'attaque, les réactions de défense sont plus rapides et plus fortes.

Le folpel est une molécule polyvalente qui forme une barrière protectrice à la surface du végétal empêchant la germination du mildiou. L'association de ces deux matières actives performantes et sans résistances connues font de SYNCITY® une solution préventive robuste et pérenne.

## MODE D'ACTION DE SYNCITY®



## MODE D'ACTION DU FOLPEL

- 1 Actions sur les cellules : favorise le processus oxydatif naturel et exogène.
- 2 Action sur les mitochondries : stoppe la production d'énergie.
- 3 Action sur la membrane : perturbe la perméabilité.

## MODE D'ACTION DU PHOSPHONATE DE POTASSIUM

- 4 Agit sur le métabolisme des phospholipides qui constitue la membrane cellulaire et réduit la perméabilité membranaire.



## RECOMMANDATIONS D'UTILISATION

## APPLICATION

Compte tenu du mode de distribution des substances actives de SYNCITY®, l'action de contact du folpel, une application sur chaque face de chaque rang est fortement conseillée.

Il est recommandé de privilégier l'usage de pulvérisateurs homologués anti-dérive.

## CONDITION DU MILIEU

Éviter de traiter aux heures chaudes de la journée

## TRAITEMENT

- SYNCITY® peut être utilisé à la cadence de 12 - 14 jours. Resserrer la cadence en fonction de la dynamique de pousse et de la pression parasitaire en respectant un délai min de 12 jours entre 2 applications successives.
- Volume d'eau conseillé de 250 L/ha

## PRÉCAUTIONS D'EMPLOI

Il n'est pas recommandé de mélanger le produit avec des huiles. Il n'est pas recommandé de l'appliquer sur des cultures sur lesquelles des formulations à base d'huile ont été appliquées.

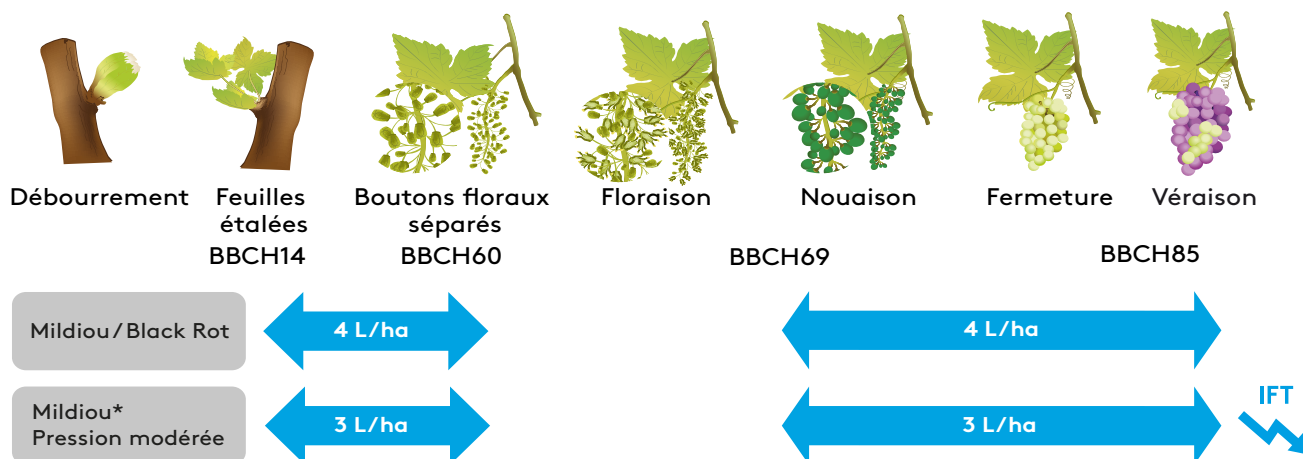
L'utilisation de SYNCITY® en traitement curatif après contamination de la vigne par le Mildiou est fortement déconseillée.

## PRÉPARATION DE LA BOUILLIE

- Remplir à moitié d'eau la cuve du pulvérisateur
- Mettre en route l'agitation, verser dans la cuve la dose de SYNCITY®.
- Terminer le remplissage de la cuve et maintenir l'agitation jusqu'à la fin de l'application



## POSITIONNEMENT DE SYNCITY®

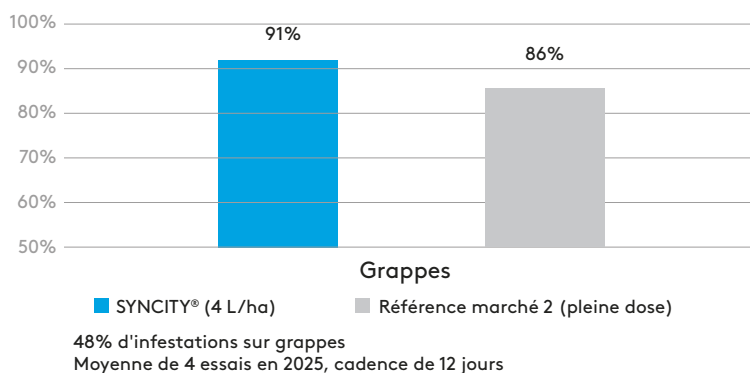


\*En fonction de la modélisation parasitaire reposant sur un suivi parcellaire rigoureux du stade BBCH 14 à BBCH 85

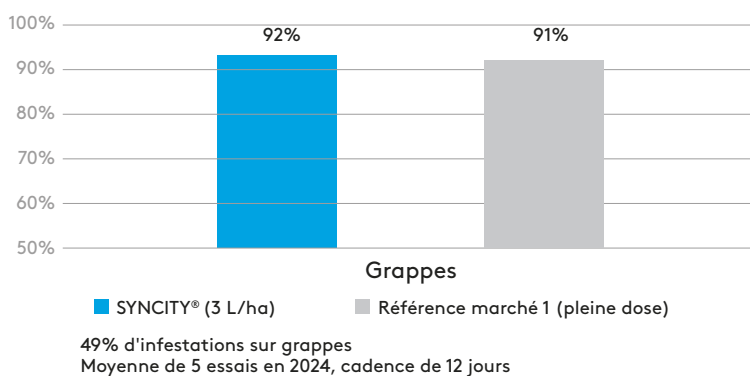
## SYNCITY® CONTRE LE MILDIOU



### Efficacité de SYNCITY® contre le Mildiou



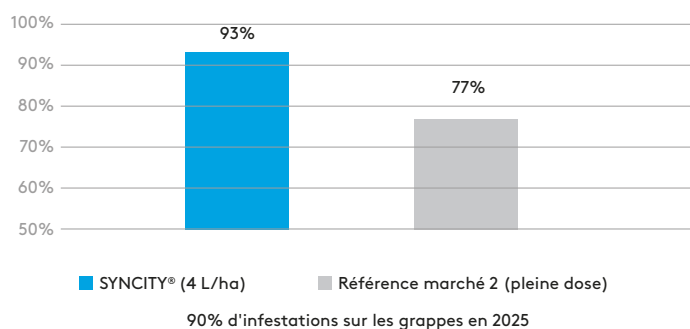
### Efficacité de SYNCITY® contre le Mildiou à dose réduite



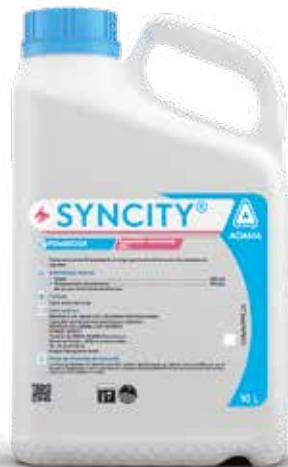
## SYNCITY® CONTRE LE BLACK ROT



### Efficacité de SYNCITY® sur grappe contre le Black Rot






**GROUPE P7 | M04 FONGICIDE**

## SYNCITY®

### Composition

300 g/L de Folpel.

670 g/L de Phosphonate de Potassium  
(équivalent en acide phosphoreux à 450 g/L).

### Formulation

Suspension concentrée (SC).

### Conditionnement

Bidon de 10L.

## FORMULATION



VIGNEPROTECT™

- Une formulation liquide à base de particules micronisées augmentant la surface de protection.
- Des coformulants permettant un meilleur étalement sur feuilles et grappes.
- Un séchage rapide en 20 min.

SYNCITY® : AMM N°2230121-SC-Suspension concentrée-300 g/l de Folpel + 670 g/l de Phosphonate de potassium-Attention-H317 • H319 • H351 • EUH208 • EUH401

Respectez les usages autorisés, doses, conditions et restrictions d'emploi mentionnés sur l'étiquette du produit et/ou consultez [www.adama.com](http://www.adama.com) et/ou [www.phytodata.com](http://www.phytodata.com). Avant toute utilisation, assurez-vous que celle-ci est indispensable. Privilégiez chaque fois que possible les méthodes alternatives et les produits présentant le risque le plus faible pour la santé humaine et animale et pour l'environnement, conformément aux principes de la protection intégrée, consultez <http://agriculture.gouv.fr/ecophyto>. \*Marque déposée Adama France s.a.s.- RCS N° 349428532. Agrément n° IF01696 : Distribution de produits phytopharmaceutiques à des utilisateurs professionnels. Décembre 2025. Annule et remplace toute version précédente.

## SYNCITY®

### ATTENTION



H317 : Peut provoquer une allergie cutanée.



H319 : Provoque une sévère irritation des yeux.

H351 : Susceptible de provoquer le cancer.

EUH208 : Contient 1,2-benzisothiazol-3(2H)-one. Peut produire une réaction allergique.

EUH401 : Respecter les instructions d'utilisation afin d'éviter les risques pour la santé humaine et l'environnement.



ADAMA France s.a.s | 33 rue de Verdun | 92156 Suresnes Cedex | Tél. : 01 41 47 33 33 | [www.adama.com](http://www.adama.com)

**PRODUITS POUR LES PROFESSIONNELS : UTILISEZ LES PRODUITS PHYTOPHARMACEUTIQUES AVEC PRÉCAUTION. AVANT TOUTE UTILISATION, LISEZ L'ÉTIQUETTE ET LES INFORMATIONS CONCERNANT LE PRODUIT.**