



ADAMA

# RACER® ME

## Le meilleur associé des tournesols



ADAMA.COM

HERBICIDE



© Fotolia

**Régularité de  
performance par  
tous les temps**

### RACER® ME :

- Herbicide de pré-levée de la culture de tournesol.
- Formulation micro-encapsulée.
- Large spectre d'action.
- Performance régulière en conditions sèches.

## RACER® ME

## DESRIPTIF DU PRODUIT

## Usages et doses homologués

Intitulé de l'usage	Cultures associées	Dose maximale d'emploi	Nombre maximal d'applications	Stades d'application	Délai Avant Récolte (DAR)	Zone Non Traitée (ZNT) eau
Pomme de terre*Désherbage	Pomme de terre	2L/ha	1/an	BBCH00 et BBCH09	F (BBCH09)	20m
Porte graine*Désherbage	Pois potager	1,5L/ha	1/an	BBCH00 et BBCH09	Non applicable	20m
	Pois de senteur	1,5L/ha	1/an	BBCH00 et BBCH09	Non applicable	20m
	Fenouil	1,5L/ha	1/an	BBCH00 et BBCH09	Non applicable	20m
	Aneth	1,5L/ha	1/an	BBCH00 et BBCH09	Non applicable	20m
	Chicorées bisanuelles	1L/ha	1/an	BBCH00 et BBCH09	Non applicable	20m
	Reine marguerite	1L/ha	1/an	BBCH00 et BBCH09	Non applicable	20m
	Coriandre	2L/ha	1/an	BBCH00 et BBCH09	Non applicable	20m
	Cerfeuil	2L/ha	1/an	BBCH00 et BBCH09	Non applicable	20m
	Céleri	2L/ha	1/an	BBCH00 et BBCH09	Non applicable	20m
	Panais	2L/ha	1/an	BBCH00 et BBCH09	Non applicable	20m
	Carotte	2L/ha	1/an	BBCH00 et BBCH09	Non applicable	20m
	Persil	2L/ha	1/an	BBCH00 et BBCH09	Non applicable	20m
	Grande marguerite	2L/ha	1/an	BBCH00 et BBCH09	Non applicable	20m
PPAM - non alimentaires* Désherbage	Lin bleu vivace	2L/ha	1/an	BBCH00 et BBCH09	Non applicable	20m
	Livèche	1,5L/ha	1/an	BBCH00 et BBCH09	Non applicable	20m
	Pyrèthre de Dalmatie	3L/ha	1/an	BBCH00 et BBCH09	Non applicable	20m
	Aneth	2L/ha	1/an	BBCH00 et BBCH09	Non applicable	20m
	Angélique	2L/ha	1/an	BBCH00 et BBCH09	Non applicable	20m
	Carvi	2L/ha	1/an	BBCH00 et BBCH09	Non applicable	20m
	Crfeuil	2L/ha	1/an	BBCH00 et BBCH09	Non applicable	20m
	Coriandre	2L/ha	1/an	BBCH00 et BBCH09	Non applicable	20m
	Estragon	2L/ha	1/an	BBCH00 et BBCH09	Non applicable	20m
Tournesol*Désherbage	Fenouil	2L/ha	1/an	BBCH00 et BBCH09	Non applicable	20m
	Persil	2L/ha	1/an	BBCH00 et BBCH09	Non applicable	20m
Tournesol*Désherbage	Tournesol	3L/ha	1/an	BBCH00 et BBCH09	F (BBCH09)	20m

ADAMA France ne préconise l'utilisation de ce produit que sur les cultures et cibles mentionnées dans le tableau ci-dessus et, à ce titre, décline toute responsabilité concernant l'élargissement de son utilisation à d'autres cultures et cibles telles que prévues par le catalogue des usages fixé par l'arrêté du 26 mars 2014. Ainsi, l'attention de l'utilisateur est attirée sur les risques éventuels de non-conformité de cet élargissement permis par ce catalogue.

ZNT riverains : 20 mètres.

Délai de rentrée des travailleurs sur la parcelle : 48 heures après traitement.

## Préparation de la bouillie

Bien agiter bidon avant de verser le produit dans la cuve déjà à demi remplie d'eau. Mettre en route l'agitation et compléter le remplissage de la cuve avec de l'eau. Maintenir l'agitation pendant la durée du traitement. Utiliser la bouillie immédiatement après préparation et ne pas la laisser séjourner, même en faible quantité, dans la cuve.

## Précaution d'emploi

Attention, RACER® ME peut être dangereux pour les cultures adjacentes.

En cas de fortes précipitations, de sols filtrant ou sableux, etc, des symptômes de blanchiment passagers peuvent apparaître, sans conséquence sur le rendement. Adapter la dose sur ce type de sols, pour cela consultez votre conseiller. Immédiatement après application, nettoyer très soigneusement et rincer le pulvérisateur, ainsi que la pompe, la tuyauterie et les filtres. Utiliser au moins deux lavages successifs à l'eau sous pression jusqu'à élimination de toute trace de dépôt du produit.

Traiter par temps calme, en l'absence de vent. De plus, régler le pulvérisateur pour éviter la dérive :

- Volume de bouillies 150 à 400 L/Ha.
- N'utiliser que des buses à fente 110° avec une pression de 1,5 à 2,5 bars maximum.

- Hauteur de rampe de 40 à 60 cm maximum.

RACER® ME s'applique seul en post-semis / pré-levée du tournesol, le plus tôt possible après le semis, surtout en cas de risque de sécheresse :

- Utilisé seul, à la dose de 3L/ha.
- Utilisé avec un herbicide complémentaire, à la dose de 2L/ha (flore facile) ; 2,5 L/ha (flore difficile) ; 3L/ha (ambrosie).

Ne pas traiter les lignées de production de semences.

Préférer une utilisation en programme en cas de sols squelettiques, battants, froids ou humides, ou en cas de fortes infestations prévisibles de renouée persicaire, renouée liseron ou graminées estivales.

## Cultures de remplacement

Ne pas implanter de cultures de crucifères dans l'année qui suit un traitement réalisé avec RACER® ME. En cas d'accident à la levée, de destruction accidentelle ou parasitaire d'une culture traitée avec RACER® ME, elle peut être remplacée :

- Sans restriction par du tournesol.
- Après un labour profond, par maïs, sorgho, lentille, pois, haricot, carotte ou luzerne.

## Conditions de stockage :

Conserver le produit dans son emballage d'origine bien fermé, hors de portée des enfants, dans un endroit bien ventilé, à l'abri de l'humidité et de la lumière directe du soleil. Stocker à des températures supérieures à 0°C.

## COMPOSITION ET MODE D'ACTION DU RACER® ME

### FLUROCHLORIDONE 250 g/L

Groupe HRAC : 12

Famille : Pyrrolidones

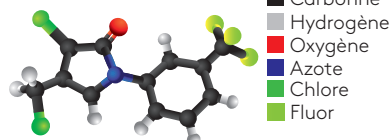
Mode d'action : Inhibition de la synthèse des caroténoïdes

Mode de diffusion : Contact faiblement systémique

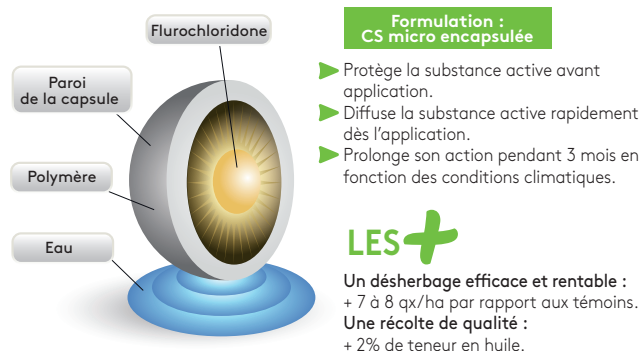
Mode de pénétration : Racinaire et foliaire

(coléoptile et hypocotyle)

Positionnement : Pré-émergence des adventices



## UNE FORMULATION QUI PERMET D'EXPRIMER TOUT LE POTENTIEL DE LA SUBSTANCE ACTIVE



## UNE SOLUTION RACER® ME ADAPTÉE POUR LE DÉSHERBAGE PRÉ-LEVÉE

La pré-levée reste la base du désherbage en tournesol

Même si des solutions de post existent aujourd'hui, la pré-levée permet de lever la concurrence précocement et permet au désherbage de post de mieux fonctionner.

La formulation RACER® ME adaptée à la pré-levée

La formulation encapsulée permet de garantir :  
 • une efficacité y compris en situation sèche,  
 • une sélectivité optimale.

## ON NE RECONNAIT JAMAIS ASSEZ SA VALEUR !

### RACER® ME : BASE DE LA LUTTE CONTRE LES ADVENTICES MAJEURES

SYNTHÈSE DE 100 ESSAIS RACER® ME 3L/HA

ADVENTICES	MOYENNE	ADVENTICES	MOYENNE
Amarante réfléchie	88,3	Morelle noire	81
Ammi majus	33,3	Mouron rouge	100
Arroche étalée	87,6	Panic pied-de-coq	90,1
Capselle	100	Pâturin annuel	96
Chénopode blanc	87,7	Pensée	95,3
Coquelicot	100	Ravenelle	97
Datura stramoine	96,25	Renouée des oiseaux	96,4
Epiaire	100	Renouée liseron	66,8
Folle avoine	37	Renouée persicaire	81,5
Gaillet	96	Sanve	98
Lairon annuel	94	Séneçon commun	79,4
Laiteron rude	97,5	Stéaire glauque	93,1
Linaire bâtarde	94,2	Sétaire verte	93,4
Liseron des champs	51,5	Véroniques	98
Matricaire camomille	96,5	Vulpins	71
Mercuriale	88,2		

### RACER® ME : BASE DE LA LUTTE CONTRE LES ADVENTICES QUI RÉSISTENT

ADVENTICES RÉSISTANTES AUX ALS	EFFICACITÉ RACER® ME 3L/HA
✓ Panic	■ Panic
✓ Sétaire	■ Sétaire
✓ Digitale	■ Digitale
✓ Ray-Grass	■ Ray-Grass
✓ Folle avoine	■ Folle avoine
✓ Coquelicot	■ Coquelicot
✓ Matricaire	■ Matricaire
✓ Stellaire	■ Stellaire
✓ Séneçon	■ Séneçon
✓ Laiteron rude	■ Laiteron rude
✓ Ambroisie	■ Ambroisie

RACER® ME est efficace contre la plupart des adventices résistantes aux ALS.

Légende efficacité

■ ≥ 95 % ■ 85 - 95 % ■ 70 - 85 % ■ 50 - 70 % ■ < 50 %

## PROGRAMME RACER® ME

### FLORE

### PROGRAMME

### AVANTAGES

FLORE CLASSIQUE =  
PSD + Chénopodes  
+ Renouée des oiseaux

RACER® ME  
SEUL

- Efficace sur les principales adventices.
- Persistance d'action.

FLORE CLASSIQUE  
+ Renouée persicaire  
+ Ray-grass

RACER® ME  
puis S-MÉTOLACHLORE

- 2 modes d'action : 12 + 15.
- Programme complet (graminées + dicots).
- Efficace sur Datura à 70-80%.

FLORE CLASSIQUE  
+ Renouée persicaire  
+ Renouée liseron + Coquelicots

RACER® ME  
puis PENDIMÉTHALINE

- 2 modes d'action : 12 + 3.
- Spectre large ▶ dont les renouées.

FLORE CLASSIQUE  
+ Ambroisie

RACER® ME  
puis DAVAI®

- 2 modes d'action : 12 + 2.
- Gestion des levées échelonnées.
- Efficace sur Ambroisie à plus de 80%.

FLORE CLASSIQUE  
+ Ammi majus

RACER® ME  
puis DAVAI®

- 2 modes d'action : 12 + 2.
- Gestion des résistances.

\*Pour les doses, contactez votre technicien.



### Composition

Flurochloridone 250 g/L

### Formulation

Suspension de capsules (CS)

### Conditionnement

Bidon 5L et 10L

**RACER® ME** : AMM N°8700020 - SC-Suspension concentrée - Flurochloridone 250 g/L - Attention - H317 • H360D • H361f • H410 • EUH066 • EUH401.

**DAVAI®** : AMM N°2200317 - SL - Concentré soluble - Imazamox 80 g/L - Attention - H319 • H332 • H410 • EUH401.

Respectez les usages autorisés, doses, conditions et restrictions d'emploi mentionnés sur l'étiquette du produit et/ou consultez [www.adama.com](http://www.adama.com) et/ou [www.phytodata.com](http://www.phytodata.com). Avant toute utilisation, assurez-vous que celle-ci est indispensable. Privilégiez chaque fois que possible les méthodes alternatives et les produits présentant le risque le plus faible pour la santé humaine et animale et pour l'environnement, conformément aux principes de la protection intégrée, consultez <http://agriculture.gouv.fr/ecophyto>. \*Marque déposée Adama France s.a.s. - RCS N° 349428532. Agrément n° IF01696 : Distribution de produits phytopharmaceutiques à des utilisateurs professionnels. Mars 2021. Annule et remplace toute version précédente.

## RACER® ME ATTENTION

**H317** : Peut provoquer une allergie cutanée.

**H360D** : Peut nuire au fœtus.

**H361f** : Susceptible de nuire à la fertilité.

**H410** : Très toxique pour les organismes aquatiques, entraîne des effets néfastes à long terme.

**EUH066** : L'exposition répétée peut provoquer dessèchement ou gerçures de la peau.

**EUH401** : Respecter les instructions d'utilisation afin d'éviter les risques pour la santé humaine et l'environnement.



## DAVAI® ATTENTION

**H319** : Provoque une sévère irritation des yeux.

**H332** : Nocif par inhalation.

**H410** : Très toxique pour les organismes aquatiques, entraîne des effets néfastes à long terme.

**EUH401** : Respectez les instructions d'utilisations pour éviter les risques pour la santé humaine et l'environnement.



ADAMA France s.a.s | 33 rue de Verdun | 92156 Suresnes Cedex | Tél. : 01 41 47 33 33 | [www.adama.com](http://www.adama.com)

**PRODUITS POUR LES PROFESSIONNELS : UTILISEZ LES PRODUITS PHYTOPHARMACEUTIQUES AVEC PRÉCAUTION. AVANT TOUTE UTILISATION, LISEZ L'ÉTIQUETTE ET LES INFORMATIONS CONCERNANT LE PRODUIT.**