



CELEBRATING
10 YEARS
AS **ADAMA**

RICORDATI
DI SCARICARE LA
APP ADAMA!



Dispositivo Android?
[Vai al Play Store](#)



Dispositivo iOS?
[Vai all'App Store](#)



Le informazioni contenute in questo catalogo sono destinate esclusivamente agli agenti di vendita, ai rivenditori e agli operatori professionali. Quanto riportato, anche se redatto sulla base di ricerche ed usi, si intende semplicemente a titolo informativo. Adama Italia non risponde di eventuali danni causati dall'uso dei prodotti in dosi e in modi non conformi a quanto indicato nella etichetta ministeriale. Prodotti fitosanitari Autorizzati dal Ministero della Salute. Usare i prodotti fitosanitari con precauzione. Prima dell'uso leggere sempre l'etichetta e le informazioni sul prodotto con particolare attenzione alle prescrizioni supplementari, ai pittogrammi e le frasi di pericolo per un uso sicuro del prodotto.



SONAVIO®

La chiave per il controllo delle infestanti difficili



**ADAMA da oltre 20
anni a fianco degli
agricoltori italiani**

SONAVIO® è la chiave per il controllo delle infestanti difficili nelle colture orticole e lo strumento più indicato per prevenire e gestire le resistenze.



Listen • Learn • Deliver

ADAMA.COM



Classificazione CLP
ATTENZIONE
 H410 - EUH 208 - EUH 401

FORMULAZIONE	COMPOSIZIONE	HRAC	N. REGISTRAZIONE:
Sospensione concentrata	Bifenox 480 g/L	14 (E)	n. 18072 del 08/02/2024
COLTURA	DOSE	EPOCHE E MODALITÀ D'USO	
Pomodoro	0.8 - 1 L/ha	Pre-trapianto (almeno 5 giorni prima della messa a dimora delle piante)	
Valerianella, Dolcetta, Gallinella, Lattughe, Scarola, Indivia, Radicchio	0.8 - 1 L/ha	Pre-trapianto (almeno 5 giorni prima della messa a dimora delle piante). Non impiegare su crescita, barbarea, rucola, senape juncea e prodotti baby leaf	
	0.8 - 1 L/ha	Post-trapianto / Pre-emergenza della coltura oppure	
Cipolla, Aglio, Scalogno (da bulbo e bullbillo)	0.4 - 0.5 L/ha	Post - emergenza della coltura con due applicazioni frazionate eseguendo il primo intervento quando la coltura ha differenziato la terza foglia vera ed il secondo intervento almeno 7 giorni dopo il primo. Non impiegare su cipolla, aglio e scalogno seminate	
Carota	0.8 - 1 L/ha	Post-emergenza / trapianto della coltura, quando ha differenziato le prime 3-4 foglie vere	
Carciofo	0.8 - 1 L/ha	Pre-trapianto (almeno 5 giorni prima della messa a dimora delle piante). È inoltre possibile intervenire durante il periodo di riposo vegetativo della coltura	
Prezzemolo	0.8 - 1 L/ha	Pre-trapianto (almeno 5 giorni prima della messa a dimora delle piante)	

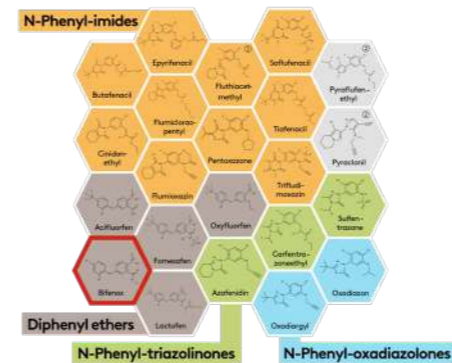
NOTA: Non applicare SONAVIO® se sono previste forti piogge

Vantaggi

- Compatibilità, facile utilizzo e ottima miscibilità con altri erbicidi di pre-emergenza.
- Elevata efficacia nei confronti di infestanti target, comprese popolazioni resistenti, (es. Amaranthus spp., Portulaca oleracea, Solanum nigrum, Chenopodium spp.).
- Migliore gestione delle resistenze ai più comuni meccanismi d'azione utilizzati.
- Flessibilità d'impiego, a seconda della coltura può essere impiegato in pre- e post-emergenza o trapianto.

Bifenox - Modo d'azione

Inibizione della protoporfirinogeno ossidasi



- SONAVIO® è un formulato che agisce per assorbimento fogliare inibendo l'enzima PPO (protoporfirinogeno ossidasi). L'inibizione dell'enzima PPO porta alla rottura delle membrane cellulari.
- Dopo l'applicazione, SONAVIO® ricopre la superficie del terreno con una pellicola che impedisce la germinazione e l'emergenza delle erbe infestanti.
- Il sintomo visivo più comune sulle infestanti bersaglio è la clorosi (ingiallimento) delle foglie; esse poi disseccano e necrotizzano entro pochi giorni.

Pre-Trapianto

(5-7 giorni prima del trapianto)

POMODORO



Pre-Trapianto

(5-7 giorni prima del trapianto)

LATTUGHE



Post-emergenza / trapianto

(applicazione da 3-4 foglie vere)

CAROTA

