



Avvertenza: **ATTENZIONE**
 Indicazioni di pericolo: H317 - H319 -
 H332 - H351 - H410 - EUH401

Multi-sito ed un ampio spettro di azione e stimolazione dei sistemi di difesa naturali della pianta.

FORMULAZIONE: Sospensione concentrata (SC)	COMPOSIZIONE: Folpet puro 300 g/l + Fosfonato di potassio puro 670 g/l	FRAC: M4 e 33	FAMIGLIA: Ftalimidi + fosfonati	N. REGISTRAZIONE: 16794 del 2/12/2022
--	--	-------------------------	---	---

FOLPAN ENERGY®			
COLTURA	DOSI	NOTE	INTERVALLO DI SICUREZZA
Vite da vino	350-400 ml/hl (dose massima 4 l/ha)	Effettuare un massimo di 5 trattamenti all'anno con un intervallo minimo di 14 giorni tra le applicazioni. Iniziare i trattamenti nella fase di sviluppo della vegetazione ed interromperli ad invaiatura completa.	28 giorni

Epoche di intervento

FOLPAN® ENERGY è un fungicida ad **azione preventiva e curativa**. Per le caratteristiche di forte sistemica e importante copertura, FOLPAN ENERGY® trova il suo impiego dalla **fase di fioritura fino a completa allegagione**.

LINEA DIFESA DALLA PERONOSPORA



FOLPAN® 80WDG

BANJO®

FOLPAN® GOLD

EXTASE® R

FOLPAN® ENERGY

CARSON® + MEXIRAM® HI BIO

Brochure Folpan® Energy - febbraio 2024

EXCELSTY



ADAMA

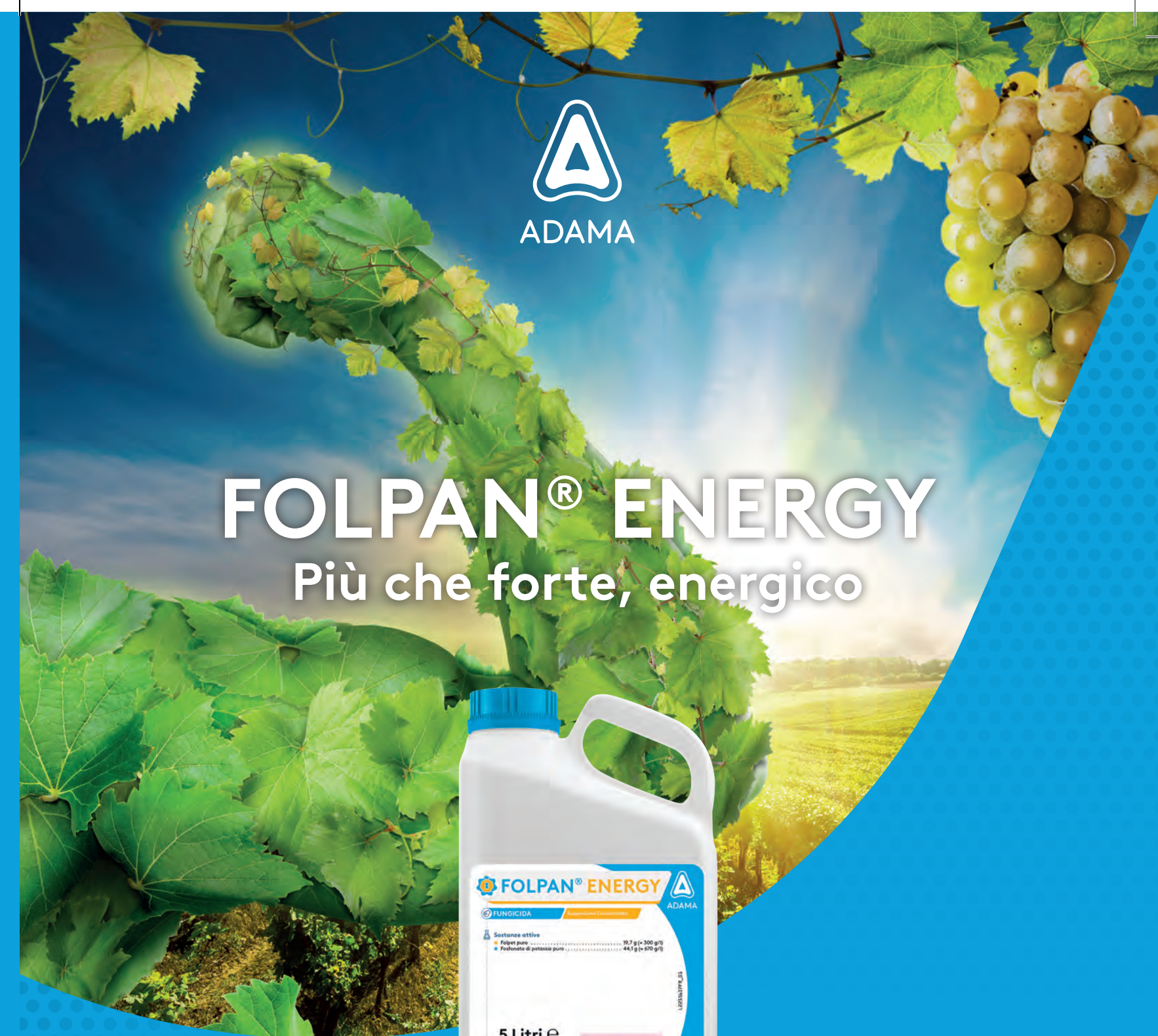
Listen > Learn > Deliver

Prodotto fitosanitario autorizzato dal Ministero della Salute. Usare i prodotti fitosanitari con precauzione. Prima dell'uso leggere sempre l'etichetta e le informazioni sul prodotto con particolare attenzione alle prescrizioni supplementari, ai pittogrammi e le frasi di pericolo per un uso sicuro del prodotto.

RICORDATI DI SCARICARE LA APP ADAMA!



Adama Italia S.r.l. Via Zanica, 19 - 24050 Grassobbio (BG) - Italia - www.adama.com



FOLPAN® ENERGY

Più che forte, energico



Il massimo dell'azione, il top della protezione.

Il tuo alleato più potente contro la Peronospora e i principali patogeni della vite.



Listen > Learn > Deliver

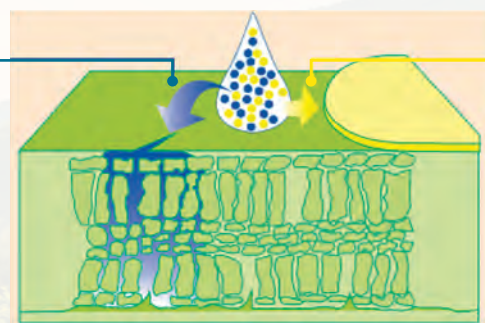
ADAMA.COM

Meccanismo di intervento

FOLPAN® ENERGY AGISCE PER CONTATTO E IN MODO SISTEMICO. QUESTO PERMETTE UN CONTROLLO SIA DEI TESSUTI GIÀ FORMATI, SIA DI QUELLI DI NUOVA FORMAZIONE.

FOSFONATO DI POTASSIO

Stabilizza il FOLPET distribuito sulla superficie aumentandone l'efficacia e la persistenza d'azione. È caratterizzato da elevata sistemica; viene assorbito rapidamente dalla vegetazione (e quindi non dilavato) e traslocato nella pianta in modo acropeto e basipeto.



Sezione schematica di una foglia trattata con Folpan Energy®.

FOLPET

Fungicida lipofilo di contatto con **alta affinità alle cere** (LogP 3,11) e bassa mobilità, in grado di formare una **barriera protettiva preventiva** che impedisce al micelio di germinare. Questa barriera è in grado di proteggere i tessuti meno giovani, meno predisposti all'assorbimento del fosfonato.

	FOSFONATO DI POTASSIO	FOLPET
Famiglia	Fosfonati	Phthalimidi
Mobilità	Azione sistemica Viene assorbito rapidamente dalla vegetazione e traslocato all'interno dell'intera pianta in modo sia acropeto che basipeto	Azione di contatto Fungicida lipofilo caratterizzato da alta affinità alle cere e bassa mobilità, in grado di formare una barriera protettiva preventiva sulla vegetazione che impedisce al micelio di germinare
Meccanismo d'azione	FRAC P7 (33) Svolge una duplice azione: diretta (attività fungicida) e indiretta (stimola le difese naturali della pianta - Systemic Acquired Resistance)	FRAC M4 Interferisce contemporaneamente su più funzioni vitali del fungo: divisione cellulare, produzione di energia e sviluppo cellulare. Tutte queste attività inibiscono la germinazione delle spore e il successivo sviluppo del micelio



Perché Folpan® Energy?

- ▶ **UNA COMBINAZIONE UNICA** tra due fungicidi antiperonosporici: uno con attività di contatto multisito ed uno sistemico che si distribuisce rapidamente in tutta la pianta.
- ▶ **PROTEZIONE DI LUNGA DURATA** contro la peronospora della vite.
- ▶ **DIFESA COMPLETA DI TUTTI GLI ORGANI DELLA PIANTA**, vegetazione in accrescimento e grappolo.
- ▶ **ATTIVITÀ RICONOSCIUTA** contro Escoriosi, Botrite e Black Rot.
- ▶ **UN POTENTE STRUMENTO** per le strategie antiresistenza grazie ai suoi due attivi a basso rischio.



Nuova formulazione liquida

Folpan® Energy è prodotto nella nuova formulazione liquida ottimizzata, che grazie alla dimensione micronizzata delle particelle, assicura una **maggiore superficie di contatto tra prodotto/area trattata**, offrendo così una miglior protezione del grappolo e della vegetazione.

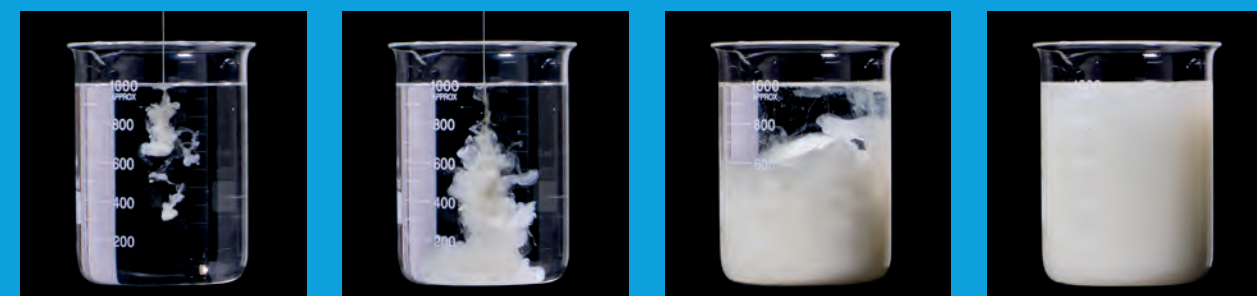
Protezione del grappolo e della vegetazione.

I coformulanti contenuti in Folpan® Energy favoriscono un'ottimale distribuzione della **goccia**, e una **maggiore biodisponibilità** di prodotto a difesa della coltura.

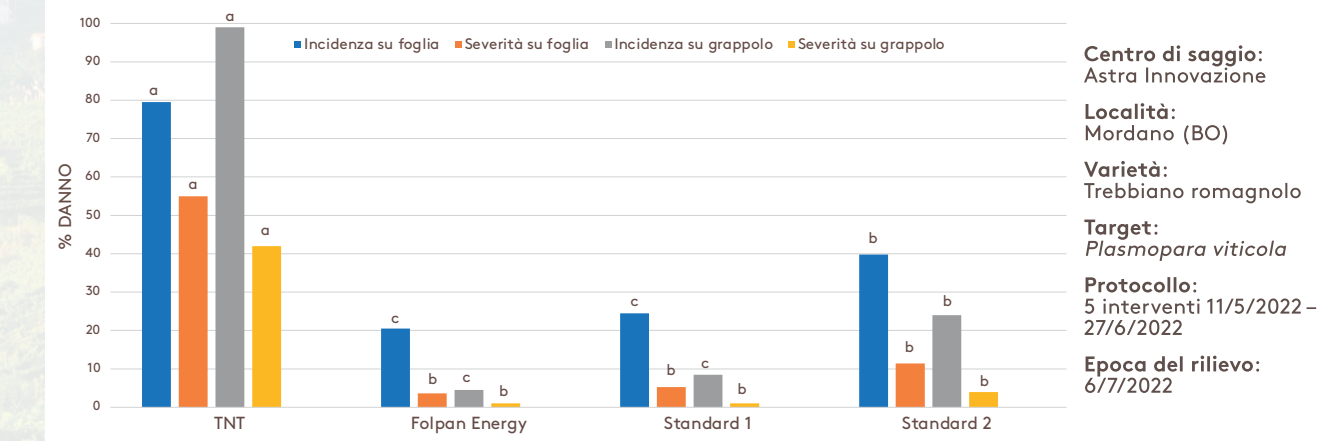
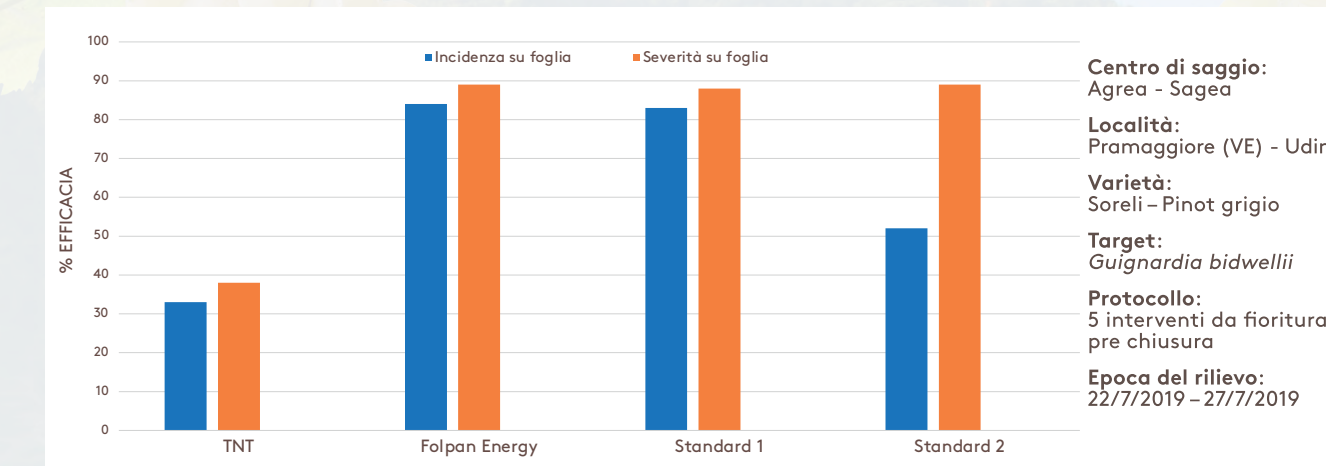
La formulazione in sospensione concentrata (SC), garantisce l'**assenza di polveri** in fase di miscelazione e preparazione in botte.

ELEVATA SOLUBILITÀ IN ACQUA, ANCHE A DIVERSI PH.

Diverse esperienze di laboratorio e di campo, hanno evidenziato l'**ottima solubilità** di Folpan® Energy in acqua a diversi pH e la **buona compatibilità con altri agrofarmaci**.



Esperienze su vite



PROVA SU PLASMOPARA VITICOLA



TRATTATA CON FOLPAN® ENERGY



NON TRATTATA