



ADAMA

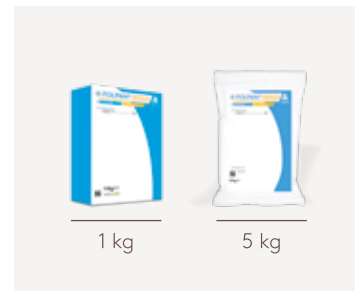
FOLPAN® GOLD

Sei sulla strada
della qualità



Oltre 60 anni
di esperienza per
la protezione della vite.

FOLPAN® GOLD, antiperonosporico ad azione preventiva e curativa, ideale per la difesa dei primi stadi del grappolo e della vegetazione, unita ad un'importante azione collaterale nei confronti della Botrite.



Avvertenza: **ATTENZIONE**
 Indicazioni di pericolo: H317 - H319 -
 H332 - H351 - H410 - EUH401



FORMULAZIONE:
 Granuli idrodispersibili
 Native Gold

COMPOSIZIONE:
 Metalaxil-m 4,85% (48,5 g/kg)
 Folpet puro 40% (400 g/kg)

FRAC:
 4 (A1)
 M4

N. REGISTRAZIONE:
 12878 del 03-01-2006

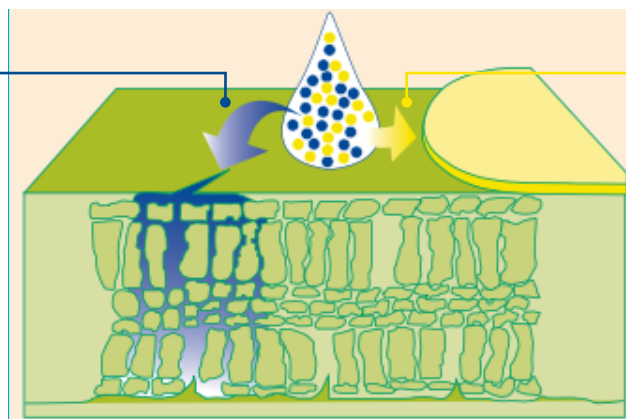
| COLTURA | PATOLOGIA | DOSI | NOTE | INTERVALLO DI SICUREZZA |
|--------------|-------------|-----------------------|--|-------------------------|
| Vite da vino | Peronospora | 2 kg/ha (200 g/hl) | Massimo 3 trattamenti con cadenza di 7-14 giorni. Iniziare i trattamenti quando si verificano le condizioni ambientali idonee allo sviluppo della malattia | 28 giorni |

| | METALAXIL-M | FOLPET |
|----------------------------|---|-------------------------|
| Famiglia | Fenilamide | Tioftalimide |
| Modalità d'azione | Preventivo, curativo | Preventivo |
| Mobilità | Fungicida ad azione sistemica e citotropica | Fungicida di copertura |
| Meccanismo d'azione | A1 Sintesi dell'acido nucleico (RNA-polimerasi) | M4 Multi-sito |

FOLPAN® GOLD AGISCE SULLA VEGETAZIONE TRATTATA PER CONTATTO E IN MODO SISTEMICO

METALAXIL-M

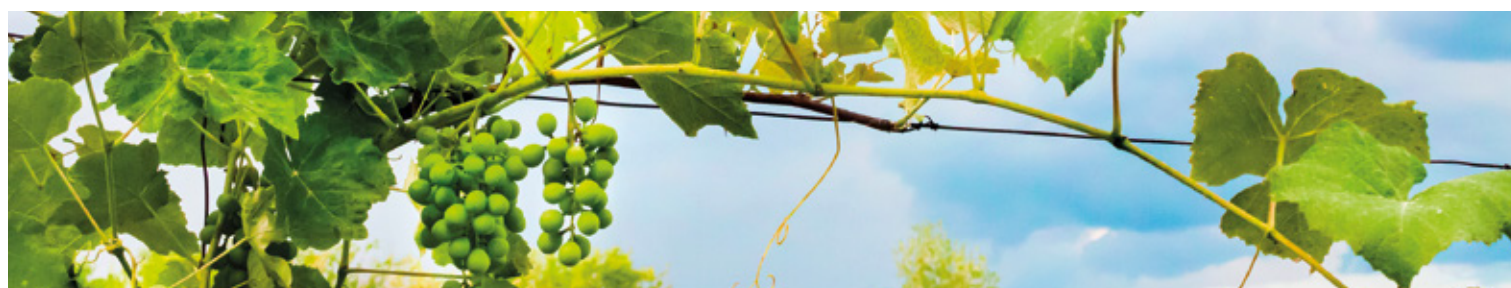
Fungicida caratterizzato da forte sistemica. Dopo l'applicazione viene assorbito dalla vegetazione, entra in circolo, e viene traslocato principalmente in senso acropeto verso gli apici vegetativi con un movimento graduale e continuo. La traslocazione basipeta è invece ridotta.



Sezione trasversale di una foglia di vite trattata con Folpan® Gold

FOLPET

Fungicida di copertura ad attività preventiva, caratterizzato da una buona adesività alle cere epicuticolari della vegetazione trattata (Log P 3,11). Agisce sul micelio impedendone la germinazione ed il successivo sviluppo.



Epoca di intervento

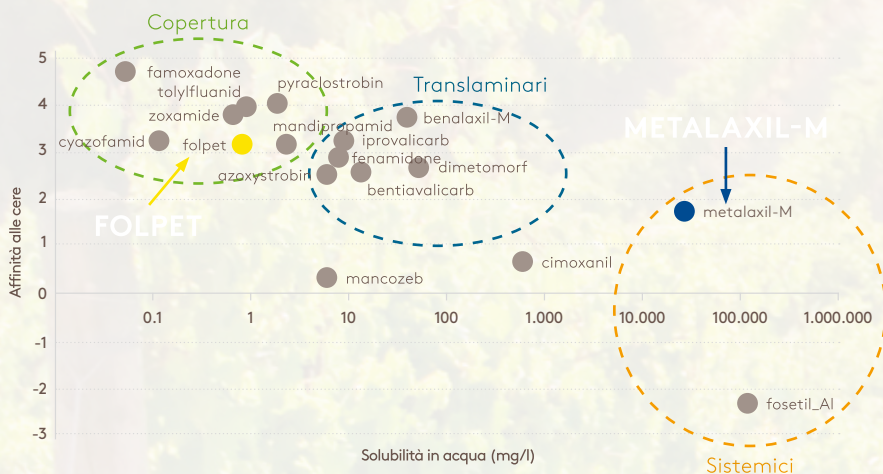
FOLPAN® GOLD è un fungicida ad **azione preventiva** e **curativa**.

Per le caratteristiche di forte sistemica e importante copertura, FOLPAN® GOLD trova il suo impiego nella **fase da prime foglie distese fino alla fioritura**.



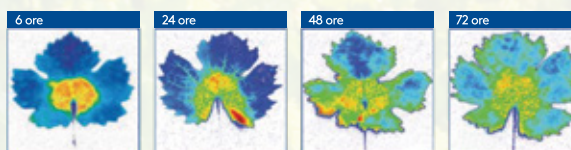
Protezione della vegetazione in accrescimento

FOLPAN® GOLD nasce dalla combinazione di due molecole, Folpet e Metalaxil-M, con un comportamento nei confronti della vegetazione trattata, opposto ma complementare: uno di copertura e l'altro sistemico. Di seguito sono riportate le caratteristiche chimico-fisiche dei due principi attivi:



| VALORI DI Log K _{ow} NEI PRINCIPALI FUNGICIDI DI COPERTURA | |
|---|------|
| DITHIANON | 3,2 |
| FOLPET | 3,11 |
| MANCOZEB | 0,26 |
| METIRAM | 0,3 |
| PROPINEB | 0,26 |

ELEVATA SISTEMIA ALL'INTERNO DELLA VEGETAZIONE (sia acropeta che basipeta)



Metalaxil-M radiomarcato applicato in gocce alla base della foglia. Autoradiografia dopo rimozione del deposito superficiale. (fonte Syngenta Group)

Tecnologia esclusiva *Native Gold*



| | PRINCIPALI TIPI DI FORMULAZIONI SOLIDE | | |
|----------------------------|--|---|-----------------------------------|
| | VAPORIZZAZIONE A SECCO | ESTRUSIONE | TECNOLOGIA NATIVE GOLD |
| Temperatura del granulo | 110-140 °C | 70-100°C | 60-70 °C |
| Consolidamento del granulo | Scarsa | 10-100 bar | 0-1 bar (effetto «palla di neve») |
| Forze distruttive | Si verificano alte velocità di rotazione della torre | L'alta pressione può essere distruttiva | Limitata (basse velocità) |
| Controllo della polvere | Limitato - l'attrito può aumentare la polverulenza | Buona | Eccellente |
| Fluidità | Buona ma granuli di dimensione non omogenea | La forma a «spaghetti» e le asperità superficiali ostacolano la naturale fluidità | Buona |
| Polverulenza | 30-400 micron | Bassa | Bassa |
| Bagnabilità | Medio-alta | L'alta pressione diminuisce le dimensioni dei pori e quindi la bagnabilità | Ottima |
| Disperdibilità | Buona | La combinazione di forze di compattazione e taglio determina una fusione/agglomerazione localizzata | Ottima |

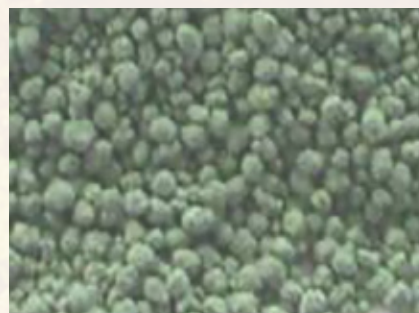
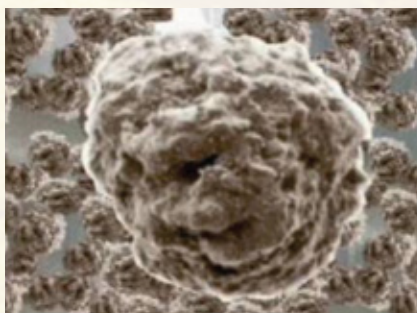
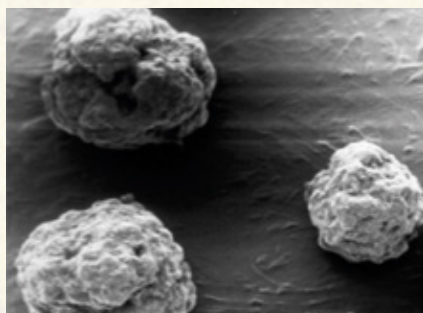
La bassa temperatura protegge il principio attivo da stress termici.

Grande compattezza e resistenza del granulo. L'assenza di aria, fa sì che la sostanza attiva si preserva, senza correre il rischio di degradarsi.

Grazie all'elevata porosità, FOLPAN® GOLD ha una rapida e completa dispersione in soluzione.

TECNOLOGIA NATIVE GOLD: GRANULI E FORMULAZIONE

(fonte Syngenta Group)

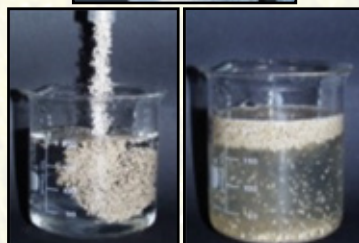


Particolare del granulo

Particolare della formulazione



**TECNOLOGIA WG
GENERICA**



Dopo 1 minuto
senza agitazione

(fonte Syngenta Group)

**TECNOLOGIA
NATIVE GOLD**



Dopo 1 minuto
senza agitazione

(fonte Syngenta Group)

Una formulazione pratica e sicura per l'operatore



SICURO DA MANEGGIARE

L'assenza di polveri e l'immediata dispersione in acqua lo rendono veloce e facile da usare.



FACILE DA CONSERVARE

Nessuna sedimentazione, bassa infiammabilità, resistente al congelamento e all'umidità.



RISPETTOSO PER L'AMBIENTE

L'assenza di solventi conferisce una facile gestione delle confezioni vuote.



EFFICACIA

La ridotta dimensione delle particelle implica una maggiore efficacia del partner di copertura e lo rende attivo anche a bassi volumi d'acqua.



Perché Folpan® Gold?

▶ **ELEVATA ATTIVITÀ SU PERONOSPORA** (sia su grappolo che su foglia).

▶ **PROTEZIONE DELLA VEGETAZIONE IN ACCRESCIMENTO**

L'ottimale capacità di Folpet di legarsi alle cere di foglie e grappoli, unita all'elevata sistemica di Metalaxil-M, permettono a FOLPAN® GOLD un'ideale difesa della vite dalla fase di prime foglie distese fino alla fioritura.

▶ **AZIONI COLLATERALI SU IMPORTANTI PATOLOGIE CHIAVE DELLA VITE**

La presenza di Folpet all'interno di FOLPAN® GOLD, contribuisce con un'importante **azione collaterale verso Escoziosi e Botrite** e un'**azione di contenimento di Oidio, Black rot e Carie bianca**.

▶ **GESTIONE DELLE RESISTENZE**

FOLPAN® GOLD è formato da due molecole con differente meccanismo d'azione: un inibitore dell'RNA polimerasi (Metalaxil-M) e un multi-sito (Folpet). Quest'ultimo, **indispensabile nelle strategie di difesa anti-peronosporica della vite**.

▶ **IMPORT TOLERANCE**

Sono fissati valori di import tolerance per gli Stati Uniti per le sostanze attive Folpet e Metalaxil-M. Può quindi essere utilizzato nella difesa di uve per la produzione di vino destinato all'esportazione negli U.S.A..





ADAMA

Listen ▶ Learn ▶ Deliver

Prodotto fitosanitario autorizzato dal Ministero della Salute. Usare i prodotti fitosanitari con precauzione. Prima dell'uso leggere sempre l'etichetta e le informazioni sul prodotto con particolare attenzione alle prescrizioni supplementari, ai pittogrammi e le frasi di pericolo per un uso sicuro del prodotto.

RICORDATI
DI SCARICARE
LA **APP ADAMA!**



Adama Italia S.r.l. Via Zanica, 19 - 24050 Grassobbio (BG) - Italia - www.adama.com