



ADAMA

**FOLPAN 80 WDG**  
Der Standard im Weinbau

**NEU: EXELGROW**

# WEINBAUEMPFEHLUNGEN 2022

ÖSTERREICH

Listen › Learn › Deliver

ADAMA.COM





Seit dem 1. Juni 2021 bereichert **René Trienekens** als Vertriebsleiter das Team von ADAMA.

Der Agrarwirtschaftler und Vertriebsexperte bringt durch seine vorherigen Funktionen und seinen landwirtschaftlichen Hintergrund sowohl Pflanzenschutz- als auch Saatguterfahrung mit.

Seine Ziele: Nähe zum Kunden, zuverlässige und nachhaltige Lösungen für die Landwirtschaft sowie die zukunftsorientierte Ausrichtung der Vertriebskanäle und Optimierung der Vertriebsprozesse in einem sich permanent ändernden Marktumfeld.

## PRODUKTGRUPPEN / PRODUKTE IN DER ÜBERSICHT

### Fungizide

FOLPAN 80 WDG	4
VERIPHOS	8
FOLPAN GOLD	14
VINOSTAR	16

### Herbizide

TAIFUN FORTE	12
--------------	----

### Biologicals

EXELGROW <b>NEU</b>	18
---------------------	----

## Liebe Leserinnen und Leser,

Veränderungen bleiben wie immer die einzige Konstante, auch in der Landwirtschaft. Unsere Konstante bei ADAMA: Wir sind überzeugt davon, dass bei allen Veränderungen verlässliche Partner am wichtigsten sind.

## Herausfordernde Zeiten – Neue Lösungen

Globale Herausforderungen, die aus fast zwei Jahren Corona-Pandemie und heterogenen Ernten resultieren, wirken sich branchenübergreifend auch in Form von logistischen Engpässen, Verfügbarkeitsthemen sowie steigenden Rohstoffkosten aus. Dies zeigt sich in der Agrarwirtschaft positiv durch steigende Preise für landwirtschaftliche Ernteerzeugnisse und negativ durch höhere Betriebsmittelpreise und eine teilweise unklare Versorgungssituation. Wir als ADAMA werden für Sie als verlässlicher Partner alles geben, um in diesen herausfordernden Zeiten eine Versorgung mit unseren bewährten Produkten und Lösungen zu gewährleisten.

## Digitalpersönlich: Weiterhin regional – verstärkt digital

Um Ihnen weiterhin den bestmöglichen Service zu bieten und Sie dabei zu unterstützen, dem sich verändernden Marktumfeld zu begegnen, haben wir unseren Vertrieb zum 01.01.2022 strukturell neu aufgestellt. So sind wir weiterhin regional für Sie vor Ort. Detaillierte Informationen diesbezüglich finden Sie auf der Rückseite dieser Weinbau-broschüre oder auf [www.adama.com](http://www.adama.com).

Jede gute Partnerschaft beruht auf Vertrauen. In diesem Sinn passen wir nicht nur unser regionales, sondern auch unser digitales Beratungs- und Serviceangebot an. Mit der neuen myADAMA-App sind wir jederzeit für Sie erreichbar: modern, mobil und digital, aber trotzdem persönlich und ansprechbar, eben „digitalpersönlich“.

Herzliche Grüße

René Trienekens  
Vertriebsleiter ADAMA Deutschland GmbH





# FOLPAN® 80 WDG

## Wirkt dreifach gut

FOLPAN 80 WDG greift den Pilz nicht nur an drei Stellen gleichzeitig an, sondern schützt Blatt und Trauben jederzeit durch seine vorbeugende protektive Kontaktwirkung: Zufliegende Pilzsporen werden an der Auskeimung gehindert. Eine Infektion wird von vorneherein verhindert. Entwickelt sich der Pilz bereits,

wird das weitere Wachstum verhindert und der Pilz abgetötet. Hat sich ein Pilz unentdeckt entwickeln können, wird die Sporenbildung unterbunden und eine weitere Ausbreitung verhindert. FOLPAN 80 WDG – Wirkt dreifach gut.

### Folpan 80 WDG – die Grundlage erfolgreicher Pilzbekämpfung im Weinbau

- ▶ Sicher gegen Peronospora, Phomopsis und Roter Brenner
- ▶ Botrytis und Schwarzfäule werden miterfasst
- ▶ Drei unterschiedliche Wirkorte – keine Resistenzgefahr
- ▶ Jetzt auch in Tafeltrauben zugelassen



#### Produktbeschreibung Pfl. Reg. Nr.: 2857/0

<b>Wirkstoff:</b>	800 g/kg Folpet (Wirkungsmechanismus: M 4)
<b>Formulierung:</b>	wasserdispergierbares Granulat
<b>Anwendungsart:</b>	spritzen oder sprühen
<b>Raubmilben:</b>	Einstufung als nicht schädigend für Raubmilben; nützlingsschonend
<b>Gebinde:</b>	4 x 5 kg

#### TIPP



Durch Kombination mit VERIPHOS wird auch der Neuzuwachs vor Pilzbefall geschützt.

#### Zugelassene Anwendungen

Kultur	Schadorganismus	Anzahl Behandlungen*	Aufwandmenge	Wartezeit
Weinrebe	Falscher Mehltau ( <i>Plasmopara viticola</i> )	Max. 5 Anwendungen Keltertrauben bzw. max. 4 Anwendungen Tafeltrauben, vorbeugend (bei Befallsgefahr bzw. ab Warndiensthinweis), im Abstand von 7 Tagen	BBCH > 61: 0,8 kg/ha BBCH > 71: 1,2 kg/ha BBCH > 75: 1,6 kg/ha 1000 l/ha Wasser – Berechnungsbasis	28 Tage für Keltertrauben 56 Tage für Tafeltrauben
Weinrebe	Schwarzfleckenkrankheit ( <i>Phomopsis viticola</i> ), Roter Brenner ( <i>Pseudopezicula tracheiphila</i> )	Max. 4 Anwendungen (Kelter- und Tafeltrauben) im Abstand von 7 Tagen Max. 3 Anwendungen (Kelter- und Tafeltrauben) im Abstand von 7 Tagen	BBCH > 61: 1,2 kg/ha 800 l/ha Wasser – Berechnungsbasis BBCH > 61: 1,2 kg/ha 800 l/ha Wasser – Berechnungsbasis	28 Tage für Keltertrauben 56 Tage für Tafeltrauben

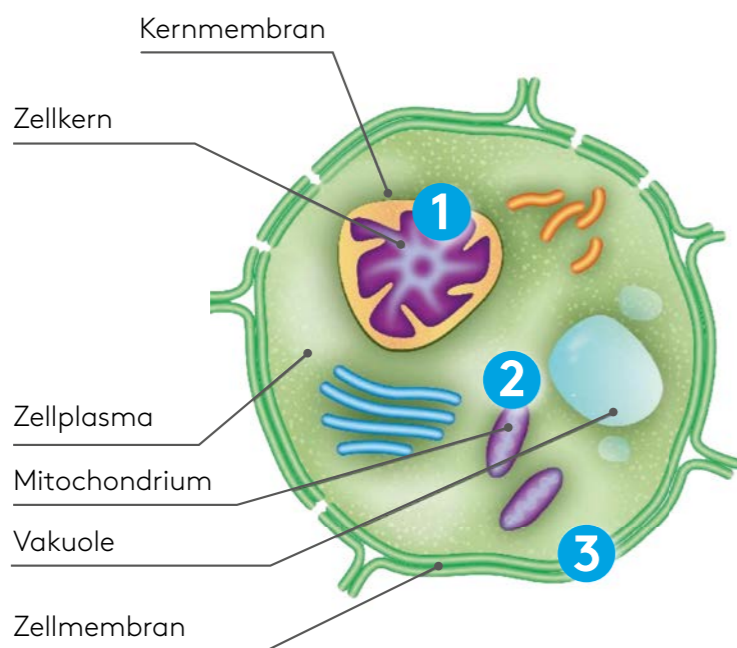
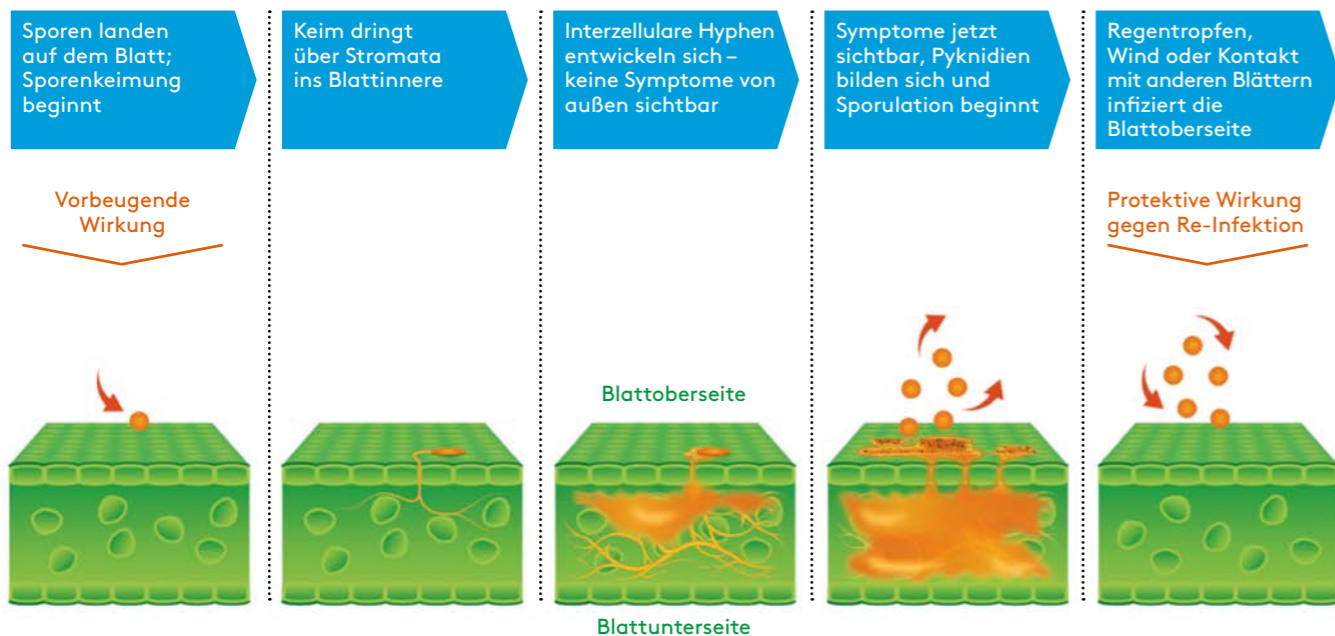
\* Max. Anzahl der Behandlungen in der Kultur bzw. je Jahr: Keltertrauben 5 und Tafeltrauben 4, auch keine zusätzlichen Anwendungen mit Mitteln, die den Wirkstoff Folpet enthalten.



# FOLPAN 80 WDG

## FOLPAN 80 WDG schützt das Blatt und die Traube von außen:

vorbeugende, protektive Kontaktwirkung



### Die Wirkungsweise

- 1** Wirkt auf Zellkern  
→ Verhindert die Zellteilung
- 2** Wirkt auf Mitochondrium  
→ Stoppt die Energieproduktion
- 3** Wirkt auf Zellmembran  
→ Stoppt die Zellentwicklung
- 4** Nachdem der Wirkstoff Folpet an mehreren Wirkorten angreift, ist das Resistenzrisiko sehr gering! Dadurch werden andere Wirkstoffgruppen vor einer Resistenzentwicklung geschützt und Erträge gesichert!



KnowHow to Grow!

## FACHWISSEN AUF DEN PUNKT GEBRACHT

myADAMA bündelt alle wichtigen Informationen an einem Ort.

Um gute Entscheidungen zu treffen, braucht man gute Informationen. Doch die sind gar nicht so leicht zu bekommen. Wir bei ADAMA wissen das und setzen alles daran, Ihnen vor Ort weiterzuhelfen. Auf unserem Wissensportal myADAMA finden Sie deshalb Praxistipps für Pflanzenschutz, Wetterinfos, Tools, Services und Entscheidungshilfen sowie einen kurzen Draht zu Ihrem persönlichen Ansprechpartner in der Region. Außerdem greifen Sie über das Portal ganz einfach auf Funktionen wie Kalender, Medienradar und aktuelle Marktpreise zu. Wann und wo immer Sie es brauchen!

Jetzt entdecken: [myADAMA.com](https://myadama.com)



Scan me





# VERIPHOS®

## Das Original

VERIPHOS wirkt vollsystemisch, protektiv und kurativ und fördert die pflanzeigenen Abwehrkräfte. Durch die systemische Wirkung wird auch der Neuzuwachs geschützt. Ein besonderer Vorteil von VERIPHOS ist, dass die Aufwandmenge exakt und (bedingt durch die hohe Wirkstoffbeladung) flexibel an den aktuellen Infektionsdruck angepasst werden kann und so eine optimale Wirkung – in Kombination mit Mischpartnern wie

FOLPAN 80 WDG – gewährleistet werden kann. Der Wirkstoff Kaliumphosphonat ist in die FRAC-Gruppe P7 eingestuft. Bisher wurden keine Resistenzbildungen festgestellt. Als idealer Mischpartner zu dem in FOLPAN 80 WDG enthaltenen Multisite-Wirkstoff Folpet wird der Pilz unmittelbar durch vier unterschiedliche Wirkmechanismen bekämpft.

Weitere Informationen zu VERIPHOS auf Seite 13 ...



ADAMA

Ihr Spritzplan 2022  
zum Rausnehmen

## Das Dream-Team für starken und sicheren Schutz – flexibel kombinierbar

### FOLPAN 80 WDG

#### Wirkt dreifach gut

- ▶ Sicher gegen Peronospora, Phomopsis und Roter Brenner
- ▶ Botrytis und Schwarzfäule werden miterfasst
- ▶ Drei unterschiedliche Wirkorte – keine Resistenzgefahr

### VERIPHOS

#### Das Original

- ▶ Vollsystemisch gegen Peronospora
- ▶ Stärkt die Abwehrkräfte der Rebe
- ▶ Höchste Wirkstoffbeladung, damit:
  - flexibel in der Aufwandmenge – kann an Infektionsdruck angepasst werden
  - flexibel im Einsatz

max. 5 x 0,4 – 1,2 kg/ha FOLPAN 80 WDG  
+ 1,0 – 4,0 l/ha VERIPHOS



(BBCH 05–19):  
Austrieb –  
erste Vorblüte



(BBCH 53–57):  
letzte Vorblüte



(BBCH 61):  
Beginn Blüte



(BBCH 65–69):  
abgehende Blüte



(BBCH 71–73):  
erste Nachblüte



(BBCH 75–77):  
zweite Nachblüte



(BBCH 77):  
Traubenschluss

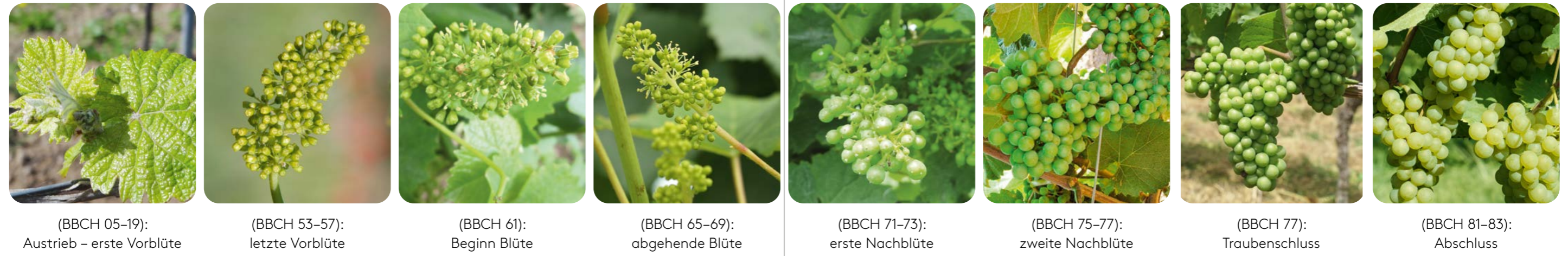


(BBCH 81–83):  
Abschluss



Ihr Spritzplan 2022 zum Rausnehmen

Ihr Spritzplan – für starken und sicheren Schutz



Perfekt gegen Peronospora, Roter Brenner und Schwarzfleckenkrankheit

0,4–0,6 kg/ha <b>FOLPAN 80 WDG*</b>	0,6–0,8 kg/ha <b>FOLPAN 80 WDG*</b> + 1,5–1,8 l/ha <b>VERIPHOS</b>	1,2 kg/ha <b>FOLPAN GOLD</b> oder 0,8–1,2 kg/ha <b>FOLPAN 80 WDG*</b> + 2,0–3,0 l/ha <b>VERIPHOS</b>	1,5 kg/ha <b>VINOSTAR</b>	1,2 kg/ha <b>FOLPAN 80 WDG</b> + 3,0–4,0 l/ha <b>VERIPHOS</b>	2,0 kg/ha <b>FOLPAN GOLD</b>	2,0 kg/ha <b>VINOSTAR</b>	1,6 kg/ha <b>FOLPAN 80 WDG</b>
--	--	---	------------------------------	---	---------------------------------	------------------------------	-----------------------------------

Oidium

3,6–4,8 kg/ha <b>THIOVIT® JET**</b>	3,6–4,8 kg/ha <b>THIOVIT® JET**</b>	0,4 l/ha <b>DYNALI®</b>	<b>WIRKSTOFF KLASSENWECHSEL</b>	0,65 l/ha bis maximal BBCH 75 <b>DYNALI®</b>	0,32 l/ha <b>TOPAS®</b>	0,32 l/ha bis maximal BBCH 81 <b>TOPAS®</b>
--	--	----------------------------	---------------------------------	--	----------------------------	---

Botrytis

				0,96 kg/ha <b>SWITCH®***</b>		0,96 kg/ha <b>SWITCH®***</b>
--	--	--	--	---------------------------------	--	---------------------------------

\* Gegen Peronospora die niedrigere, gegen Schwarzfleckenkrankheit und Roter Brenner die höhere Aufwandmenge. Insgesamt nicht mehr als 5 (Tafeltrauben 4) Anwendungen pro Jahr und Kultur, auch keine zusätzlichen Anwendungen mit anderen, diese(n) Wirkstoff(e) enthaltenden Mitteln  
 \*\* 3,6 kg/ha zur Oidium-Bekämpfung, 4,8 kg/ha zur Kräuselmilbenbekämpfung.  
 \*\*\* Zur Vermeidung von Resistenzbildung empfehlen wir 1 Anwendung/Jahr.

© Registrierte Warenzeichen/Marken:  
 FOLPAN, TAIFUN = ADAMA Unternehmensgruppe;  
 THIOVIT, DYNALI, TOPAS, SWITCH = Syngenta Unternehmensgruppe; VERIPHOS = Luxembourg Industries Ltd.  
 Pfl. Reg. Nr.:  
 FOLPAN 80 WDG: 2857/0, FOLPAN GOLD: 3545/0, VERIPHOS: 3535/901, VINOSTAR: 3269/0, THIOVIT JET: 2632/0, DYNALI: 3256/0,  
 TOPAS: 3275/0, SWITCH: 2619/0

Pflanzenschutzmittel vorsichtig verwenden. Vor Verwendung stets Etikett und Produktinformation lesen.  
 Diese Druckschrift dient der Information. Mit dem Erscheinen werden alle früheren Ausgaben ungültig.







# FOLPAN® GOLD

## Perfekter Rundumschutz

FOLPAN GOLD wirkt zuverlässig gegen den Erreger des Falschen Mehltaus *Plasmopara viticola*. Die Kombination des vollsystemischen Wirkstoffs Metalaxyl M mit dem Multisite-Kontaktwirkstoff Folpet schützt die vorhandene Blattmasse und zusätzlich den Neuzuwachs. FOLPAN GOLD wirkt protektiv sowie

kurativ und ist dadurch sehr gut integrierbar in viele Spritzprogramme. FOLPAN GOLD erfüllt so die hohen Ansprüche des modernen Pflanzenschutzes im Weinbau: Neben der guten und zuverlässigen Wirkung ist FOLPAN GOLD ein unverzichtbarer Baustein im Anti-Resistenz-Management.

- ▶ Hochsystemischer Wirkstoff verhindert Sporenbildung und Myzelwachstum
- ▶ Verbreitung innerhalb des Blattes und im Spross nach oben, ergänzt durch Kontaktwirkstoff Folpet
- ▶ Bester Erfolg vorbeugend zur Blüte
- ▶ Wirkstoffe: 400 g/kg Folpet + 50 g/kg Metalaxyl M



### TIPP

Die beiden Wirkstoffe in FOLPAN GOLD ergänzen sich hervorragend für eine sichere Wirkung gegen Peronospora.

#### Produktbeschreibung Pfl. Reg. Nr.: 3545

**Wirkstoffe:** 400 g/kg Folpet,  
50 g/kg Metalaxyl M

**Formulierung:** wasserdispergierbares  
Konzentrat

**Zugelassene Kulturen:** Weinrebe

**Gebinde:** 4 x 5 kg

#### FOLPAN GOLD: die Wirkstoffe und ihre Wirkungsweise

- ▶ **Metalaxyl** gehört zu der chemischen Gruppe der Acetylalanine und ist ein vollsystemischer Wirkstoff, der sich ideal in der gesamten Pflanze verteilt. Er wirkt sowohl akropetal als auch über die Blätter lokalsystemisch.
- ▶ **Metalaxyl** besteht normalerweise aus zwei Isomeren: **Metalaxyl M** und **Metalaxyl P**. Durch den speziellen Herstellungsprozess ist es gelungen, dass **FOLPAN GOLD** nur das aktive **Metalaxyl M** enthält.
- ▶ **Folpet** ist ein Kontaktwirkstoff mit unspezifischer Wirkungsweise, der zur chemischen Klasse der Phthalimide gehört. Es bildet einen Belag auf der Pflanzenoberfläche und verhindert die Auskeimung der Pilzsporen. Es muss vorbeugend ausgebracht werden.
- ▶ Durch die Kombination von **Metalaxyl M** und **Folpet** bietet **FOLPAN GOLD** der Pflanze einen doppelten Schutz von außen und innen.

#### Zugelassene Anwendungen

Kultur	Schadorganismus	Anzahl Behandlungen	Aufwandmenge	Wartezeit
Weinrebe	Falscher Mehltau ( <i>Plasmopara viticola</i> )	Max. 3 pro Jahr	Max. 2,5 kg/ha 1000 l/ha Wasser (Berechnungsbasis)	28 Tage



SICHERE  
WIRKSAMKEIT

GUTES JETZT  
GÜNSTIG!

# VINOSTAR®

## Sicherheit gegen Peronospora

Die Wirkstoffkombination aus DMM + Folpet hat sich bereits seit vielen Jahren im Weinbau bestens bewährt – mit VINOSTAR ist eine moderne Formulierung zu einem attraktiven Preis verfügbar. VINOSTAR wirkt sehr sicher gegen Peronospora aufgrund zweier starker Wirkstoffe, die sich gegenseitig ergänzen.

Aufgrund seiner Wirkstoffzusammensetzung wirkt VINOSTAR nicht nur gegen Falschen Mehltau, sondern auch gegen Roter Brenner\*, Phomopsis\* und Botrytis\*. Mit seiner protektiven, kurativen und sporulationshemmenden Wirkung bietet VINOSTAR zusätzliche Sicherheit bei der Krankheitsbekämpfung.

- ▶ Tiefenwirksam und lokalsystemische Wirkung
- ▶ Sichere und bewährte Wirkung auch bei hohem Infektionsdruck
- ▶ Wirkstoffkombination mit 3-fach-Wirkung: protektiv, kurativ und sporulationshemmend

  
ADAMA



### TIPP

Die beiden Wirkstoffe in VINOSTAR ergänzen sich hervorragend für eine sichere Wirkung gegen Peronospora.

### Das Wirkungsspektrum von VINOSTAR:

- ▶ ++++ Peronospora
- ▶ ++++ Roter Brenner\*
- ▶ ++++ Phomopsis\*
- ▶ +++ Botrytis\*

\* Die Zulassung besteht nur gegen Falscher Mehltau der Rebe, Wirkungen gegen weitere Krankheiten beruhen auf eigenen Erfahrungen.

### Produktbeschreibung Pfl. Reg. Nr.: 3269

Wirkstoffe:	113 g/kg Dimethomorph + 600 g/kg Folpet
Formulierung:	wasserdispersierbares Konzentrat
Zugelassene Kulturen:	Weinrebe
Gebinde:	4 x 5 kg

### VINOSTAR: die Wirkstoffe und ihre Wirkungsweise

- ▶ **Dimethomorph (DMM)** wirkt speziell gegen Falscher-Mehltau-Pilze. Der Wirkstoff stört die Zellwandbildung und verhindert so die Entwicklung des Pilzes in allen wachsenden Entwicklungsstadien.
- ▶ **DMM** dringt tief in die behandelten Pflanzenteile ein und breitet sich dort aus. Dadurch können auch frühe Infektionsstadien des Erregers (1-2 Tage) noch erfasst werden.
- ▶ **DMM** wirkt dreifach: protektiv durch Bildung eines Schutzbelags auf der Oberfläche, kurativ durch Eindringen in das Gewebe und zusätzlich durch Hemmung der Sporenbildung. Die weitere Ausbreitung der Peronospora in der Anlage wird gestoppt.
- ▶ **Folpet** bildet als Ergänzung dazu einen Schutzbelag auf der Oberfläche, der ankommende Pilzsporen an der Keimung hindert.

### Zugelassene Anwendungen

Kulturen	Schadorganismus	Anzahl Behandlungen	Aufwandmenge	Wartezeit
Weinrebe	Falscher Mehltau ( <i>Plasmopara viticola</i> ) an Keltertrauben	Max. 3 Anwendungen, vorbeugend bei Befallsgefahr bzw. nach Warndiensthinweis (BBCH 14-83) im Abstand von mindestens 10 Tagen	BBCH 14 – 61: 0,38-1,0 kg/ha Bis BBCH 71: 0,63-1,5 kg/ha Ab BBCH 71: 1,0-2,0 kg/ha 1.000 l/ha Wasser (Berechnungsbasis) Max. Aufwandmenge: 2,0 kg/ha	35 Tage



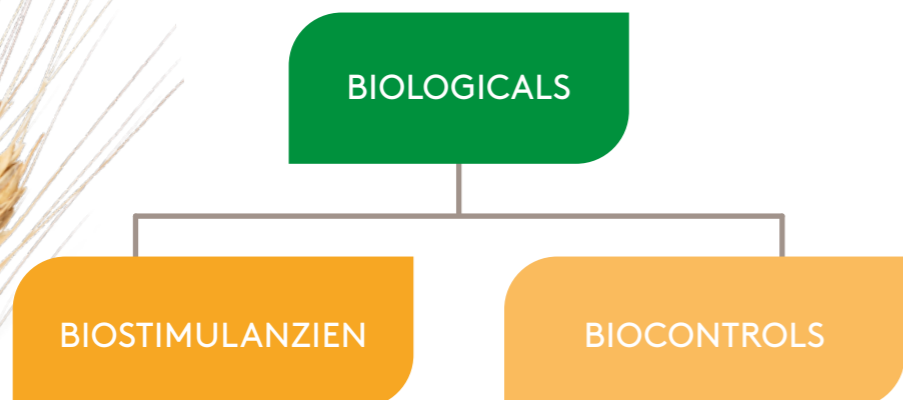
# AUF DEM WEG IN DIE ZUKUNFT

WIE BIOLOGICALS EINEN WICHTIGEN BEITRAG ZUR NACHHALTIGEN BEWIRTSCHAFTUNG DER FELDER LIEFERN UND DAS ADAMA PORTFOLIO SINNVOLL ERWEITERN.

Ein Interview mit **Dr. Andreas Tillessen**  
Head of Portfolio ADAMA Deutschland GmbH

## Herr Dr. Tillessen, Biologicals sind in aller Munde, was ist eigentlich genau darunter zu verstehen?

**AT:** Unter dem Begriff Biologicals wird ein Segment definiert, das eine Reihe natürlich vorkommender Lösungen vereint, die aus Pflanzenextrakten, Mikroorganismen, Nützlingen oder anderen organischen Stoffen gewonnen werden. Abhängig von deren Verwendung in der Landwirtschaft werden diese in die Kategorien Biostimulanzen oder Biocontrols unterteilt.



## Welche Effekte können die Anwender von Produkten aus diesem neuen Segment der ADAMA erwarten?

**AT:** Auch bei den zu erwartenden Effekten muss der Anwender zwingend zwischen Biostimulanzen und Biocontrols unterscheiden. Bei Biostimulanzen sprechen wir über wirksame Substanzen oder Mikroorganismen, deren vordringliche Effekte sich in einer gesteigerten Toleranz gegenüber abiotischem Stress (z. B. Trocken-, Hitze- oder Kältestress), einer geförderten Nährstoffaufnahme und Nährstoffausnutzung sowie in einer verbesserten Pflanzenqualität widerspiegeln. Bei Biocontrols sprechen wir über Wirkungseffekte gegen Pilzkrankheiten, Bakterien, Schädlinge, Nematoden oder sogar Unkräuter. Im Vergleich zu den chemischen bzw. synthetischen Pflanzenschutzmitteln sind Biocontrols natürlichen Ursprungs.

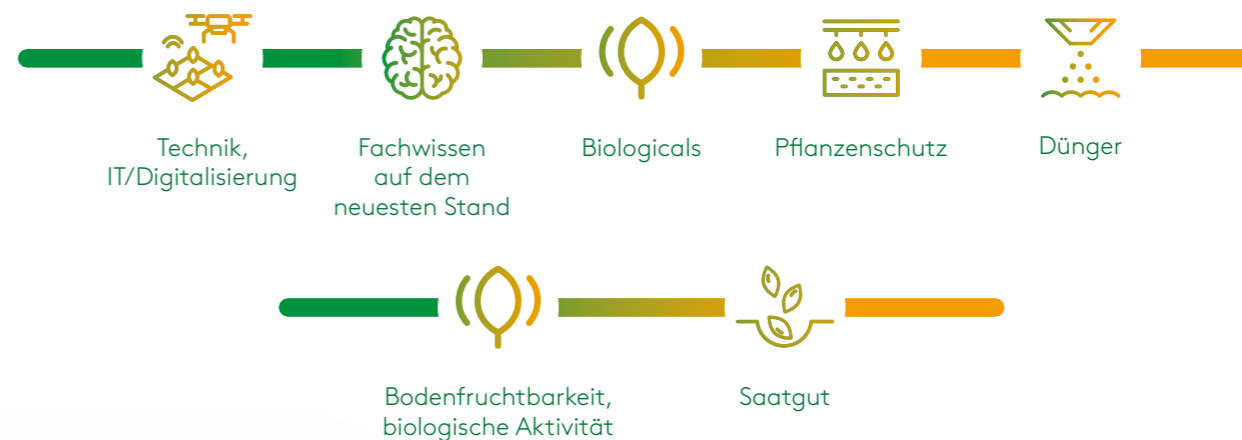
## Welche Perspektiven sehen Sie in diesem Bereich?

**AT:** Mit der Markteinführung unserer ersten Biostimulanzen und Biocontrols in 2022 beginnen wir, konventionelle Pflanzenschutzstrategien mit neuen Lösungen natürlichen Ursprungs zu ergänzen. Gemeinsam mit unseren Partnern wollen wir uns auf diesem Weg den neuen Herausforderungen stellen. In Zeiten von starkem gesellschaftlichem Druck, politischen Forderungen und klimatischen Veränderungen bieten wir Landwirtinnen und Landwirten neue Bausteine, um auch in Zukunft professionell und nachhaltig Lebensmittel zu produzieren.



Jetzt unsere **BIOLOGICALS** kennenlernen

## BIOLOGICALS – EIN BAUSTEIN FÜR EINE NACHHALTIGE LANDWIRTSCHAFT







**FACHWISSEN AUF DEN  
PUNKT GEBRACHT!**

Jetzt entdecken: [myADAMA.com](https://myADAMA.com)

## IHRE ANSPRECHPARTNER:

### Vertriebsteam Österreich

#### TEAMLEITER



Ing. Hermann Michlits

Tel. +43 (0) 21 67-8 91 78  
Mobil +43 (0) 6 64-5 34 34 31  
E-Mail [hermann.michlits@adama.com](mailto:hermann.michlits@adama.com)

#### VERTRIEBSBERATER



Ing. Bernhard Gschaider

Mobil +43 (0) 6 64-8 54 63 50  
E-Mail [bernhard.gschaider@adama.com](mailto:bernhard.gschaider@adama.com)

N. N.

ADAMA Deutschland GmbH, Niederlassung Österreich  
Ludwig-Boltzmann-Straße 2, A-7100 Neusiedl am See  
Telefon +43 (0) 21 67-8 91 78 | [info@de.adama.com](mailto:info@de.adama.com) | [adama.com](https://adama.com)