

Artemis[®] 450 EC

Postrach groźnych chorób!

 FUNGICYD



Fungicyd „all-in-one”
– gotowy i kompletny
na pierwszy zabieg
w zbożach.


ADAMA

Istnieje wiele wariantów ochrony fungicydowej zbóż. Przedsiębiorca rolny może decydować się na rozwiązania jedno jak i wieloskładnikowe. Doświadczenia udowadniają, że to ochrona złożona z kilku substancji daje większe możliwości: m.in. poszerza zakres zwalczanych patogenów, działa na różnych etapach infekcji oraz zapobiega powstawaniu odporności chorób. Jednak, czy najlepsze rozwiązania muszą być skomplikowane i wymagać od rolnika poświęcania czasu?

Artemis 450 EC zapewnia odpowiednią i kompletną ochronę zbóż w fazie pierwszego kolanka, co daje najlepszy fundament do dalszej ochrony i wykonania zabiegu w terminie liścia flagowego. Oba te elementy technologii wspólnie wpływają na uzyskanie wysokiego plonu odpowiedniej jakości.

Artemis 450 EC

- ▶ oszczędzające czas rozwiązanie problemu chorób grzybowych w zbożach,
- ▶ najwygodniejszy w stosowaniu i gotowy do użycia - złożony z trzech wyjątkowo silnych i skutecznych substancji aktywnych,
- ▶ kompletny na wszystkie główne choroby grzybowe zbóż ozimych i jarych,
- ▶ elastyczny w stosowaniu, szczególnie polecany w fazie pierwszego kolanka,
- ▶ skuteczny w niskich temperaturach.

Artemis 450 EC – oszczędzające czas rozwiązanie problemu chorób grzybowych w zbożach

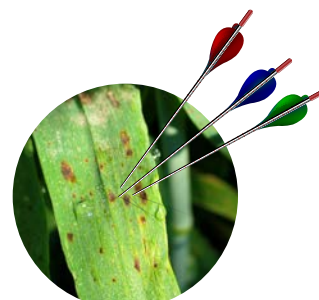
Artemis 450 EC to fungicyd „all-in-one”, tzn. łączący wiele funkcji. Jest to produkt, który zawiera substancje zapewniające pełną ochronę przed chorobami w terminie pierwszego kolanka zbóż.

Dodatkowym mocnym punktem **Artemis 450 EC** jest połączenie substancji z różnych grup chemicznych i zróżnicowanych mechanizmów działania.

Artemis 450 EC jako jedyny na rynku zawiera połączenie:

- ▶ **Prochlorazu** z grupy imidazoli – 200 g/l
- ▶ **Tebukonazolu** z grupy triazoli – 100 g/l
- ▶ **Fenpropidyny** z grupy morfolin – 150 g/l

Artemis 450 EC, w odróżnieniu od innych wiodących produktów w danym segmencie, składa się z trzech substancji, a każda z nich ma działanie zapobiegawcze i interwencyjne.



Artemis 450 EC działa zapobiegawczo i interwencyjnie.



Artemis 450 EC – kompletny na wszystkie główne choroby grzybowe zbóż ozimych i jarych



*mączniak prawdziwy
zbóż i traw*



rdza brunatna



*septorioza paskowana
liści*



rynchosporioza zbóż



septorioza plew



rdza żółta

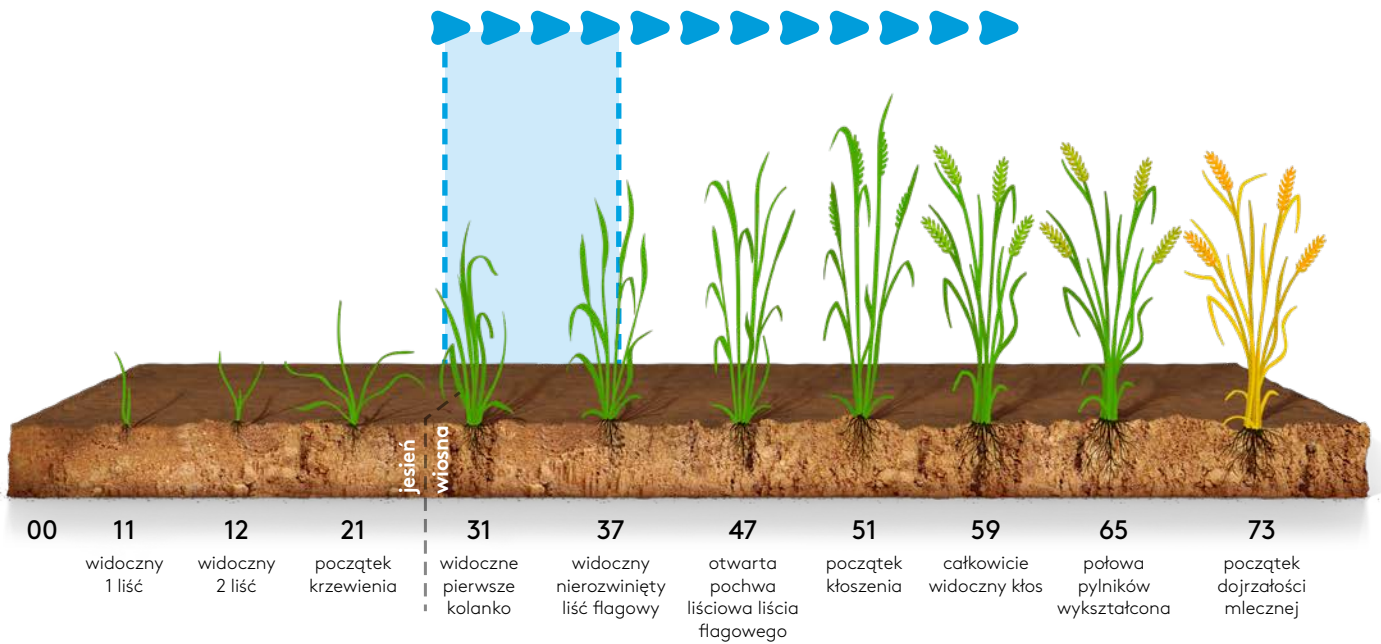
Artemis 450 EC – szczególnie polecany do stosowania w fazie pierwszego kolanka zbóż

- ▶ Pszenica ozima
- ▶ Pszenżyto ozime
- ▶ Żyto ozime
- ▶ Pszenica jara

Termin stosowania: środek stosować zapobiegawczo lub natychmiast po zaobserwowaniu pierwszych objawów chorób, od początku fazy strzelania w źdźbło do początku fazy kwitnienia (BBCH 30-61). Pierwszy oprysk zaleca się wykonać w fazie strzelania w źdźbło (BBCH 30-39), drugi natomiast w fazie kłoszenia, do początku kwitnienia (BBCH 39-61).

Zalecana dawka dla jednorazowego zastosowania: 2 l/ha.

Artemis 450 EC



Artemis 450 EC – skuteczny w niskich temperaturach

Spadki temperatur są nieodłącznym elementem przebiegu pogody w kwietniu i maju – okresie ochrony zbóż w fazie T1. Mimo możliwości przewidzenia pogody często nie można sobie pozwolić na opóźnianie zabiegu, ze względu na rosnącą presję chorób i szybko przebiegającą wegetację.

Artemis 450 EC może być stosowany w niższych temperaturach. Dwie z trzech substancji aktywnych, fenpropidyna i prochloraz, wykazują skuteczność działania już w zakresie temperatur 5-10°C.



® zarejestrowana nazwa ADAMA Polska.

Ze środków ochrony roślin należy korzystać z zachowaniem bezpieczeństwa. Przed każdym użyciem przeczytaj informacje zamieszczone w etykiecie i informacje dotyczące produktu. Zwróć uwagę na zwroty wskazujące rodzaj zagrożenia oraz przestrzegaj środków bezpieczeństwa zamieszczonych w etykiecie.

ZESKANUJ KOD



ADAMA

ADAMA Polska Sp. z o.o., ul. Sienna 39, 00-121 Warszawa,
tel.: 22 395 66 66, fax: 22 395 66 67, e-mail: biuro@adama.com, www.adama.com/polska, www.adama-cumullusfarm.pl

Pobierz aplikację Agro Porada



Dołącz do nas



Porada Agrotechniczna 22 395 66 66
Listę przedstawicieli handlowych znajdziesz na www.adama.com/polska