



SONAVIO®



A PEÇA-CHAVE
para o controlo de infestantes
em hortícolas ao ar livre



HERBICIDA

ADAMA.COM

SONAVIO®

SONAVIO® é um herbicida residual e de contacto com controlo pre-emergente e pós-emergente de infestantes em estados iniciais, que proporciona um alto nível de controlo de infestantes comuns em hortícolas ao ar livre.

Atua sinergicamente em mistura com outros herbicidas registados e mantém uma elevada persistência devido à película que forma no solo.



CONTACTO

Inibe a fotossíntese de infestantes em estados iniciais já germinadas no momento da aplicação.

DUPLA AÇÃO



RESIDUAL

Através da película que forma na superfície do solo, inibe o desenvolvimento de infestantes germinadas depois do tratamento.

Composição

Bifenox 480 g/l (40,7% p/p)

Formulação

Suspensão Concentrada (SC)

Autorização de Venda nº

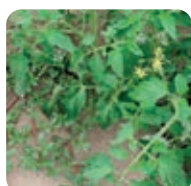
2261

Classificação HRAC

Grupo 14



Amaranthus spp.



Portulaca oleracea



Chenopodium spp.



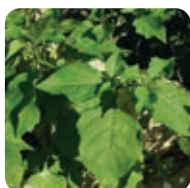
Malva sp.



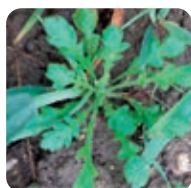
Senecio vulgaris



Urtica urens



Solanum nigrum



Papaver rhoeas



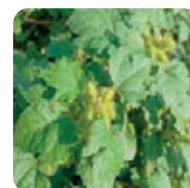
Veronica hederifolia



Fumaria officinalis



Polygonum aviculare



Xanthium strumarium

Controlo médio de infestantes em pré-transplante ou pré-emergência em diferentes culturas: alface, alcachofra, cenoura, tomate, alho e cebola. SONAVIO® (1 L/ha)

88,8	<i>Amaranthus blitoides</i>	76,3	<i>Daucus carota</i>	77,0	<i>Persicaria lapathifolia</i>
98,8	<i>Amaranthus retroflexus</i>	79,4	<i>Diplotaxis eruroides</i>	99,0	<i>Portulaca oleracea</i>
88,8	<i>Anagallis arvensis</i>	92,5	<i>Diplotaxis virgata</i>	79,2	<i>Senecio vulgaris</i>
90,7	<i>Calendula arvensis</i>	74,4	<i>Fumaria officinalis</i>	72,3	<i>Solanum nigrum</i>
87,5	<i>Capsella bursa-pastoris</i>	85,0	<i>Lamium purpureum</i>	75,7	<i>Stellaria media</i>
72,4	<i>Chenopodium album</i>	80,0	<i>Malva</i> sp.	93,4	<i>Urtica urens</i>
95,0	<i>Datura stramonium</i>	91,3	<i>Papaver rhoeas</i>	94,0	<i>Veronica hederifolia</i>

>90%

80 - 90%

70 - 80%

Após a realização de múltiplos ensaios a nível europeu e local, a ADAMA demonstrou que SONAVIO®, um herbicida exclusivo e único no mercado para aplicação em pós-transplante na cultura da cenoura, apresenta elevada eficácia no controlo de dicotiledóneas difíceis.

O SONAVIO® é um herbicida fácil de usar graças à sua elevada compatibilidade e complementaridade com distintas matérias ativas.



RÁPIDO

Elimina infestantes em estados iniciais em 5 a 7 dias.



RESIDUAL

Controla emergências até 60 dias depois do tratamento*.

* De infestantes do seu espectro de controlo.



SINÉRGICO

Atua sinergicamente aumentando a eficácia de matérias ativas aplicadas separadamente.

UTILIZAÇÕES, DOSES, ÉPOCAS E CONDIÇÕES DE APLICAÇÃO

Culturas	Dose / Nº Máx. tratamentos / Volume de calda	Condições de utilização
Tomateiro (<i>Solanum lycopersicum</i>)	0.8 – 1 L/ha Nº Máx. tratamentos: 1 Volume de calda: 100 – 400 L/ha	Aplicar em pré-transplantação da cultura, pelo menos 5 dias antes da transplantação (BBCH 00), de Abril a Julho.
Alface (<i>Lactuca sativa</i>), Alface-de-cordeiro (=canónigos) (<i>Valeria-nella locusta</i>), Escarola (=chicória-friswada, chicória-de-folha-larga) (<i>Cichorium endivia</i>)		Aplicar em pré-transplantação da cultura, pelo menos 5-7 dias antes da transplantação (BBCH 00)
Cenoura (<i>Daucus carota</i>)		Aplicar em pós-emergência da cultura, com 3-4 folhas verdadeiras (BBCH 13-14), de Fevereiro a Outubro
Cebola (<i>Allium cepa</i>)	0.75 – 1 L/ha Nº Máx. tratamentos: 1 Volume de calda: 100 – 400 L/ha	Aplicar após o transplante dos bolbos (BBCH 00) e pré-emergência da cultura.
Alho (<i>Allium sativum</i>)		
Chalota (<i>Allium ascalonicum</i>)		
Cebola (<i>Allium cepa</i>)	0.4 – 0.5 L/ha Nº Máx. tratamentos: 2 com 7 dias de intervalo entre as aplicações. Volume de calda: 100 – 400 L/ha	Aplicar com a cultura com 3 – 4 folhas verdadeiras (BBCH 13-14)
Alho (<i>Allium sativum</i>)		
Chalota (<i>Allium ascalonicum</i>)		
Alcachofra (<i>Cynara scolymus</i>)	0.8 – 1 L/ha Nº Máx. tratamentos: 1 Volume de calda: 100 – 400 L/ha	Aplicar em pré-transplantação da cultura (BBCH 00), de Agosto a Janeiro
		Aplicar durante o repouso vegetativo da cultura (BBCH 90-00), de Agosto a Janeiro
Salsa (<i>Petroselinum crispum</i>)	0.8 – 1 L/ha Nº Máx. tratamentos: 1 Volume de calda: 100 – 400 L/ha	Aplicar em pré-transplantação da cultura, pelo menos 5 – 7 dias antes da transplantação (BBCH 00)

- INTERVALO DE SEGURANÇA: coberto pela épo-ca de aplicação.
- No momento da aplicação devem existir boas condições de humidade que permitam a incorporação do produto.
- O SONAVIO® pode causar manchas nas folhas inferiores da cultura. Dada a sua baixa mobilidade na planta, os efeitos observados foram transitórios e não tiveram impacto na qualidade final nem no rendimento da cultura.
- Não aplicar SONAVIO® se forem esperadas chuvas fortes e localizadas.
- Chuvas fortes e localizadas, até 60 dias após a aplicação, podem causar fitotoxicidade na cultura sob a forma de descoloração, necrose ocasional e/ou perda de vigor.
- O SONAVIO® forma uma película no solo. A sua alteração (por exemplo, através de mobilização do solo após a aplicação) provocará uma redução significativa da eficácia.



Escutamos ▸ Entendemos ▸ Respondemos

ADAMA Portugal, Lda. | Av. D. João II, Edifício Adamastor, Torre B, n° 9-1, 13° piso | 1990-079 Lisboa | Portugal | adama.com

Antes de utilizar o produto, leia atentamente o rótulo. Uso restrito a agricultores e aplicadores profissionais. O conteúdo deste folheto tem apenas fins informativos, atualizado em Março de 2026, e em nenhum caso substitui as recomendações e informações contidas no rótulo. As informações contidas no rótulo prevalecerão sobre qualquer outro tipo de informação em caso de divergência.