



# Бампер Супер<sup>®</sup> КЭ

ADAMA



## Системно - трансламинарный фунгицид продолжительного действия против широкого спектра заболеваний

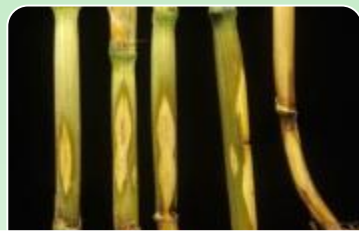
Действующие вещества:	прохлораз 400 г/л + пропиконазол 90 г/л
Химический класс действующих веществ:	имидазолы + триазолы
Препаративная форма:	концентрат эмульсии
Вредные объекты:	<ul style="list-style-type: none"><li>▪ листостебельные инфекции и болезни колоса зерновых культур</li><li>▪ листовые заболевания свеклы</li></ul>



Спектр действия на зерновых



Ризоктониоз



Церкоспорелез



Септориоз  
колоса



Септориоз  
листьев



Мучнистая роса



Ржавчина



Ринхоспориоз



Пиренофороз



Спектр действия на сахарной свекле



Мучнистая роса



Церкоспороз



## Дополнительные свойства

- ✓ Препарат высокоустойчив к осадкам, т.к. проникает в растение в течение 1 – 2 часов
- ✓ Благодаря акропетальному перемещению обеспечивает защиту нового прироста
- ✓ Обладает продолжительным (14 - 30 дней) защитным, лечебным и искореняющим действием
- ✓ Совместим с большинством используемых пестицидов, не фитотоксичен для обрабатываемых культур
- ✓ Быстро адсорбируется листьями и стеблем, распространяется по тканям и обеспечивает защиту всего растения

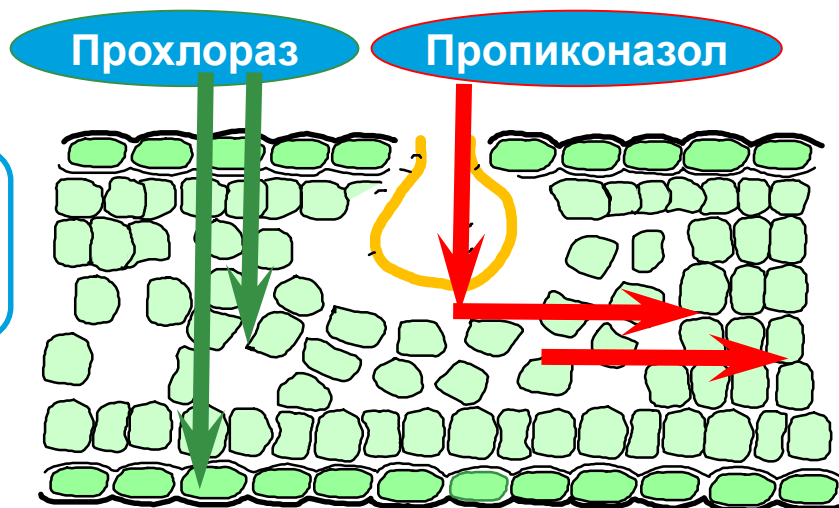


## Механизм действия

- ✓ Прохлораз – локально-системное вещество из класса имидазолов
- ✓ Пропиконазол – системное вещество из класса триазолов
- ✓ Принцип действия основан на нарушении процесса образования эргостерина, важного компонента клеточной мембраны грибов, что, в конечном итоге, приводит к гибели клеток патогена



## Способы проникновения



**Трансламинарный**  
Остается на одном  
уровне

**Системный**  
Передвигается по  
растению

2 способа проникновения:

- **Пропроназол - системный**: передвигается по растению, защищает новый прирост.
- **Профлораз - трансламинарный**: остается на одном уровне и может передвигаться на другую сторону листа. Защищает от проникновения болезней.



СВОЙСТВА	ПРЕИМУЩЕСТВА
✓ Проникает в растение через 1 – 2 часа	✓ Быстрота действия
✓ Два компонента из разных классов расширяют возможности препарата и обеспечивают защиту до 14 – 30 дней	✓ Высокая эффективность против широкого спектра болезней
✓ Эффективно борется с основными заболеваниями зерновых колосовых и сахарной свеклы	✓ Универсальность применения





## Применение: Пшеница яровая и озимая

Рекомендованные нормы расхода:

0,8 – 1 л/га (мучнистая роса, бурая ржавчина)

1,25 л/га (септориоз, пиренофороз)

Сроки применения:

Первое: в фазе начало трубкования

Второе: в фазе флаг лист-колошение

Расход рабочей жидкости: 200-300 л/га

Кратность обработок: 1-2

Срок ожидания: 40 дней





## Применение: Ячмень яровой и озимый

Рекомендованные нормы расхода:

0,8 - 1 л/га (мучнистая роса, карликовая ржавчина)

1 – 1,25 л/га (сетчатая пятнистость, темно-бурая пятнистость, ринхоспориоз)

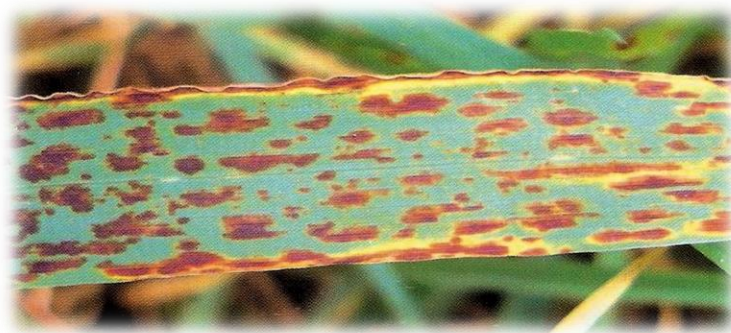
Сроки применения:

межфазовый период «трубкование – колошение»

Расход рабочей жидкости: 200-300 л/га

Кратность обработок: 1

Срок ожидания: 40 дней





## Применение: Свекла сахарная

Контролируемые болезни: мучнистая роса, церкоспороз

Сроки применения:

Первое: профилактическое или с появлением начальных признаков болезни

Второе: через 14 дней (при необходимости)

Норма расхода препарата: 1,2 - 1,5 л/га

Расход рабочей жидкости: 200-300 л/га

Срок ожидания: 21 день

Кратность обработок: 1-2





## Применение: Свекла сахарная

По данным испытаний в хозяйстве Агросахар, Ставропольский край, период защитного действия Бампера Супер, больше, чем у других препаратов на 7 – 10 дней





# Бампер Супер® КЭ



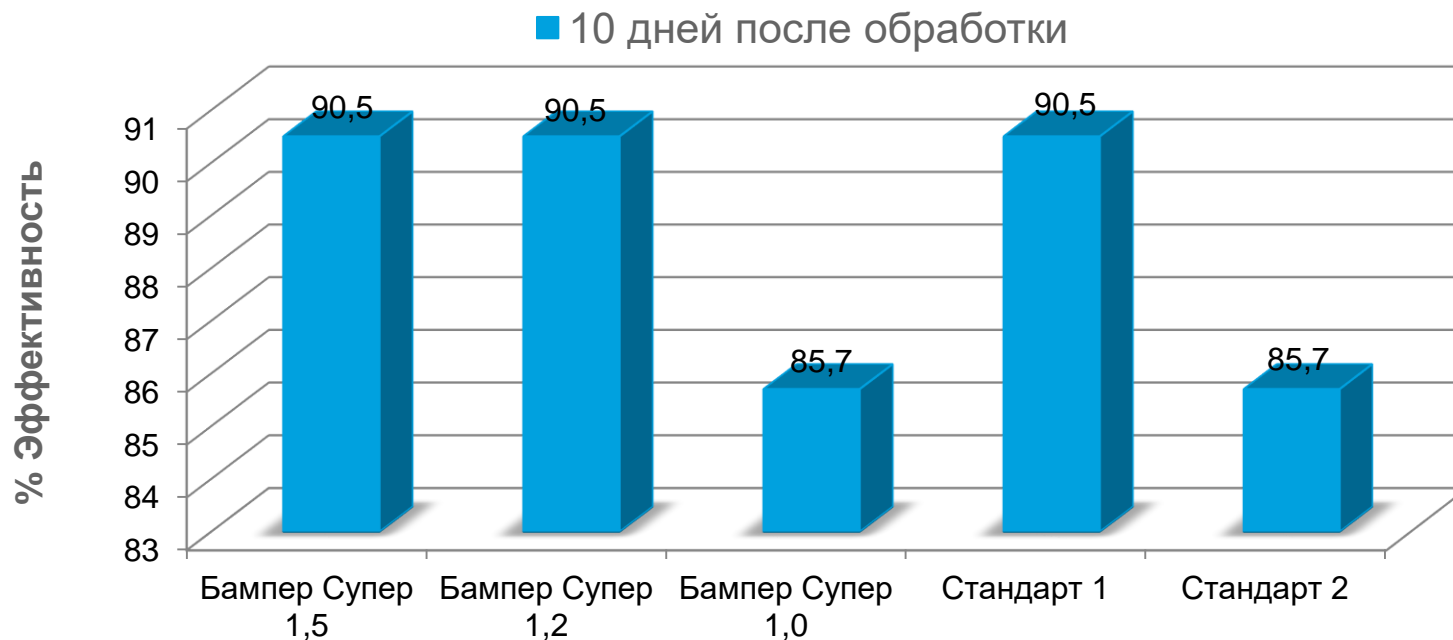


<b>Регион</b>	<b>Юг</b>
<b>Место</b>	<b>Краснодарский край, институт</b>
<b>Культура</b>	<b>Сахарная свекла</b>
<b>Дата посева</b>	<b>27.03.2015</b>
<b>Дата обработок и расход рабочей жидкости</b>	<b>09.06.15 и 02.07.15 250 л/га</b>
<b>Дата уборки урожая</b>	<b>09.09.2015</b>





## Церкоспороз



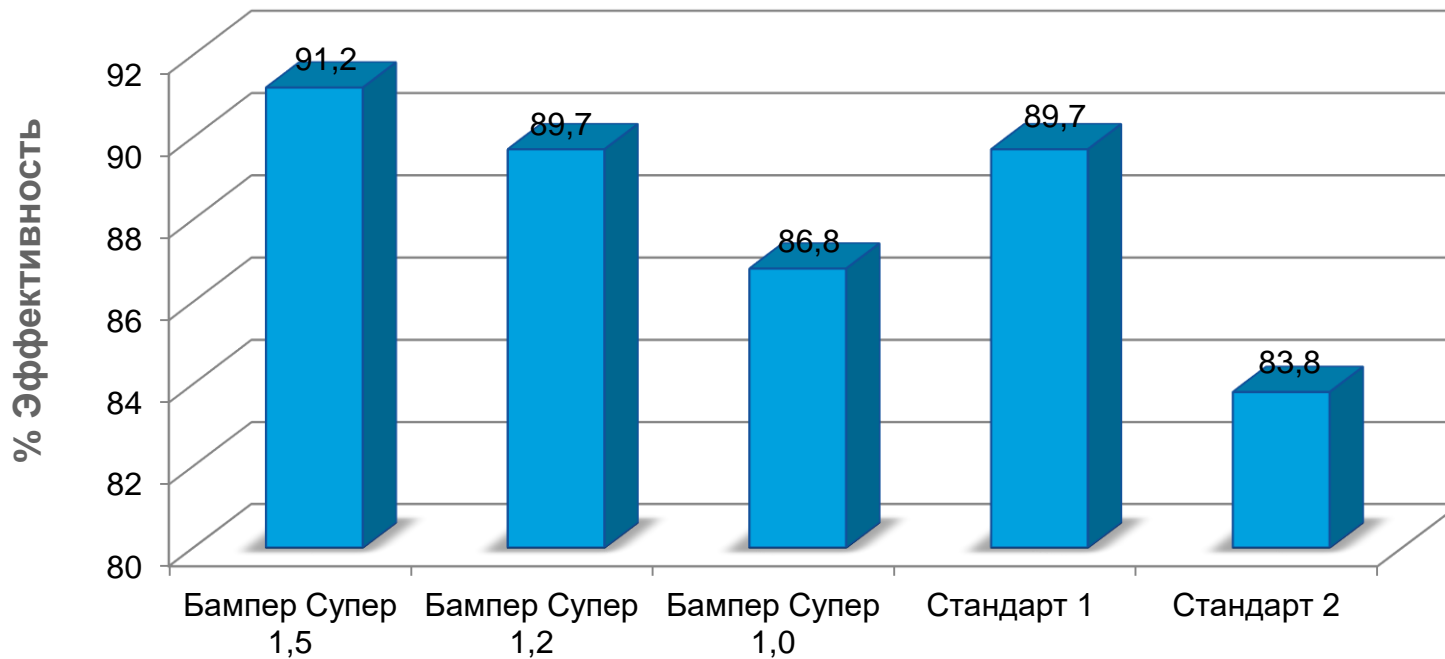
Развитие болезни на контроле – 2,92%





## Урожайность, т/га

■ 20 дней после обработки



Развитие болезни на контроле – 9,44%

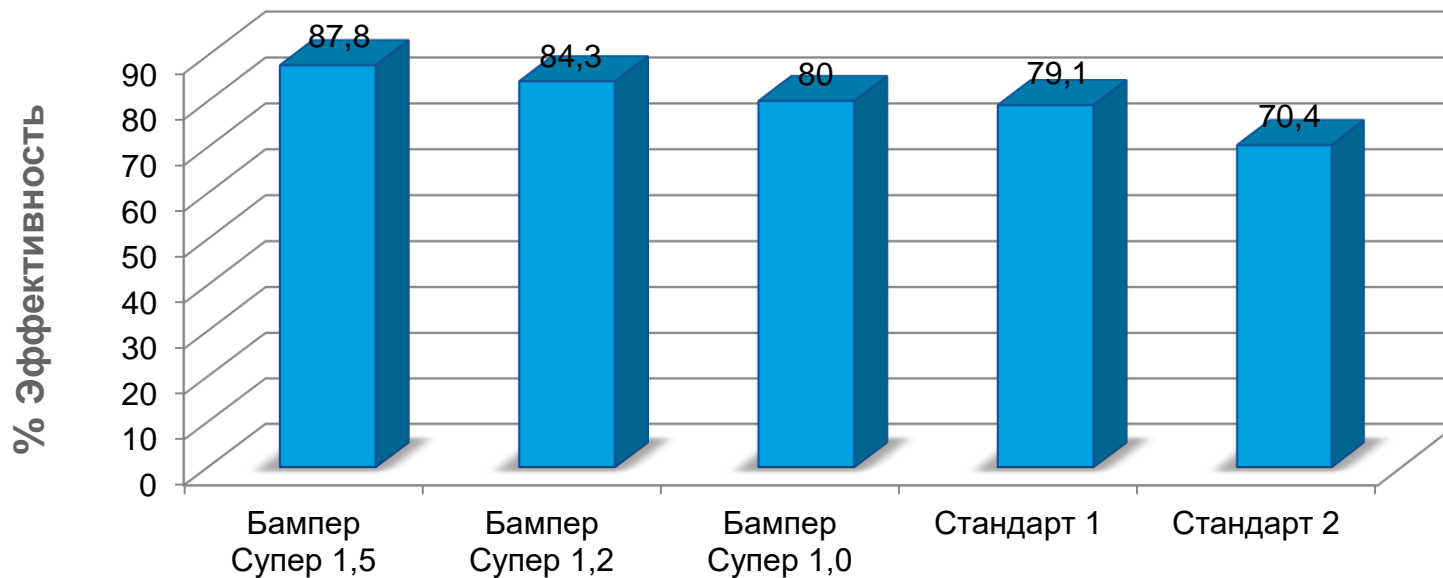






## Церкоспороз

■ 30 дней после обработки

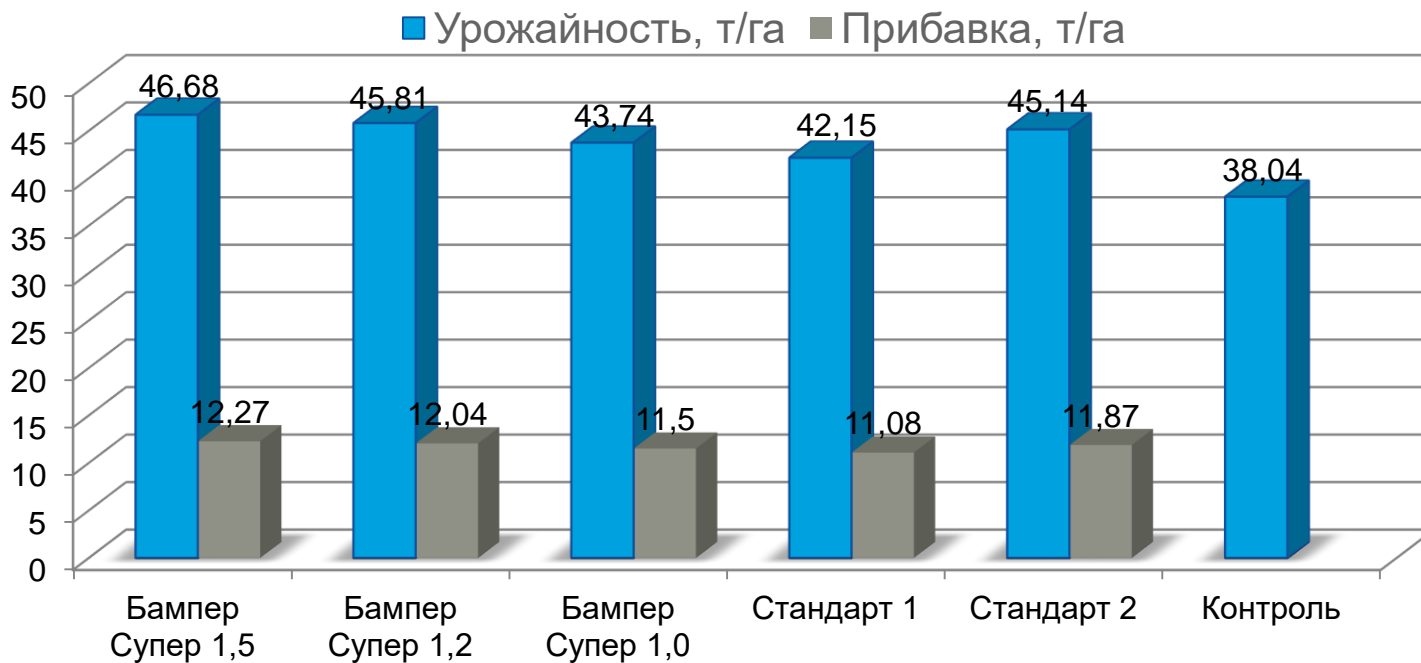


Развитие болезни на контроле– 15,97%





## Урожайность, т/га





## Опыт применения в Краснодарском крае, 2014

Варианты опыта	Норма применения препарата, л/га	Кратность обработок	Дата обработок: 15.05.											
			Мучнистая роса						Бурая ржавчина					
			26.05.		02.06.		09.06.		26.05.		02.06.		09.06.	
			раз-вие, %	эф-фек-тив-ность, %	раз-вие, %	эф-фек-тив-ность, %	раз-вие, %	эф-фек-тив-ность, %	раз-вие, %	эф-фек-тив-ность, %	раз-вие, %	эф-фек-тив-ность, %	раз-вие, %	эф-фек-тив-ность, %
Бампер Супер, КЭ (400 + 90 г/л)	0,8	1	1,0	84,6	3,8	79,2	2,6	66,2	0,5	61,5	1,6	70,4	3,4	58,5
Бампер Супер, КЭ (400 + 90 г/л) (стандарт)	1,0	1	0,8	87,7	3,2	82,5	2,4	68,8	0,4	69,2	1,5	72,2	3,1	62,2
Контроль (без обработки)	-	-	6,5	-	18,3	-	7,7	-	1,3	-	5,4	-	8,2	-

Место проведения опыта: ВИЗР  
Сорт озимой пшеницы: Москвич



## Ключевые преимущества

Высокоэффективный  
двухкомпонентный  
фунгицид защитного,  
лечебного и  
искореняющего  
действия

Широкий спектр:  
комплекс заболеваний  
листьев, стеблей и  
колоса у зерновых и  
листных болезней  
сахарной свеклы

# Бампер Супер

Быстрое  
проникновение (1 – 2  
часа) – длительная  
защита (14 – 30 дней)

Два компонента из  
разных классов –  
отсутствие  
резистентности

# Бампер Супер® КЭ



**МЕНЬШЕ ЗАТРАТ —  
ЛУЧШЕ РЕЗУЛЬТАТ!**



**БАМПЕР СУПЕР® КЭ** — совместим с большинством используемых пестицидов, не фитотоксичен для обрабатываемых культур

**БАМПЕР СУПЕР® КЭ** эффективно борется с основными заболеваниями зерновых колосовых и сахарной свеклы

**БАМПЕР СУПЕР® КЭ** проникает в растение через 1 – 2 часа

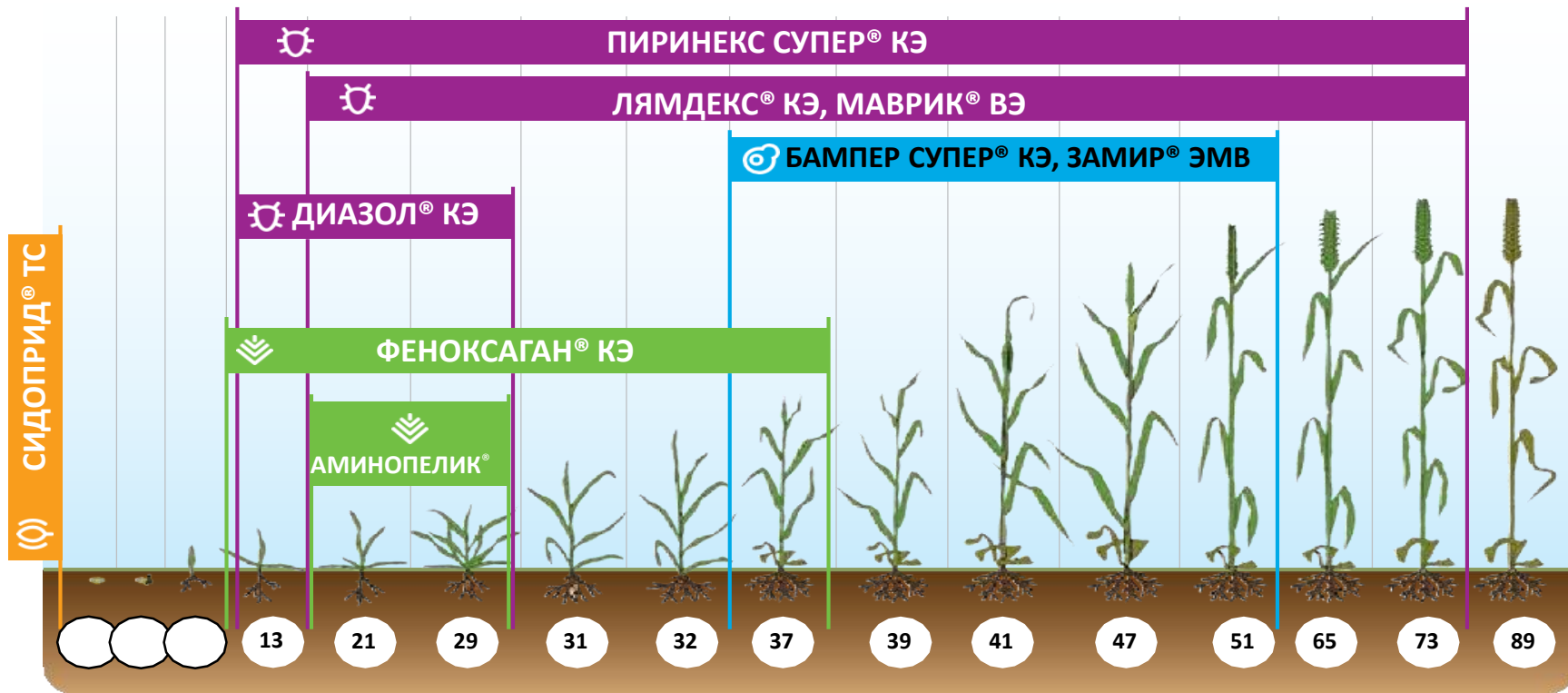
Надежный контроль инфекции во влажную погоду благодаря быстрому проникновению препарата в растение

**ПРОСТО. РАСТЕМ. ВМЕСТЕ.**  
**ADAMA**

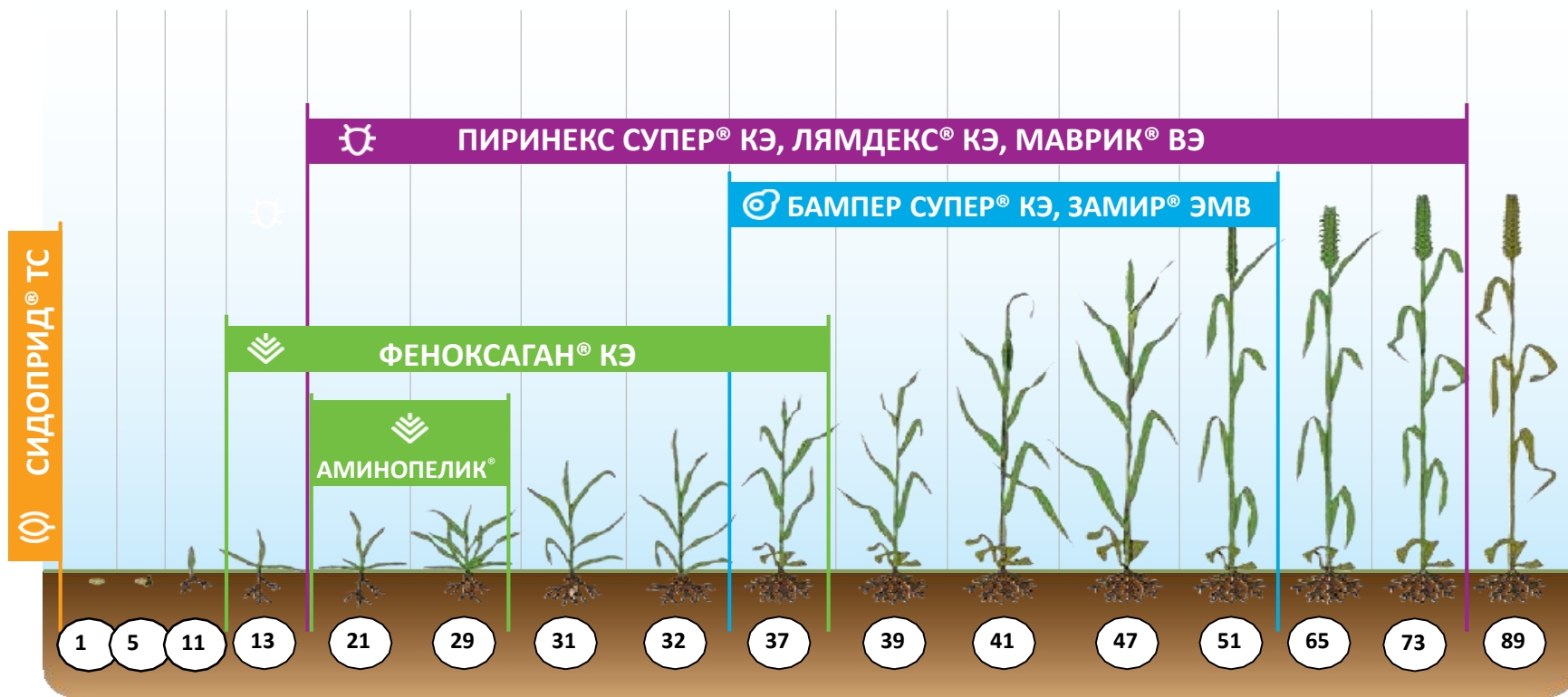
ООО «АДАМА РУС» Россия, Москва, Дербеневская набережная, д. 11 А  
+7 (495)647-12-45 [www.adama.com](http://www.adama.com)

ADAMA

# Схема защиты озимой пшеницы

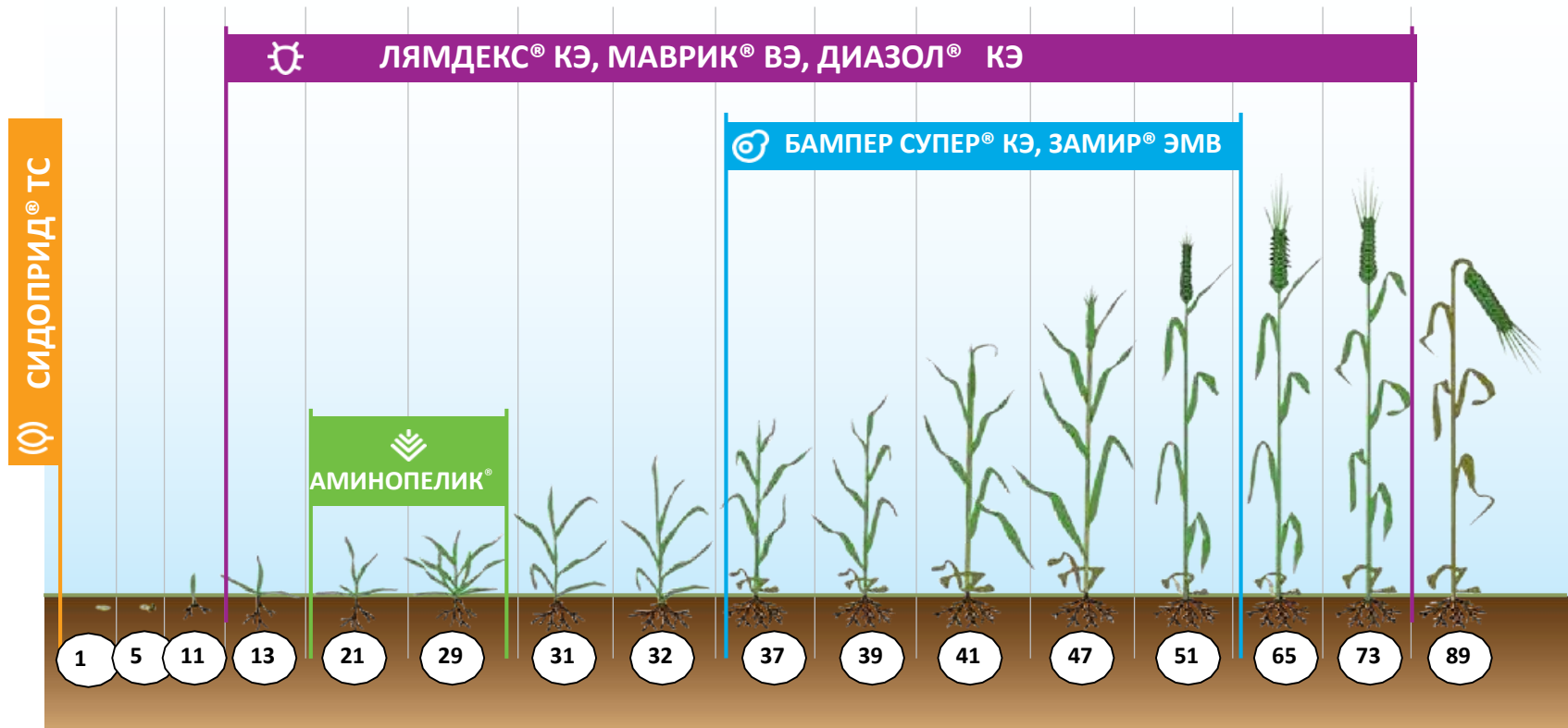


# Схема защиты яровой пшеницы



ADAMA

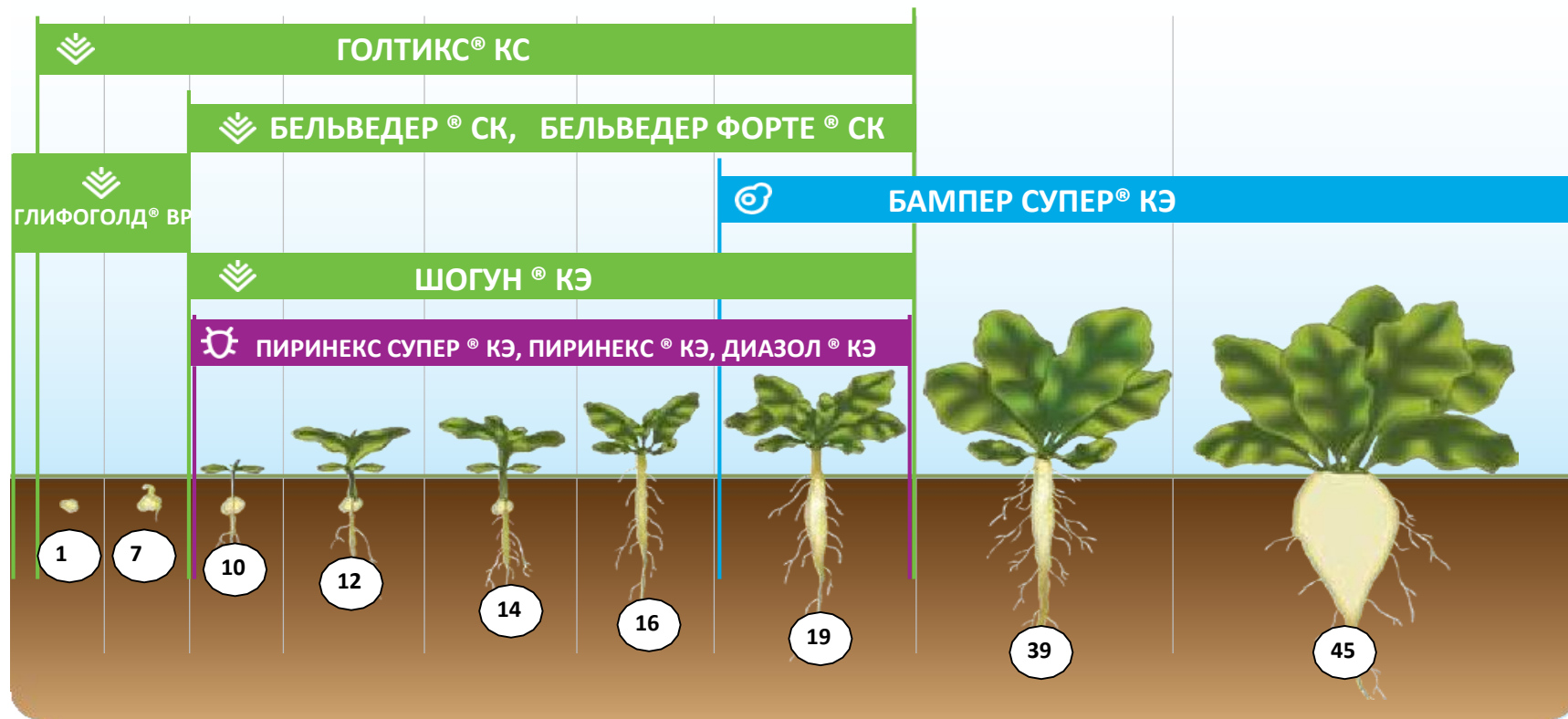
# Схема защиты ячменя



ADAMA



# Схема защиты сахарной свеклы



ADAMA

# КОНТРАФАКТНЫЕ СРЕДСТВА ЗАЩИТЫ РАСТЕНИЙ – ПОСТОЯННО РАСТУЩАЯ УГРОЗА!

Вы рискуете здоровьем ваших родных и близких,  
потерей урожая, а также наносите вред окружающей среде!



**Покупайте**  
препараты только  
у официальных  
дистрибьюторов



**Избегайте**  
сделок  
с неизвестными  
поставщиками



**Проверяйте**  
упаковку препарата на  
предмет целостности  
и наличия элементов  
защиты



**Требуйте**  
комплект документов  
с полным указанием всех  
деталей покупки

Если вы не уверены в оригинальности препаратов,  
обратитесь к своему поставщику или к региональным  
представителям компаний–производителей



ПРОСТО. РАСТЕМ. ВМЕСТЕ.

[www.adama.com/russia](http://www.adama.com/russia)

ADAMA