



ADAMA

Банджо® Форте

Новый фунгицид для защиты картофеля и лука
от комплекса заболеваний



Банджо® Форте

Действующие вещества:

диметоморф 200 г/л + флуазинам 200 г/л

Химический класс: морфолины, фенилпиридинамины

Препаративная форма: КС (концентрат суспензии)

Способ действия: локально-системный и контактный

Спектр действия: фитофтороз, альтернариоз, пероноспороз

Культуры: картофель, лук

Упаковка: канистра 5 л

Срок годности: 3 года



Регламент применения

| Культура | Норма расхода, л/га | Вредный объект | Способ, сроки обработки, особенности применения | Срок ожидания (кратность обработок) |
|-----------|---------------------|----------------|---|-------------------------------------|
| Картофель | 0,8-1,0 | Фитофтороз | Опрыскивание в период вегетации: первое – профилактическое или при появлении первых признаков болезни, последующее – с интервалом 7-14 дней. Расход рабочей жидкости – 200-400 л/га | 4(4) |
| | 0,8-1,0 | Альтернариоз | | |
| Лук | 0,8-1,0 | Пероноспороз | | 12 (4) |



ADAMA

Преимущества

- Уникальная комбинация действующих веществ
- Контроль всех форм фитофтороза картофеля (листовая, стеблевая, клубневая), альтернариоза, а также пероноспороза на луке
- Длительный период защитного действия
- Высокая дождеустойчивость
- Эффективен против всех известных рас фитофтороза
- обязательный инструмент антирезистентной стратегии



Уникальная комбинация действующих веществ



Защита от заболеваний



Длительное действие



Высокая дождеустойчивость



Инструмент управления резистентностью₄

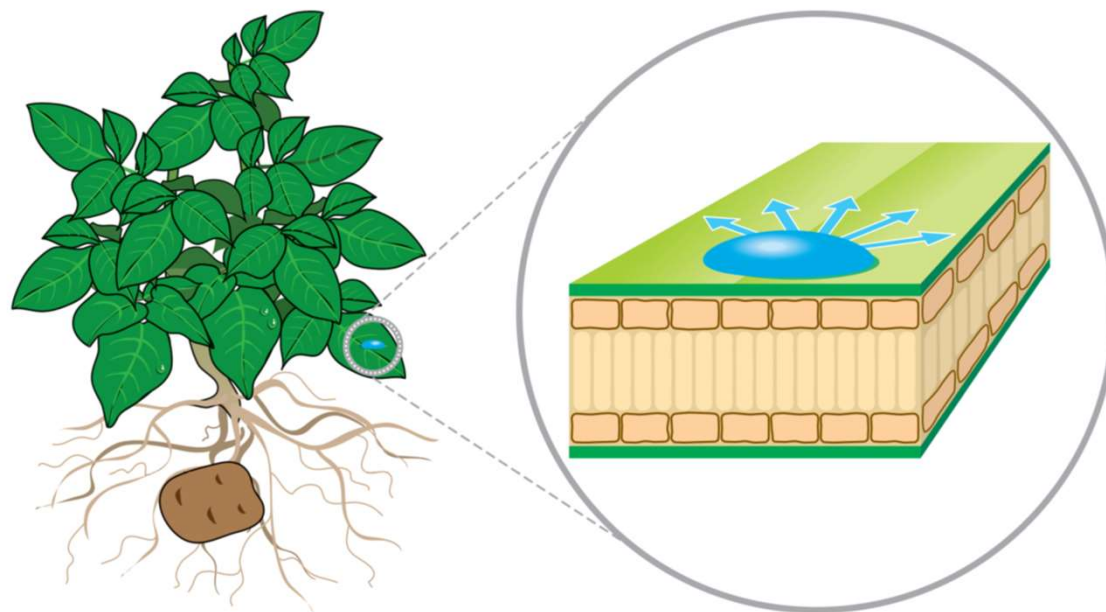


ADAMA

Механизм действия

Флуазинам

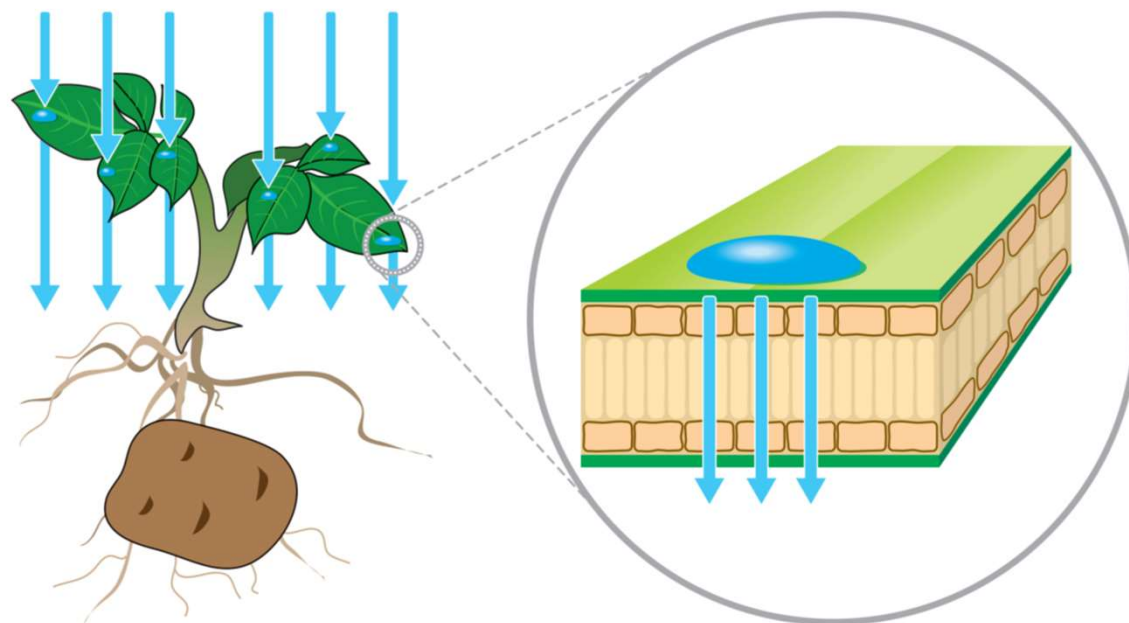
- **контактное** действующее вещество
- образует на поверхности защищаемых культур **экран**
- **препятствует прорастанию спор**
- **блокирует споруляцию** патогенов при развитии вторичной инфекции.



Механизм действия

Диметоморф

- обладает **локально-системными** (трансламинарными) свойствами
- способен **перераспределяться внутри** растения
- **защищает** как верхнюю, так и **нижнюю сторону** листовой пластинки

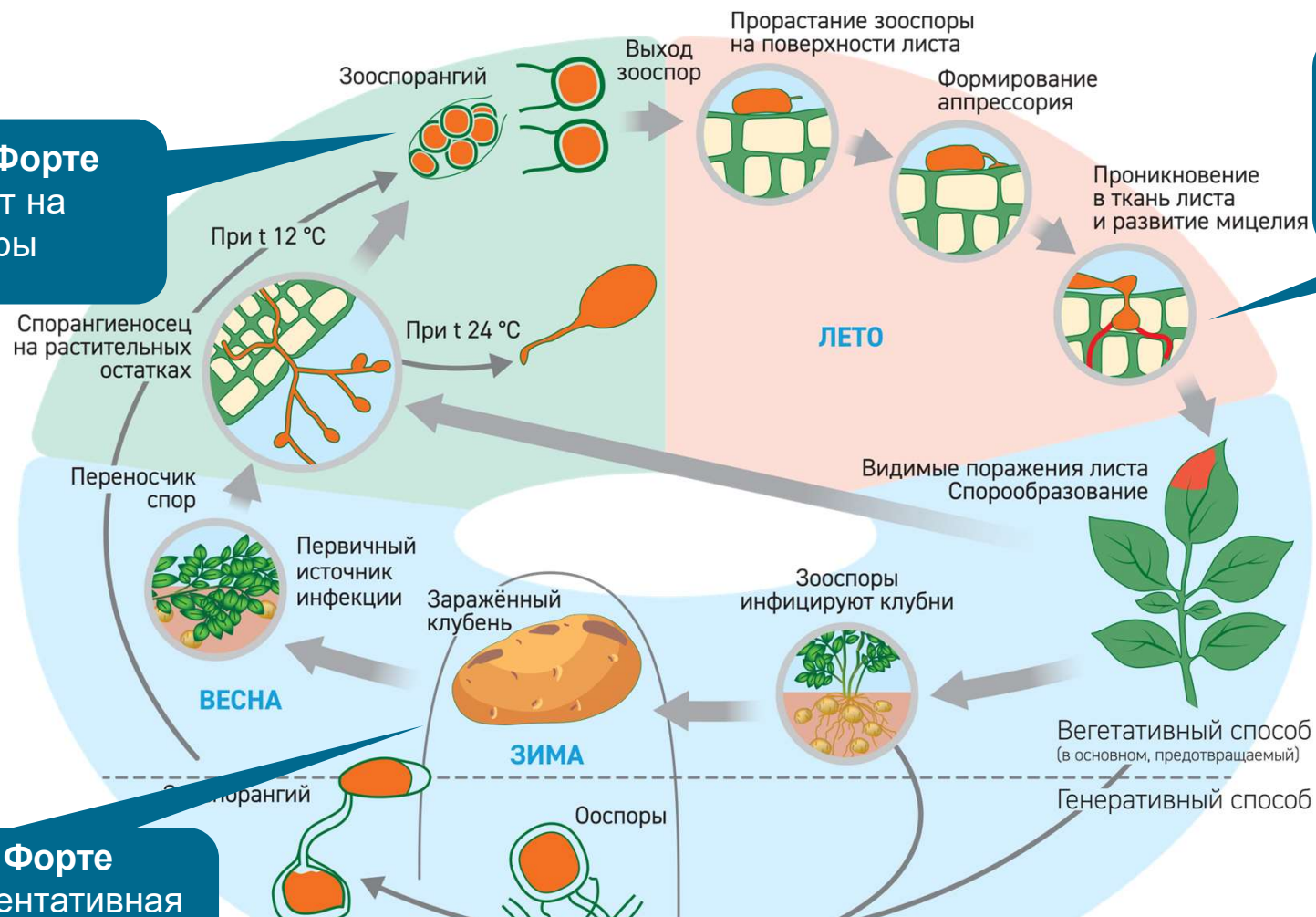


Активность и механизм действия

Банджо® Форте
действует на
зооспоры

Банджо® Форте
предупреждает
проникновение
зооспор в лист

Банджо® Форте
хорошая превентивная
активность на клубнях
картофеля



ЛЕТО

ВЕСНА

ЗИМА

Вегетативный способ
(в основном, предотвращаемый)

Генеративный способ

Спорангиеносец
на растительных
остатках

При t 12 °C

При t 24 °C

Видимые поражения листа
Спорообразование

Зооспоры
инфицируют клубни

Заражённый
клубень

Спорангии

Ооспоры

Зооспорангий

Выход
зооспор

Прорастание зооспоры
на поверхности листа

Формирование
аппрессория

Проникновение
в ткань листа
и развитие мицелия

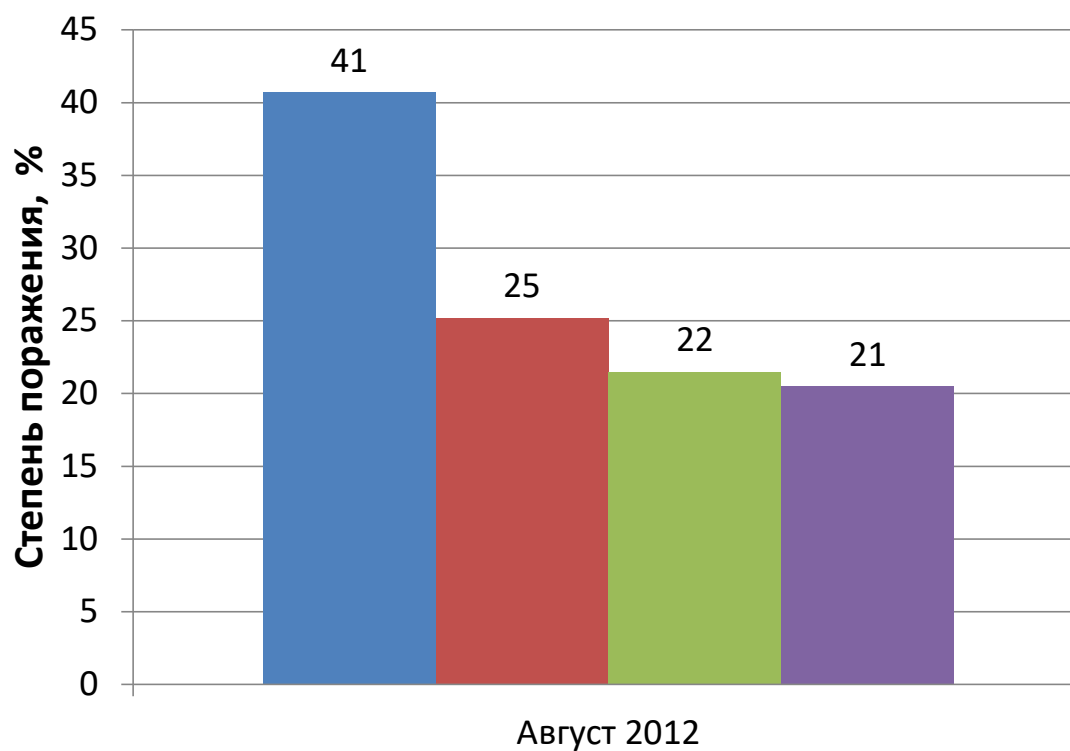
Окно применения



| Стадия развития патогена | Воздействие на патоген | Флуазинам | Диметоморф |
|---|-------------------------|-----------|------------|
|  | Формирование спорангиев | | ★ |
|  | Споруляция | ★ | |
|  | Прорастание зооспор | ★ | ★ |
|  | Проникновение гифов | ★ | |
|  | Рост мицелия | ★ | ★ |
|  | Формирование ооспор | | ★ |

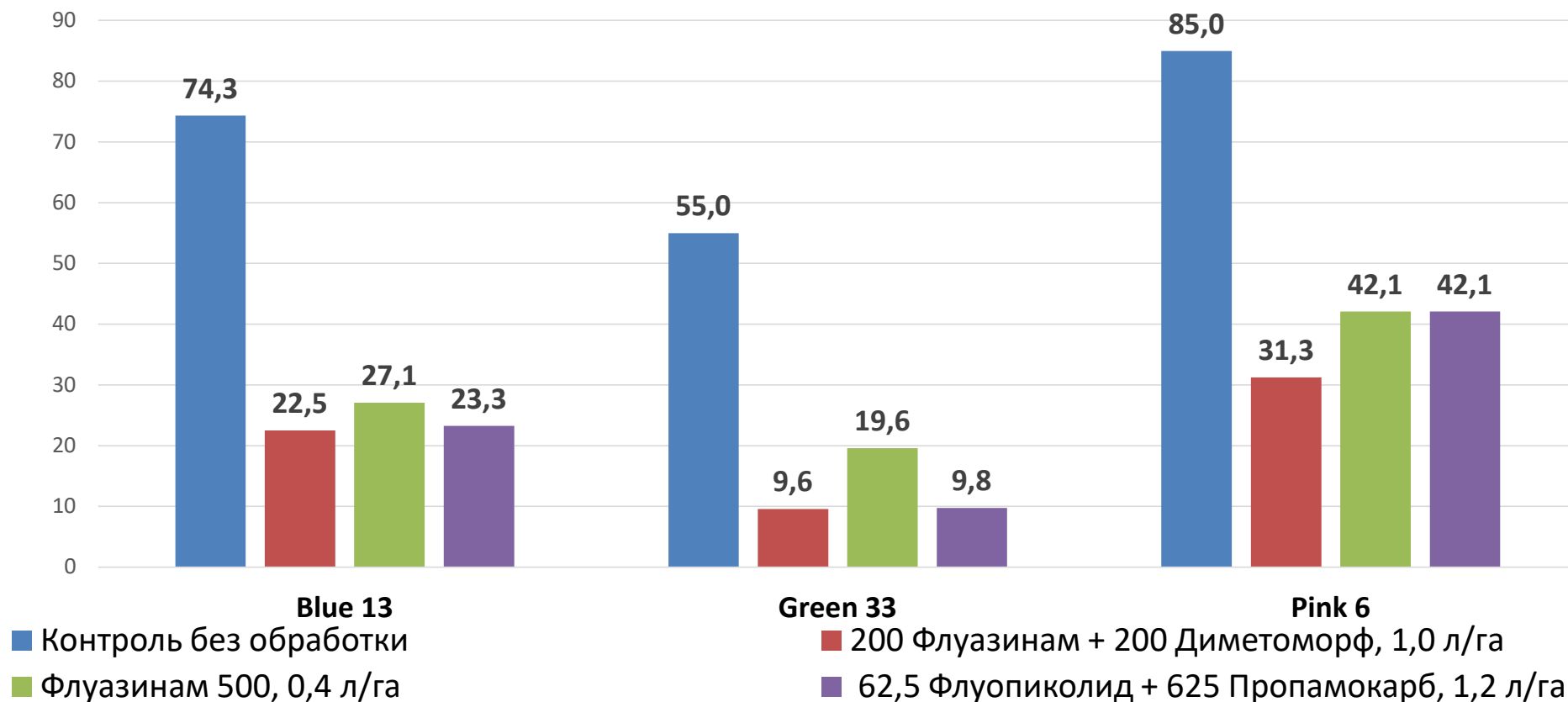
Эффективность против белой гнили

Банджо® Форте оказывает косвенное действие на контроль белой гнили



Управление резистентностью

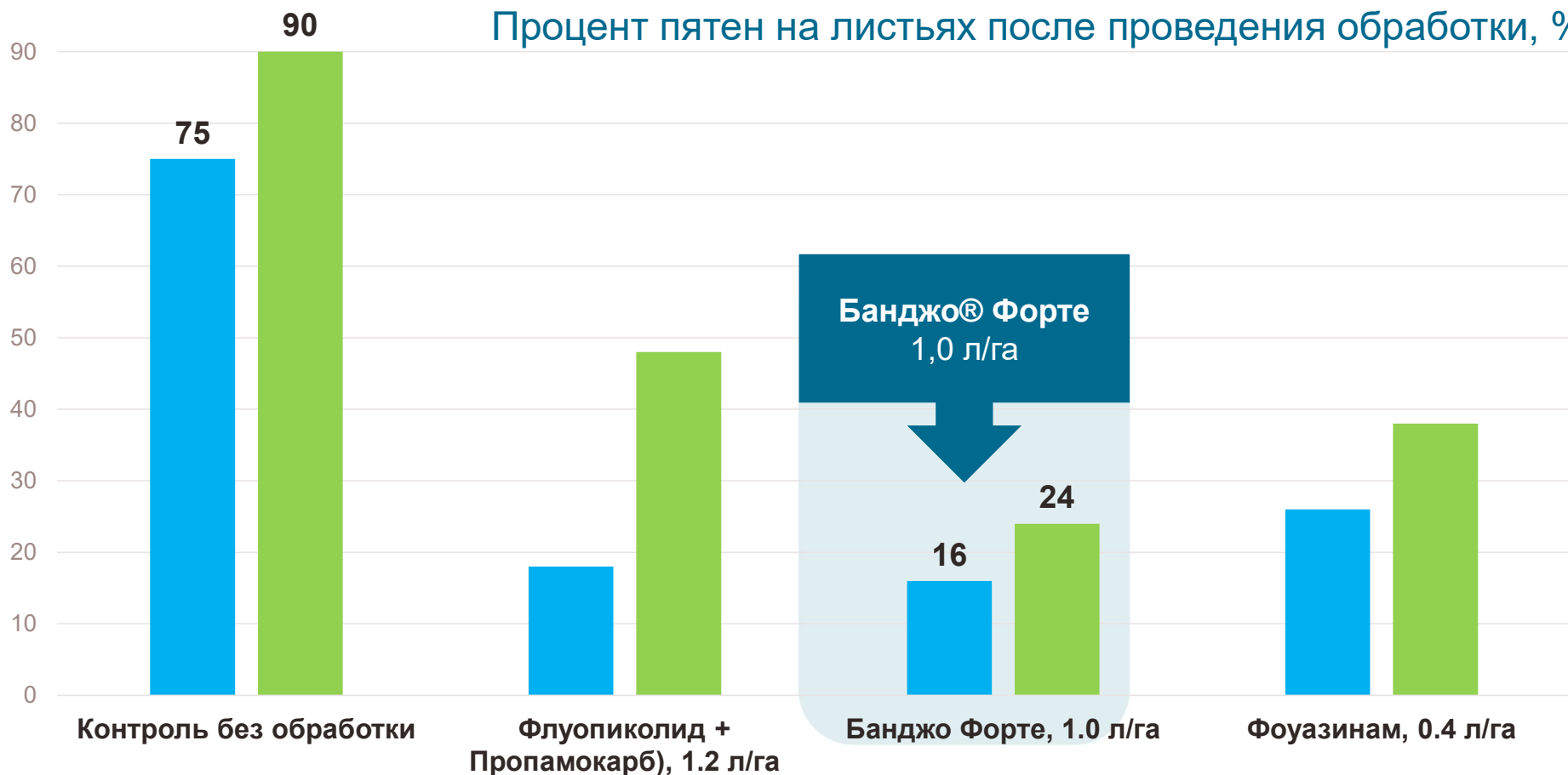
Развитие различных штаммов фитофтороза, %




Банджо® Форте успешно контролирует все известные штаммы фитофтороза, в том числе и агрессивные: Зеленый 33 и голубой 33 штаммы

Дождеустойчивость

Процент пятен на листьях после проведения обработки, %



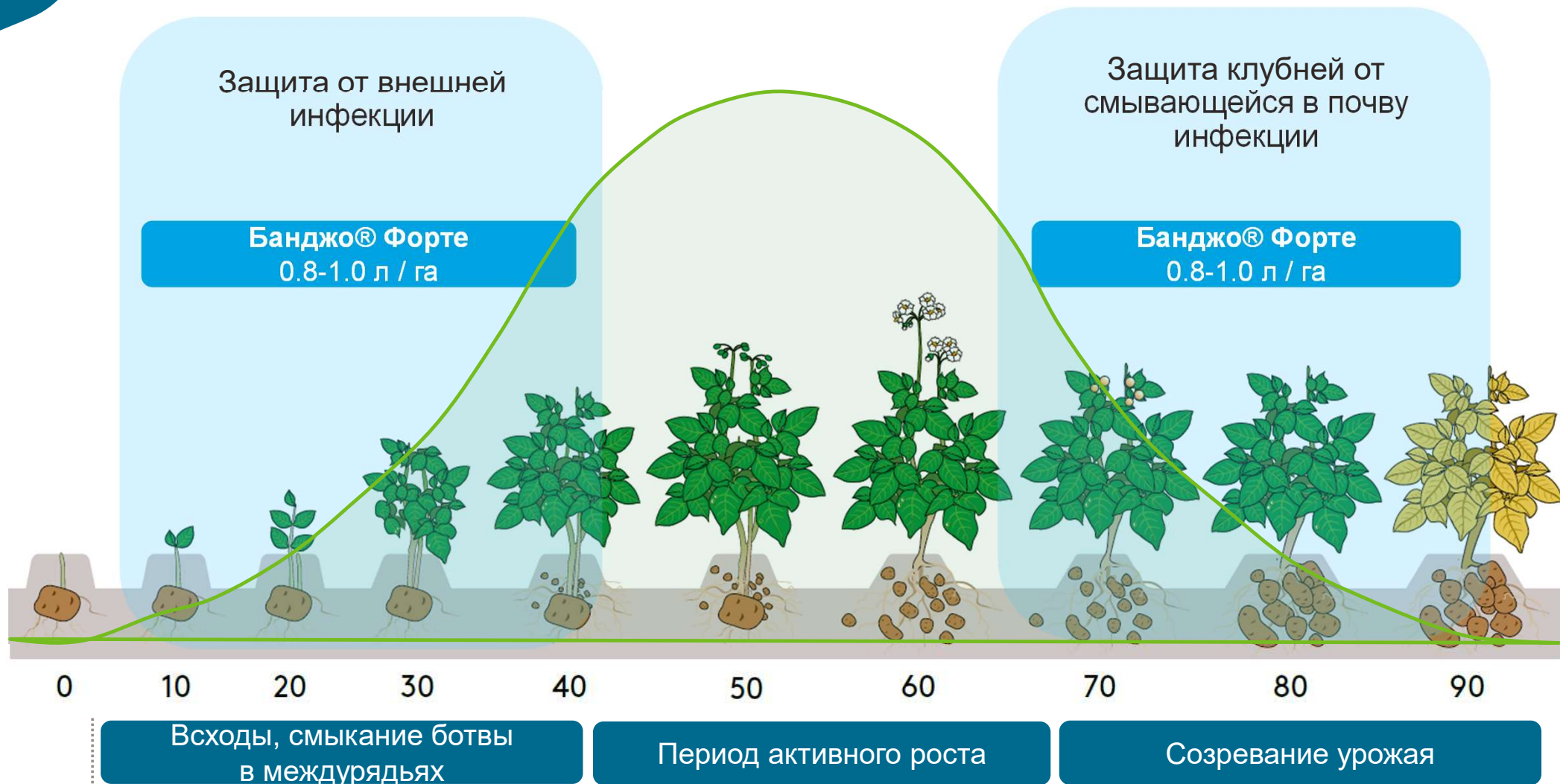
 Дождевание растений, инокулированных штаммом фитоспороза

 Дождевание растений, инокулированных штаммом фитоспороза 33-Green



ADAMA

Окно применения





ADAMA

**Слушаем.
Изучаем.
Создаем.**