



ADAMA

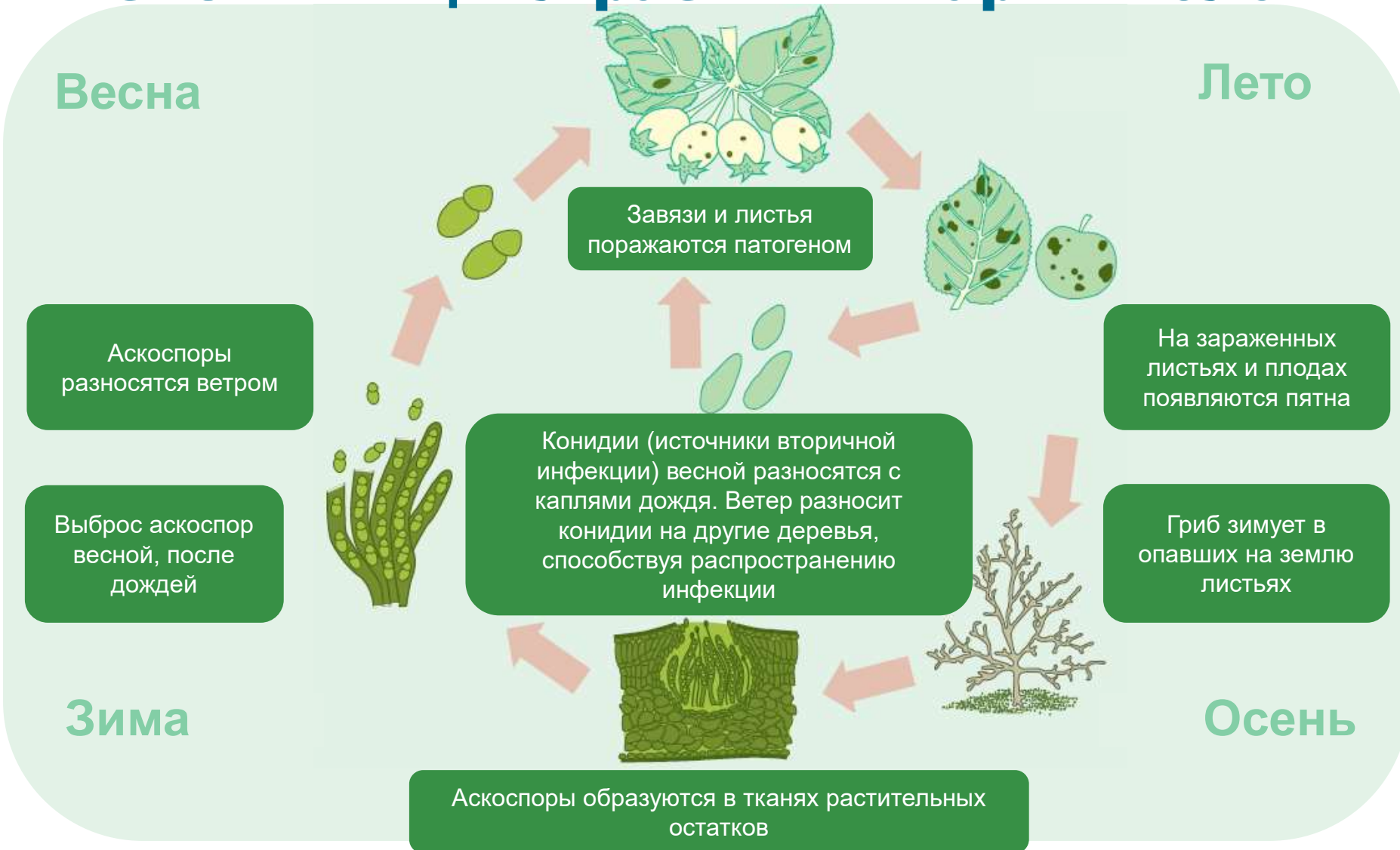
Мерпан®

Контактный фунгицид широкого спектра действия для
защиты яблони



ADAMA

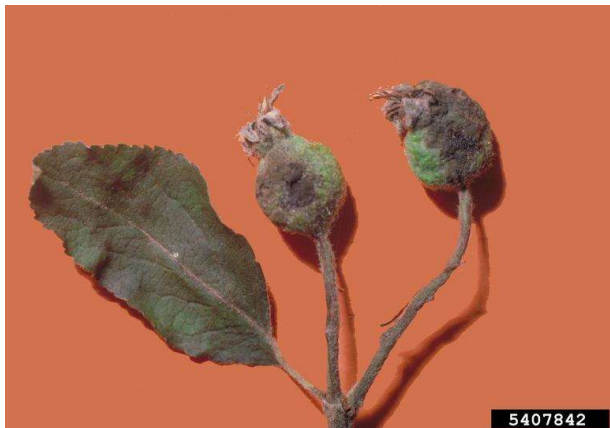
Жизненный цикл развития парши яблони





ADAMA

Симптомы парши яблони



В особенно влажные периоды споры поражают завязь



Сильное поражение плодов



Стадия активного спороношения



Поражение плодов



Поражение листьев



Признаки поражения - светлые округлые пятна

Химическая борьба с паршой яблони



A

Мерпан

Баковая смесь:
Системные + Контактные
(интервал 4-5 дней)
Системный фунгицид + Мерпан

Мерпан

A. Сорты сильно- и средне-восприимчивые к парше

B

Мерпан

Чередование:
Системные или Контактные
(интервал 7-10 дней)
Систем. фунгицид **или** Мерпан

Мерпан

B. Сорты слабо-восприимчивые и практически-устойчивые к парше



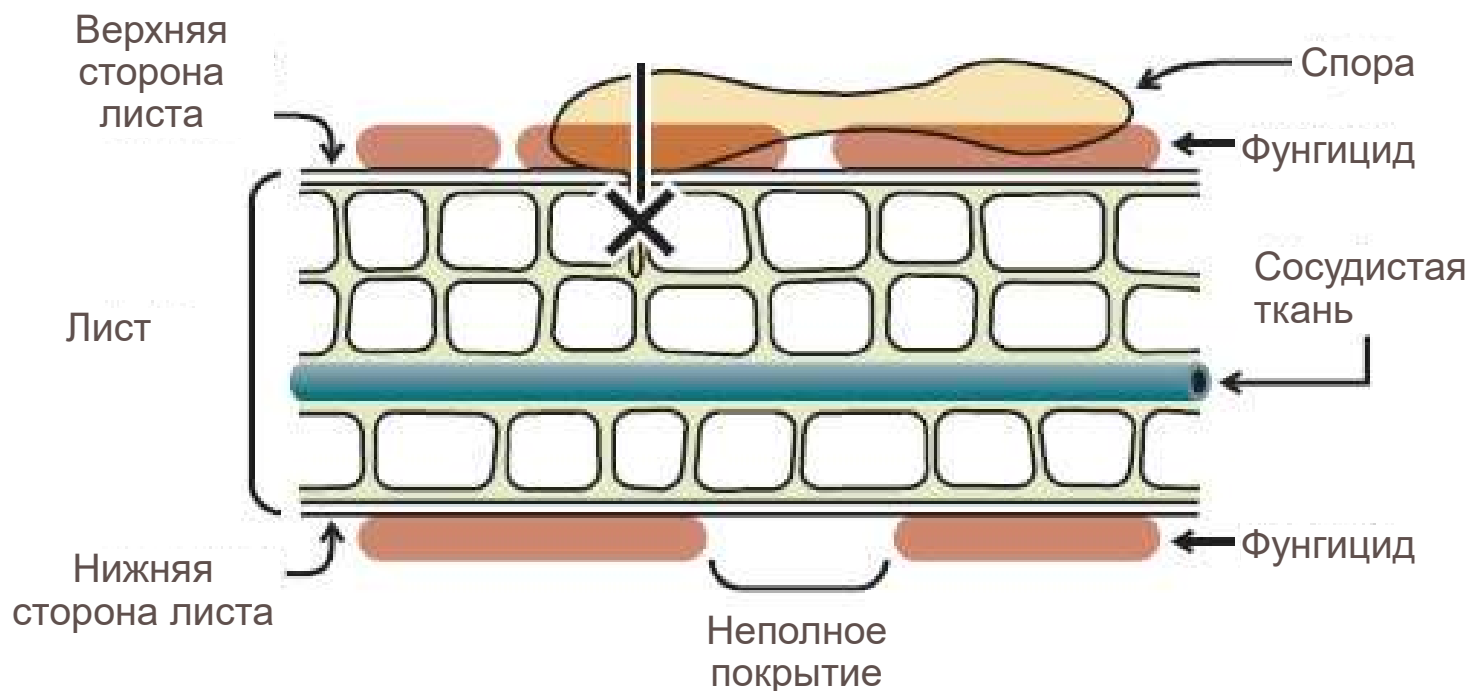
Фунгицид Мерпан®[®], СП

Действующее вещество:	каптан, 500 г/л
Химическая группа:	фталимиды
Характер действия:	контактный
Культура:	яблоня
Вредный объект:	парша, болезни хранения
Препаративная форма:	СП (смачивающийся порошок)
Упаковка:	Коробка с 10 водорастворимыми пакетами в индивидуальной упаковке по 1 кг



Механизм действия Мерпан®

Предупреждает прораствание



Эффективен в течение 24 часов после заражения!

Каптан вступает в реакцию с группами белков и разрушает основные ферменты, необходимые для прорастания спор



ADAMA

Мерпан®: преимущества

- ✓ Уникальный механизм действия
- ✓ Незаменимый инструмент в антирезистентных программах защиты яблони от парши
- ✓ Хорошая совместимость в баковых смесях с системными фунгицидами
- ✓ Эффективен против патогена на листьях и плодах
- ✓ Повышает товарное качество и улучшает лежкость плодов, снижает риски развития гнилей хранения

Регламент применения

Культура	Норма расхода, л/га	Вредный объект	Способ, сроки обработки, особенности применения	Срок ожидания (кратность обработок)
Яблоня	2,5-3,0	Парша	Опрыскивание в период вегетации. Расход рабочей жидкости 1000-1500 л/га	30 (4)

Интервал между обработками: от **5 до 14 дней** в зависимости от погодных условий и развития заболевания

Совместимость

Совместим (+)	Не совместим (-)
С системными фунгицидами	С гидроксидом кальция
	С медьсодержащими фунгицидами
С инсектицидами	С сильнощелочными препаратами
	С маслами

Используйте воду с **pH 5.0-5.5**, и температурой **не ниже +10°C**. Для избежания фитотоксичности не применяйте фунгицид Мерпан® в течение 4 дней до или после применения пестицидов на основе масел.

Окно применения

Мерпан®
2.5 - 3.0 кг/га

Баковая смесь:
Мерпан® 2.5 кг/га +
системный фунгицид
(Эмбрения® Экстра)
или
чередование:
Мерпан® 3.0 кг/га с системным
продуктом (Эмбрения® Экстра)

Мерпан®
2.5 - 3.0 кг/га





ADAMA

**Слушаем
Изучаем
Создаем**