



ADAMA

БАМПЕР® СУПЕР

Высокоэффективный двухкомпонентный системный фунгицид для защиты зерновых культур и сахарной свёклы от комплекса патогенов



Преимущества БАМПЕР® СУПЕР, КЭ:

- обладает защитным, лечебным и искореняющим действием
- быстрое проникновение в лист в течение часа после обработки
- высокая скорость воздействия на контролируемые болезни
- продолжительное защитное действие (до 30 дней)





Препаративная форма: КЭ (концентрат эмульсии)

Действующие вещества: прохлораз 400 г/л + пропиконазол 90 г/л

Способ действия: локально-системный и системный

Упаковка: канистра 5 л

Срок годности: 2 года

Культуры:

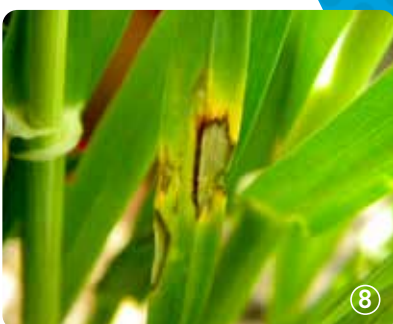
- пшеница яровая
- ячмень яровой
- сахарная свёкла
- пшеница озимая
- ячмень озимый

Норма расхода препарата:

- 0,8–1,5 л/га

Спектр действия:

- мучнистая роса (1)
- септориоз колоса (4)
- темно-бурая пятнистость (7)
- ржавчина бурая (2)
- пиренофороз (5)
- ринхоспориоз (8)
- ржавчина карликовая (3)
- сетчатая пятнистость (6)
- церкоспороз (9)
- другие болезни





Регламенты применения

Культура	Норма расхода, л/га	Вредный объект	Способ, сроки обработки, особенности применения	Срок ожидания, дней (кратность обработок)
Пшеница яровая и озимая	0,8–1,0	Мучнистая роса, ржавчина бурая	Опрыскивание в период вегетации. Расход рабочей жидкости 200–300 л/га	40 (1–2)
	1,0–1,25	Септориоз листьев и колоса, пиренофороз		
Ячмень яровой и озимый	0,8–1,0	Мучнистая роса, карликовая ржавчина	Опрыскивание в период вегетации: первое — профилактическое или при появлении первых признаков одной из болезней, второе — при необходимости с интервалом 14 дней. Расход рабочей жидкости 200–300 л/га	40 (1)
	1,0–1,25	Сетчатая пятнистость, темно-бурая пятнистость, ринхоспориоз		
Свёкла сахарная	1,2–1,5	Мучнистая роса, церкоспороз	Опрыскивание в период вегетации: первое — профилактическое или при появлении первых признаков одной из болезней, второе — при необходимости с интервалом 14 дней. Расход рабочей жидкости 200–300 л/га	21 (1–2)

Факторы, определяющие эффективность

- Обработку фунгицидом БАМПЕР® СУПЕР рекомендуется проводить профилактически, до первых признаков массового заражения и на начальных стадиях инфицирования растений болезнями, при этом следует учитывать погодные условия (рекомендуется применение препарата в сухую безветренную погоду, предпочтительно в утренние или вечерние часы) и риск поражения культуры той или иной болезнью.

Ограничения

- Не проводите обработку, если растения покрыты росой или влажные после дождя — дождитесь высыхания листовой поверхности.
- Не проводите обработку фунгицидом БАМПЕР® СУПЕР при температурах воздуха выше +25 °С и ниже +12 °С.
- Не допускайте сноса распыла рабочего раствора фунгицида БАМПЕР® СУПЕР на соседние культуры.
- Не используйте для приготовления рабочего раствора воду с температурой ниже +10 °С.

Дождеустойчивость

Препарат устойчив к смыву через 1 час после обработки.

Последующие культуры севооборота

Ограничений по чередованию культур в севообороте нет.



Совместимость в баковых смесях

Совместим в баковых смесях с другими препаратами компании ADAMA, применяемыми в те же сроки на зарегистрированных культурах. Внимательно читайте инструкции по применению, указанные в тарных этикетках препаратов, которые предполагается использовать в баковых смесях с фунгицидом БАМПЕР® СУПЕР, и строго им следуйте.

При применении фунгицида БАМПЕР® СУПЕР в баковых смесях с другими пестицидами, микроудобрениями или активаторами рекомендуется провести их предварительное тестирование на совместимость с использованием небольших объемов компонентов баковой смеси и смешиванием в воде в отдельной емкости, прежде чем смешивать их в баке опрыскивателя.

Данные демонстрационных испытаний



Фунгицидная обработка БАМПЕР® СУПЕР в системе защиты сахарной свёклы (Ульяновская область)

1-я обработка:

Бельведер® Форте — 1,2 л/га + трифлусульфурон-метил — 20 г/га + лямбда-цигалотрин — 70 мл/га + ПАВ

2-я обработка:

Бельведер® Форте — 1,3 л/га + Голтикс® — 1,5 л/га + Шогун® — 0,8 л/га + лямбда-цигалотрин — 50 мл/га

3-я обработка:

Бельведер® — 2,0 л/га + трифлусульфурон-метил — 30 г/га + Шогун® — 0,8 л/га + Лонган® — 0,3 л/га + лямбда-цигалотрин — 50 мл/га

4-я обработка:

БАМПЕР® СУПЕР — 1,5 л/га + лямбда-цигалотрин — 70 мл/га

Информация
о продукте

