



ИНСЕКТИЦИД



ADAMA

МАВРИК®

Уникальный инсектоакарицид из класса пиретроидов, обладающий быстрым контактным и продолжительным защитным действием. В отличие от других инсектицидов малоопасен для пчел



Преимущества МАВРИК®, ВЭ:

- инновационная формуляция
- «нокдаун»-эффект в сочетании с продолжительным защитным действием
- эффективная защита без угроз для полезных насекомых
- двойной способ воздействия на вредителей: контактный и кишечный
- сохраняет высокую эффективность при повышенных температурах воздуха (до 30 °С)
- совместим с борными удобрениями





Препаративная форма: ВЭ (водная эмульсия)

Действующее вещество: тау-флювалинат 240 г/л

Способ действия: контактный и кишечный

Упаковка: флакон 1 л

Срок годности: 2 года

Культуры:

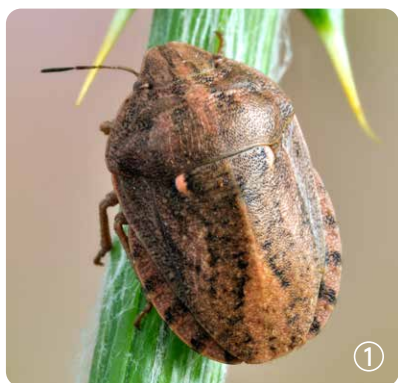
- яблоня
- виноград
- картофель
- пшеница
- ячмень
- рапс
- лён-долгунец
- пастбища
- дикая растительность

Норма расхода препарата:

- 0,1–0,2 л/га — полевые культуры и пастбища
- 0,24–1,6 л/га — сады и виноградники

Спектр действия:

- **зерновые** — клоп вредная черепашка (1), тли (виды) (2), пьявица (3), злаковые мухи (4)
- **яблоня** — яблонная плодожорка (5), клещи
- **виноградная лоза** — клещи
- **картофель** — колорадский жук (6)
- **рапс** — рапсовый цветоед (7)
- **лён-долгунец** — комплекс вредителей
- **пастбища** — саранчовые (8)





Регламенты применения

Культура	Норма расхода, л/га	Вредный объект	Способ, сроки обработки, особенности применения	Срок ожидания, дней (кратность обработок)
Пшеница яровая и озимая	0,2	Клоп вредная черепашка, пиявицы, злаковые мухи, тли	Опрыскивание в период вегетации. Расход рабочей жидкости 200 – 400 л/га	15 (2)
Ячмень яровой и озимый		Пьявицы, злаковые мухи, тли		20 (2)
Картофель	0,1	Колорадский жук	Опрыскивание в период вегетации. Расход рабочей жидкости 1000 – 1200 л/га	30 (2)
Рапс	0,2	Рапсовый цветоед		
Яблоня	0,8	Яблонная плодожорка	Опрыскивание в период вегетации. Расход рабочей жидкости 800 – 1000 л/га	
	0,6			
Виноград	0,24 – 0,36	Клещи		

Факторы, определяющие эффективность

- Инсектоакарицид МАВРИК® может применяться как в превентивных (защитных) обработках, так и в качестве искореняющего инсектицида для уничтожения существующих популяций вредителей. Максимальный защитный эффект достигается в тех случаях, когда МАВРИК® применяется при достижении вредителем экономического порога вредности (ЭПВ).
- Инсектоакарицид МАВРИК®, в отличие от других пиретроидов, сохраняет свою инсектицидную активность в широком интервале температур: от +10 °С до +30 °С.
- Применяйте инсектоакарицид МАВРИК® для контроля целевых объектов в зарегистрированных нормах расхода и регламентах применения.
- Инсектоакарицид МАВРИК® рекомендуется использовать для второй-третьей инсектицидной обработки рапса в фазу конец бутонизации после применения препарата ПИРИНЕКС® СУПЕР. Обработка в эту фазу обеспечивает эффективный контроль рапсового цветоеда и семенного скрытнохоботника.
- Используйте достаточное количество рабочего раствора для качественного покрытия всей листовой поверхности защищаемых культур — это чрезвычайно важно для контактных инсектицидов, к которым относится инсектоакарицид МАВРИК®.



- Увеличивайте норму расхода рабочего раствора при большой облиственности защищаемых культур, высокой заселенности вредителями и при работе в условиях повышенных температур.

Ограничения

- Инсектоакарицид МАВРИК® эффективен в широком интервале температур от +10 °С до +30 °С, однако при повышенных температурах воздуха рекомендуется проводить обработку в утренние или вечерние часы.
- Для предупреждения фитотоксичности не применять инсектоакарицид МАВРИК® на культурах, испытывающих стресс, вызванный резкими перепадами дневных и ночных температур, недостатком или избытком влаги и элементов минерального питания, а также другими факторами.
- Не применяйте на культурах в период цветения — инсектоакарицид относится к малоопасным препаратам для пчёл и других опылителей. Погранично-защитная зона для пчёл не менее 2–3 км, ограничение лёта пчёл на срок не менее 20–24 часов.
- Не проводите обработку, если растения покрыты росой или влажные после дождя — дождитесь высыхания листовой поверхности.
- Не используйте для приготовления рабочего раствора воду с температурой ниже +10 °С, а также воду, обладающую щелочной реакцией (рН > 8).
- Не допускайте сноса распыла рабочего раствора инсектоакарицида МАВРИК® на соседние культуры.
- Для предупреждения развития резистентности не проводите двух последовательных обработок инсектоакарицидом МАВРИК® на одной культуре. Применяйте в чередовании с инсектицидами, имеющими отличный от инсектоакарицида МАВРИК® механизм действия.

Дождеустойчивость

Не смывается осадками после высыхания рабочего раствора на обработанной поверхности.

Последующие культуры севооборота

Ограничений по чередованию культур в севообороте нет.

Совместимость в баковых смесях

Совместим в баковых смесях с другими препаратами компании ADAMA, применяемыми в те же сроки на зарегистрированных культурах. Внимательно читайте инструкции по применению, указанные в тарных этикетках препаратов, которые предполагается использовать в баковых смесях с инсектоакарицидом МАВРИК®, и строго им следуйте.

Не рекомендуется применять в баковой смеси с препаратами, обладающими сильнощелочной и сильнокислой реакцией.

При применении инсектоакарицида МАВРИК® в баковых смесях с другими пестицидами, микроудобрениями или активаторами рекомендуется провести их предварительное тестирование на совместимость с использованием небольших объемов компонентов баковой смеси и смешиванием в воде в отдельной емкости, прежде чем смешивать их в баке опрыскивателя.

Информация
о продукте

