



МАСТЕРКОП®

Инновационное решение на основе меди
для максимального контроля заболеваний
при минимальном воздействии
на окружающую среду



Преимущества Мастеркоп®, КС:

- не оставляет следов от обработки на растениях и плодах
- максимальный контроль заболеваний при минимальном воздействии на окружающую среду
- изготовлен с помощью инновационной технологии, повышающей эффективность фунгицидных обработок в несколько раз
- подавление развития гриба при наружной инфекции происходит уже через несколько часов после обработки



**Препаративная форма:**

КС (концентрат суспензии)

Действующее вещество:

меди сульфат пентагидрат 259 г/л

Химический класс: неорганическое соединение**Способ действия:** контактный**Упаковка:** канистра 5 л**Гарантийный срок хранения:** 2 года

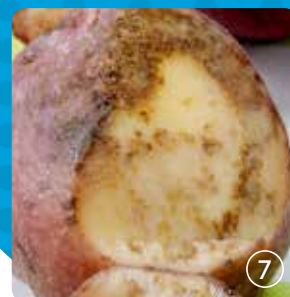
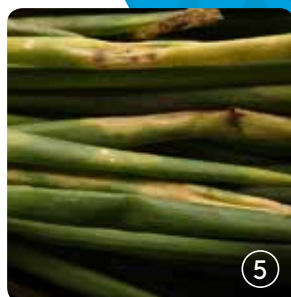
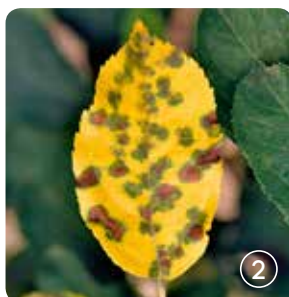
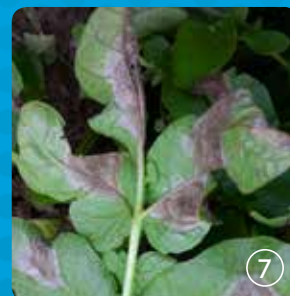
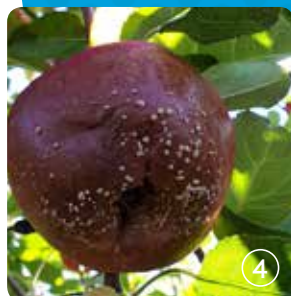
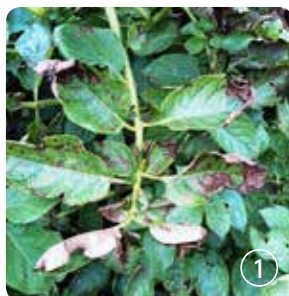
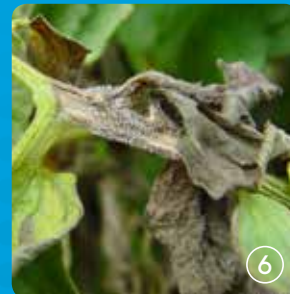
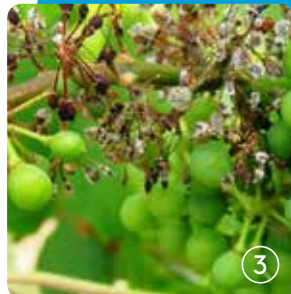
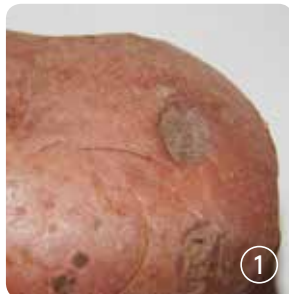
со дня изготовления в невскрытой заводской упаковке

Культуры:

- яблоня
- виноград
- томат открытого грунта
- лук (кроме лука на перо)
- картофель

Спектр действия:

- альтернариоз (1)
- бактериальный ожог
- парша (2)
- милдью (3)
- монилиальная плодовая гниль (4)
- пероноспороз (5)
- серая гниль (6)
- фитофтороз (7)





Регламенты применения

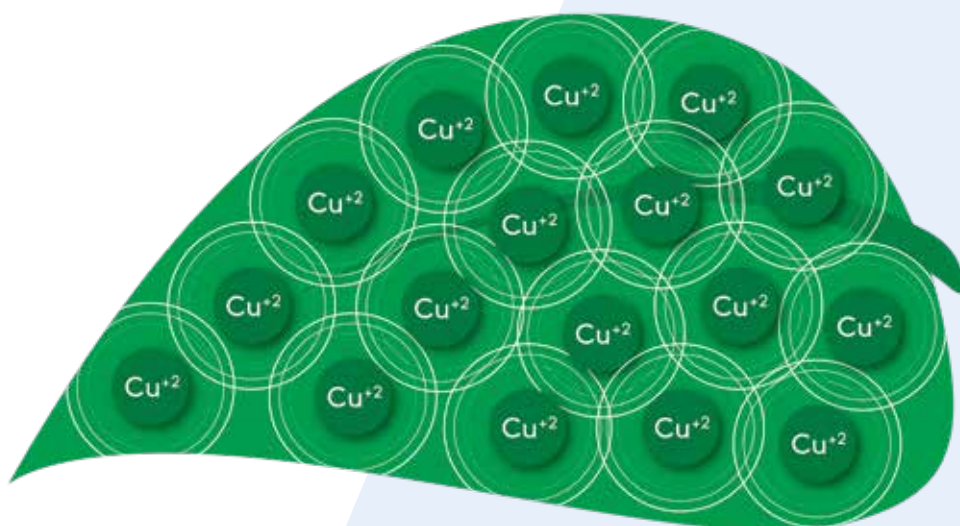
Культура	Норма расхода, л/га	Вредный объект	Способ, сроки обработки, особенности применения	Срок ожидания, дней (кратность обработок)
Яблоня	2,5–3,5	Парша, монилиальная плодовая гниль	Опрыскивание в период вегетации: первое в фазу «зелёный конус», второе в фазу «розовый бутон». Последующие обработки последующие с интервалом 7–14 дней. Расход рабочей жидкости 800–1000 л/га.	5 (3)
	3,5	Бактериальный ожог		
Виноград	2,0–3,0	Милдью, серая гниль, альтернариоз	Опрыскивание в период вегетации: первое профилактическое, последующие с интервалом 7–14 дней. Расход рабочей жидкости 800–1000 л/га.	
Томат открытого грунта	1,5–2,5	Фитофтороз, альтернариоз	Опрыскивание в период вегетации: первое профилактическое, последующие через 7–14 дней. Расход рабочей жидкости 200–400 л/га.	
Лук (кроме лука на перо)		Пероноспороз		
Картофель	1,5–2,5	Фитофтороз, альтернариоз		

Факторы, определяющие эффективность

- Начинайте обработки до или при первых признаках заболевания и повторяйте по мере необходимости, чтобы контролировать заболевания. При этом важно соблюдать регламент применения.
- Увеличивайте норму расхода и сокращайте интервалы между обработками, если условия окружающей среды способствуют развитию болезней.
- Поскольку сорта косточковых, семечковых, винограда и других культур различаются по чувствительности к медьсодержащим препаратам, всегда оценивайте возможность фитотоксичности прежде чем обрабатывать конкретный сад или поле.

Условия хранения

Хранить препарат только в невскрытой заводской упаковке при температуре от 0 °С до +35 °С, в местах, предназначенных для хранения пестицидов, недоступных для посторонних лиц, детей, животных, отдельно от продуктов питания, кормов, питьевой воды. Хранить в сухом, прохладном, хорошо проветриваемом помещении, вдали от прямых солнечных лучей.



Обеспечивает эффективное использование растением более мелких частиц меди. Это означает лучшее покрытие распылением с равномерным и быстрым распределением металлических ионов меди, а также улучшенную систему поглощения, что повышает эффективность фунгицидных обработок при минимальной фитотоксичности.

Это позволяет большему количеству биодоступной меди проникать в кутикулу и оставаться на поверхности растения.

Обычные фунгициды на основе меди

Поверхность
контакта меньше

Хуже
прилипаемость



Фитотоксичность

Низкая доступность д.в.

Мастеркоп®

Лучше
покрытие листа

Лучше
прилипаемость



Лучшее проникновение

Доступность д.в. 98 %

Совместимость в баковых смесях

Препарат не совместим с препаратами, разлагающимися в щелочной среде. При использовании препарата в баковой смеси с другими пестицидами, перед применением необходимо проверить смесь на совместимость и фитотоксичность по отношению к обрабатываемой культуре.

Информация
о продукте

