

สารกำจัดวัชพืช

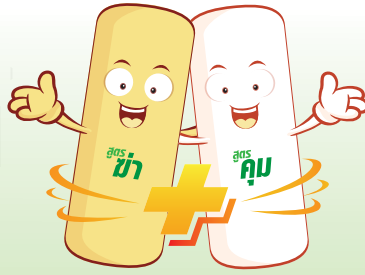
ADAMA

โทก้า + คาร์แมกซ์ โกลด์

สบายใจ
คุ้มค่า
พลังคู่แท้



พลังคู่แท้



สูตรคุ่ม สูตรขำ วิเศษในไร่สีบประด



หญ้าดอกขาวเล็ก



หญ้าหางนกยูงใหญ่



หญ้านกสีชมพู



หญ้าขจรจบดอกเล็ก



ผักเบี้ยหิน



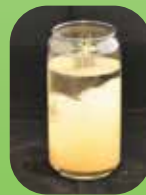
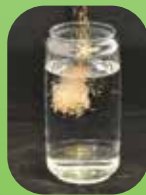
สาบม่วง



ด้วย.. ต้นตำรับสูตรเม็ด มาตรฐานอดามา จากอิสราเอล



...คุ้มค่า ใช้ง่าย ตวงง่าย ละลายน้ำ



อัตราใช้



1กก. +



1-2กก. ต่อ



เพื่อเพิ่มประสิทธิภาพ
การกำจัด



หญ้าไซเท

ควรวสม



ทิมเมท

อัตรา 500 ซีซี ต่อ



เพื่อเพิ่มประสิทธิภาพ
การกำจัด



หญ้าใบไฟ

ควรวสม



อามีเทริกซ์

อัตรา 1 กิโลกรัม ต่อ

