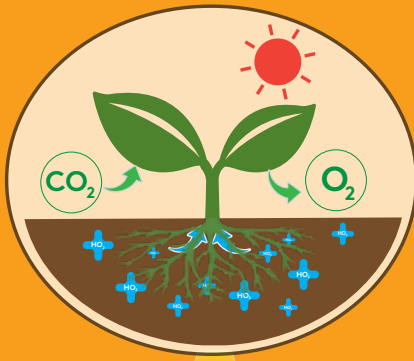
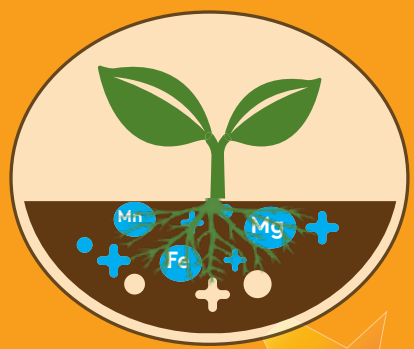


การทำงานของ X เอ็กซ์-โกรในพืช

- ▷ กระตุ้นกระบวนการเจริญเติบโต ออกดอก ออกผล
- ▷ ส่งเสริมและสร้างสมดุลของไซโตไคนนินและออกซิน
- ▷ ยับยั้งการสร้างสารเอธิลีน
- ▷ ช่วยลดการสุกแก่ ลดการหลุดร่วง
- ▷ ช่วยให้พืชนำธาตุอาหารมาใช้ได้มากขึ้น

- ▷ เพิ่มประสิทธิภาพในการสังเคราะห์แสง
- ▷ ลดการสูญเสียคาร์บอนไดออกไซด์ระหว่างกระบวนการหายใจ

- ▷ ป้องกันผลกระทบจากความเครียดจากสภาพแวดล้อมภายนอก เช่น แสงแดด ความแห้ง ความเย็น สารเคมี
- ▷ ปรับสมดุลการเข้า-ออกของน้ำ ทั้งทางรากและปากใบ



เพิ่มการสร้างอาหาร และการเจริญเติบโต



**คุณภาพเพิ่ม
เต็ม ผลผลิต**

อัตราการใช้ในพืชต่างๆ

นาข้าว		40-60 ซีซี ต่อไร่
อ้อย มันสำปะหลัง สับปะรด		
ไม้ผล : ส้ม ทุเรียน ลำไย มังคุด		
กลุ่มผัก แดง ถั่วฝักยาว พริก มะเขือเทศ		
กลุ่มผักตระกูลกะหล่ำและผักกินใบ		10-15 ซีซี ต่อน้ำ 20 ลิตร
พืชหัว เช่น หอม กระเทียม หอมหัวใหญ่		
กลุ่มหัว มันฝรั่ง		
ไม้ดอกและไม้ประดับ		



สามารถใช้ร่วมกับปุ๋ยทางใบ และสารกำจัดศัตรูพืชได้เป็นอย่างดี ปลอดภัยต่อพืช ฟันได้ทุกระยะ

