



## Agil Extra® 100 EC

Herbisit (Yabancıot İlacı)  
Emülsiyon Konsantre (EC)  
100 g/l Propaquizafop içerir.



1 LT



ADAMA TURKEY TARIM SAN. VE TİC. LTD.ŞTİ.  
Çınarlı Mh. Şehit Polis Fethi Sekin Cad. No:3  
K:8 D:806 35170 Bayraklı-İZMİR-TURKEY  
Telefon: 0 232 462 61 40 - Fax: 0 232 462 61 44

[www.adama.com/turkey](http://www.adama.com/turkey)

[facebook.com/adamaturkiye](https://www.facebook.com/adamaturkiye)

[adama\\_turkiye](https://www.instagram.com/adama_turkiye)

Bitki koruma ürünlerini dikkatli kullanınız. Kullanmadan önce mutlaka etiketi ve ürün bilgilerini okuyunuz.  
Zehirlenme Durumunda; Zehir Merkezi (UZEM)'in 114 No'lu Telefonunu Arayınız.



## Agil Extra® 100 EC

**Dar Yapraklı Yabancı Otlara  
Daha Hızlı, Daha Etkili  
Çözüm**

Geniş Spektrumlu Yabancı Ot Kontrolü



Dinle • Anla • Paylaş

[ADAMA.COM/TURKEY](http://ADAMA.COM/TURKEY)

# Agil Extra® 100 EC

## Agil Extra® 100 EC

Agil Extra® 100 EC geniş yapraklı kültür bitkilerinde sorun olan gramineae familyasındaki tek ve çok yıllık yabancı otlara karşı çıkış sonrası kullanılan sistemik etkili, selektif bir yabancı ot ilacıdır.

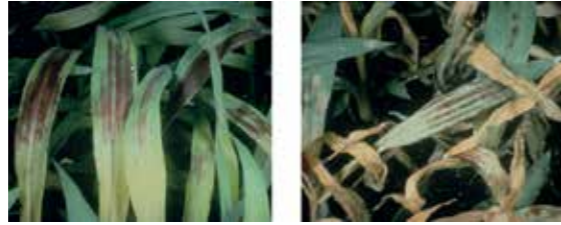
Agil Extra® 100 EC dar yapraklı yabancıotların yapraklarından süratle alınır ve yabancıotların stolon ve rizom gibi toprakaltı aksamalarına taşınır.

Agil Extra® 100 EC geniş yapraklı kültür bitkilerinin gelişmelerinin her döneminde kullanılabilir.

Agil Extra® 100 EC ilaçlama sırasında yabancı otların aktif büyüme devresinde olmaları daha iyi etki alınmasını sağlar.



Uygulamadan  
4 gün sonra



Uygulamadan  
6 gün sonra



### AVANTAJLARI?

- Hızlı etki
- 1 saat sonra yağın yağmurdan yıkanmaz
- Zor kontrol edilen otlara mükemmel etki
- Yayıcı-yapıştırıcı ilavesi gerekmez
- Düşük aktif madde miktarı ile çevreye dost
- Yıllık ve çok yıllık otların kontrolünde kullanım - geniş spektrum



### KULLANILDIĞI BİTKİLER VE KONTROL ETTİĞİ YABANCI OTLAR

Bitki Adı	Yabancıot Adı	Kullanma Dozu	Kullanma Zamanı	Son İlaçlama İle Hasat Arasındaki Süre (gün)
Pamuk	Kanyaş (Geliç) ( <i>Sorghum halepense</i> )	100 ml/da	Çıkış sonrası, Kanyaş 20-40 cm iken	90
Patates	Kanyaş (Geliç) ( <i>Sorghum halepense</i> ) Darıcan ( <i>Echinochloa crus-galli</i> ) Yapışkan ot ( <i>Setaria verticillata</i> )	50 ml/da	Yabancı otların kardeşlenme devresinde, 20-40 cm iken	29
Bağ	Kanyaş (Geliç) ( <i>Sorghum halepense</i> )	50 ml/da	Çıkış sonrası Kanyal 25-40 cm iken	
Şeker Pancarı	Kanyaş (Geliç) ( <i>Sorghum halepense</i> )	50 ml/da	Çıkış sonrası Kanyal 25-40 cm iken	
Kırmızı Mercimek	Yabani yulaf ( <i>Avena sterilis</i> L.) Kendi gelen buğday ( <i>Triticum aestivum</i> L.) Kendi gelen arpa ( <i>Hordeum vulgare</i> L.)	60 ml/da	Yabancı otların kardeşlenme devresinde	90
Soğan	Yabani yulaf ( <i>Avena</i> spp.) Kuşyemi ( <i>Phalaris</i> spp.)	53 ml/da	Yabancı otların kardeşlenme devresinde	
Ayçiçeği	Darıcan ( <i>Echinochloa crus-galli</i> ) Kanyaş (Geliç) ( <i>Sorghum halepense</i> ) Yapışkan ot ( <i>Setaria verticillata</i> )	50 ml/da	Çıkış sonrası Kanyaş 25-40 cm iken	56
Kanola	Kanyaş ( <i>Sorghum halepense</i> ) Köpekdişi ayrığı ( <i>Cynodon dactylon</i> ) Kuşyemi ( <i>Phalaris</i> spp.) Yabani yulaf ( <i>Avena fatua</i> ) Tilki kuyruğu ( <i>Alopecurus myosuroides</i> Huds.) Tavşan bıyığı ( <i>Poa</i> spp.)	50 ml/da	Yabancı otların kardeşlenme devresinde	56