



# Mastercop®

Fungisit (Mantar İlacı)  
Akıcı Konsantre (SC)  
65,82 g/l Metalik Bakıra Eşdeğer Bakır Sülfat



1 LT



ADAMA



ADAMA TURKEY TARIM SAN. VE TİC. LTD.ŞTİ.  
Çınarlı Mh. Şehit Polis Fethi Sekin Cad. No:3  
K:8 D:806 35170 Bayraklı-İZMİR-TURKEY  
Telefon: 0 232 462 61 40 - Fax: 0 232 462 61 44  
[www.adama.com/turkey](http://www.adama.com/turkey)

[facebook.com/adamaturkiye](https://www.facebook.com/adamaturkiye)  
[adama\\_turkiye](https://www.instagram.com/adama_turkiye)

Bitki koruma ürünlerini dikkatli kullanınız. Kullanmadan önce mutlaka etiketi ve ürün bilgilerini okuyunuz.  
Zehirlenme Durumunda; Zehir Merkezi (UZEM)'in 114 No'lu Telefonunu Arayınız.



# Mastercop®

Bitkiyi Yormayan Bakır! | Leke ve Kalıntı Bırakmaz



Dinle • Anla • Paylaş

[ADAMA.COM/TURKEY](http://ADAMA.COM/TURKEY)

Mastercop®

## Mastercop®

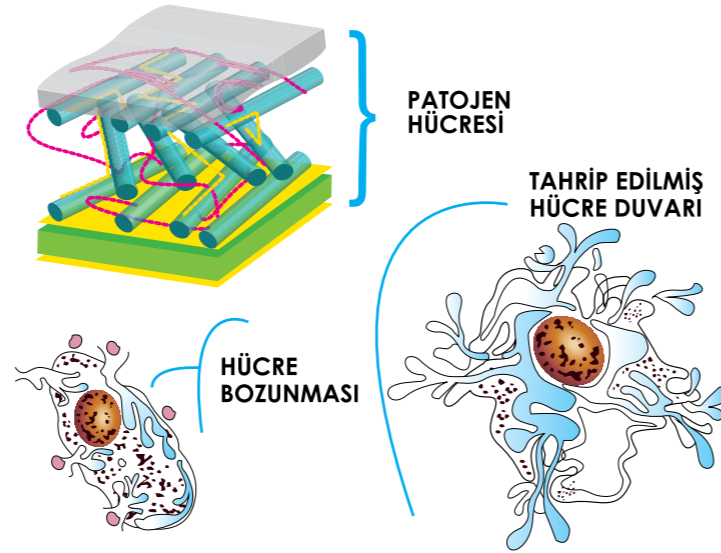
Mastercop® üstün kalite ve eşsiz formülasyon ile geliştirilmiş, bakır grupları içerisinde yeni bir fungisittir.

Bakır sülfat bazlı bakır bileşimidir. Bu eşsiz üretim ve kalite sayesinde, pazardaki diğer geleneksel sistemik ürünlerle etkisi karşılaştırılabilir.

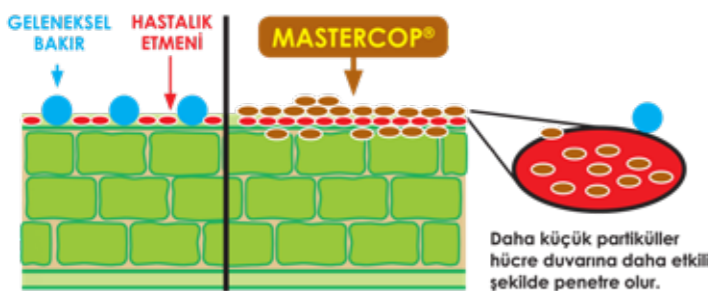
Mastercop® 'un orijinal bileşimi yapraklardan alımı artırır. Bu özellik ürünün, enfeksiyonun gelişim ya da hastalıkların kontrol aşamalarında yağmur tarafından yapraklardan yıkanımını engeller.

## AVANTAJLARI:

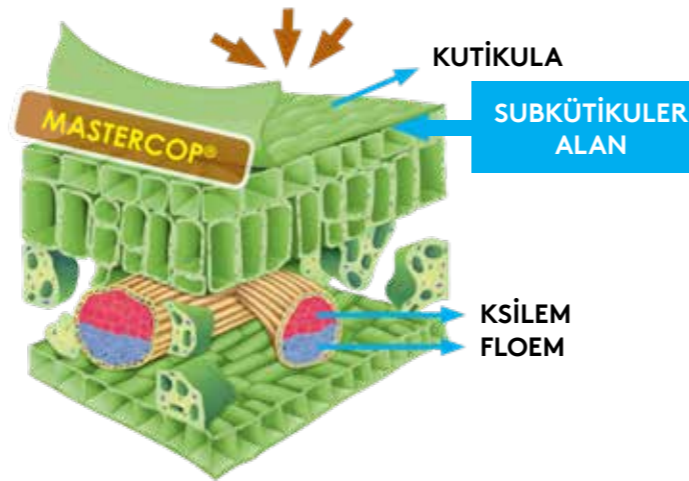
- Benzersiz formülasyon
- Subkütikular tabaka etkisi
- Organik tarım ve entegre mücadeleye uygun
- Bağışıklığa dayanıklı
- Leke bırakmaz
- Yüksek hastalık kontrolü



## DAHA KÜÇÜK MOLEKÜL YAPISI, DAHA İYİ KAPLAMA VE DAHA YÜKSEK ETKİ



ÜST EPİDERMİS



Formülasyon toplam bakır içeriğinin maksimum biyoyararlanımına izin verir. Toplam bakır içeriğinin %90'ından fazlası Mastercop®'ta biyolojik olarak aktiftir.

Ekipmanları bozmayan bakır



Klasik bakır içerikli ürün

Bitkiyi yormayan bakır



Klasik bakır içerikli ürün



Mastercop®



Mastercop®

## KULLANILDIĞI BİTKİLER VE ZARARLI ORGANİZMALAR

Bitki Adı	Zararlı Organizma Adı	Uygulama Dozu	Son İlaçlama İle Hasat Arasındaki Süre (Gün)
*Bağ	Mildiyö ( <i>Plasmopara viticola</i> )	50 ml/100 l su	7
	Ölükol ( <i>Phomopsis viticola</i> )	125 ml/100 l su	7
Kiraz	Sert çekirdekli meyvelerde Çiçek monilyası ( <i>Monilinia laxa</i> )	125 ml/100 l su	7
Kayısı	Sert çekirdekli meyvelerde Yaprak delen ( <i>Wilsonomyces carpophilus</i> )	125 ml/100 l su	10
Elma	Kara leke ( <i>Venturia pirina</i> )	125 ml/100 l su	21
	Elma depo hastalıkları ( <i>Penicillium spp.</i> , <i>Monilinia spp.</i> , <i>Botrytis cinerea.</i> )	125 ml/100 l su	21
Armut	Kara leke ( <i>Venturia pirina</i> )	125 ml/100 l su	21
Turunçgil	Kahverengi leke ( <i>Alternaria alternata</i> )	250 ml/100 l su	14
Nar	Kahverengi leke ( <i>Alternaria alternata</i> )	125 ml/100 l su	14
Muz (Sera)	Muzda mycophærella Yaprak lekeli hastalığı (Sigatoka) ( <i>Mycosphaerella fijiensis</i> , <i>Mycosphaerella musicola</i> )	150 ml/100 l su	7
Zeytin	Halkalı leke ( <i>Spillocaea oleagina</i> )	125 ml/100 l su	14
Domates	Mildiyö ( <i>Phytophthora infestans</i> )	150 ml/100 l su	7
Hıyar	Kabakgillerde mildiyö ( <i>Pseudoperonospora cubensis</i> )	100 ml/100 l su	7
Patates	Mildiyö ( <i>Phytophthora infestans</i> )	150 ml/da	7

\*Tüketim amaçlı bağ yaprağı hasadı yapılan bağ alanlarında kullanılamaz.