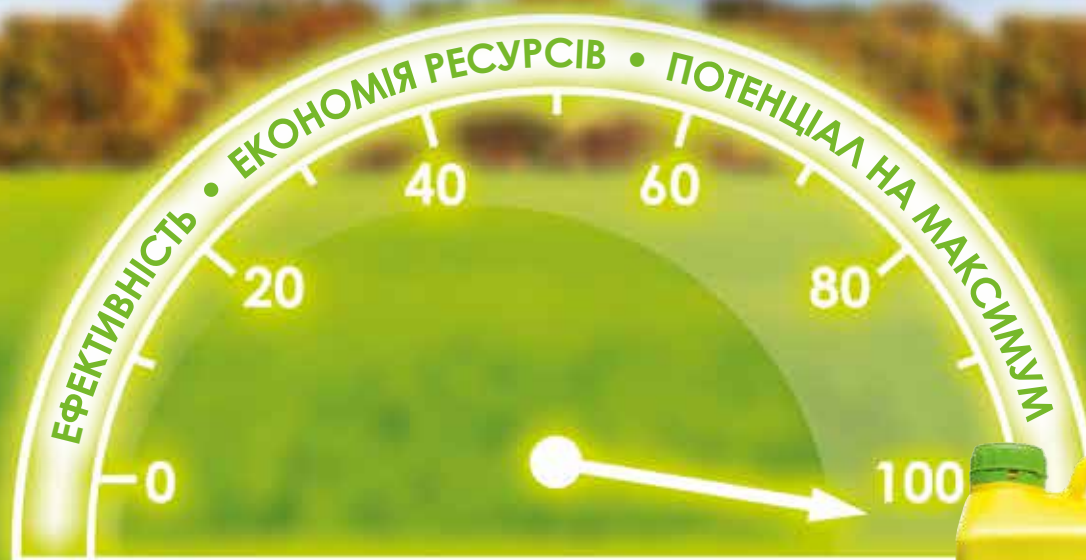




ADAMA

# ТРІНІТІ™

потрійна потужність



ГЕРБИЦИД

Трінті™ – потужний елемент сучасних технологій вирощування озимої пшениці. Має листову та ґрунтову активність для надійного контролю основних однорічних широколистих та злакових бур'янів і падалиці ріпаку. Призначений для осіннього внесення.

Simply. Grow. Together.

[adama.com](http://adama.com)

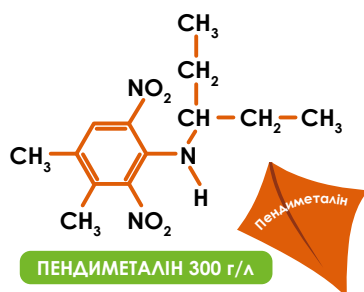


## Характеристика гербіциду Трініті™:

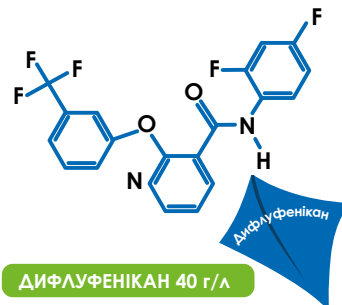
Унікальний трикомпонентний післясходовий гербіцид для осіннього використання в посівах озимої пшениці, який має широкий спектр активності проти однорічних дводольних і злакових бур'янів (метлюга звичайного, падалиці ріпаку, ромашки, фіалки польової, підмаренника чіпкого, лободи, гірчаків та ін.) та має як ґрунтову, так і листову дію.

Діючі речовини та концентрація	пендиметалін, 300 г/л + хлортолурун, 250 г/л + дифлуфенікан, 40 г/л
Розподіл у рослині (або спосіб дії)	контактно-системний
Препаративна форма	концентрат суспензії (КС)
Норма витрати робочого розчину	150 – 300 л/га
Температура зберігання	від -5 до +35 °С
Пакування	пластикові каністри 10 л

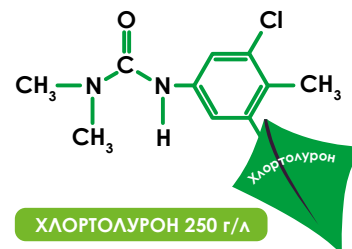
**Пендиметалін** має переважно ґрунтову дію, контролює широкий спектр однодольних і дводольних бур'янів. Надходить у рослини через корені і проростки.



**Дифлуфенікан** має контактну та ґрунтову дію. Надходить у рослини головним чином через гіпокотиль проростаючих бур'янів під час його контакту з гербіцидним екраном на поверхні ґрунту, а також через корені та листя бур'янів. Високоєфективний щодо широкого спектра дводольних бур'янів.



**Хлортолурун** порушує процес фотосинтезу за допомогою інгібування переносу електронів у фотосистемі II. Засвоюється рослинами чутливих бур'янів переважно через корені, частково через листя. Пригнічує однодольні та деякі дводольні бур'яни. Має переважно ґрунтову дію.



Хімічна група	динітроаніліни	піридин-карбоксаміди	заміщені сечовини
Механізм дії	інгібітор поділу та росту клітин, HRAC K1	інгібітор синтезу каротиноїдів, HRAC F1	інгібітор фотосинтезу, HRAC C2
Спосіб дії	системний	контактний і слабо системний	системний
Поглинання	корінням та проростками	корінням та листками	корінням та листками

## Спектр дії гербіциду Трініті™

Трініті™ незамінний у боротьбі з усіма основними однорічними дводольними та злаковими бур'янами, включно з такими важковикорінюваними видами, як мак, волошка, герань, фіалка, падалиця ріпаку (у т. ч. ІМІ), а також метлюг і тонконіг однорічний.

### Висока ефективність

Метлюг звичайний  
Тонконіг однорічний  
Талабан польовий  
Фіалка польова  
Падалиця ріпаку  
Ромашка лікарська  
Вероніка види  
Грицики звичайні  
Підмаренник чіпкий  
Мак-самосійка  
Волошка синя  
Герань (журавець)  
Кропива глуха  
Незабудка польова  
Зірочник середній

### Середня ефективність

Лисохвіст польовий

### Низька ефективність

Пирій звичайний

## Ефективність Трініті™ 2,0 л/га – зведені результати дослідів

### Метлюг звичайний (n = 16)

(*Apera spica-venti*)

### Падалиця ріпаку (n = 9)

(*Brassica napus*)

### Грицики звичайні (n = 6)

(*Capsella bursa-pastoris*)

### Підмаренник чіпкий (n = 10)

(*Galium aparine*)

### Глуха кропива (n = 8)

(*Lamium spp.*)

### Ромашка (n = 15)

(*Matricaria spp.*)

### Мак-самосійка (n = 5)

(*Papaver rhoeas*)

### Зірочник середній (n = 14)

(*Stellaria media*)

### Вероніка (n = 9)

(*Veronica spp.*)

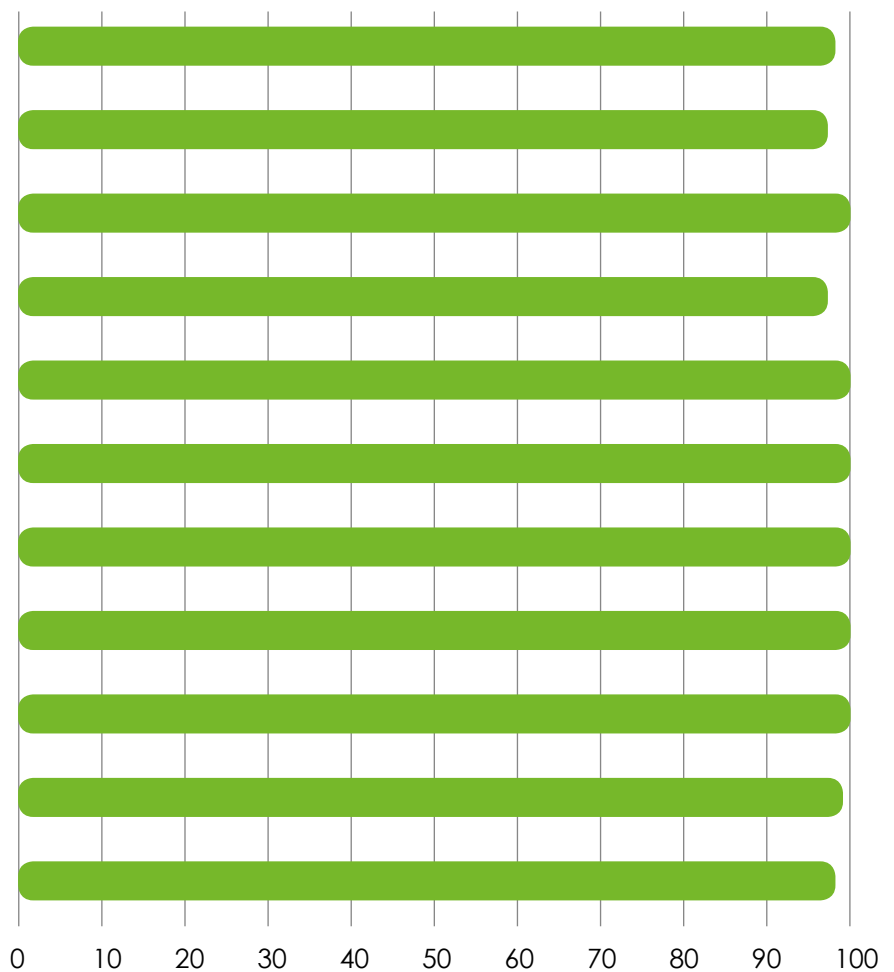
### Фіалка польова (n = 14)

(*Viola arvensis*)

### Волошка синя (n = 6)

(*Centaurea cyanus*)

Ефективність у %  
n – кількість дослідів



За роки досліджень в Україні гербіцид **Трініті™** показав високу ефективність проти основних бур'янів, таких як: мак польовий, кучерявець Софії, злінка канадська, талабан польовий, падалиця ріпаку, редька польова, грицики

польові, кропива глуха, підмаренник чіпкий, фіалка польова, сокирки польові, гірчиця польова. Також оброблені з осені дослідні ділянки озимої пшениці зазвичай вже не потребували додаткової весняної обробки гербіцидами.

## Дослідні ділянки, Україна

Обробка гербіцидом Трініті™ 17.10.2016 р. Пшениця озима, фото 27.04.2017 р.



Контроль



Трініті™ 2,0 л/га

Пшениця озима, фото 24.05.2017 р.



Контроль



Трініті™ 2,0 л/га

Обробка гербіцидом Трініті™ 10.10.2018 р.  
Пшениця озима, фото 31.10.2018 р.



Контроль



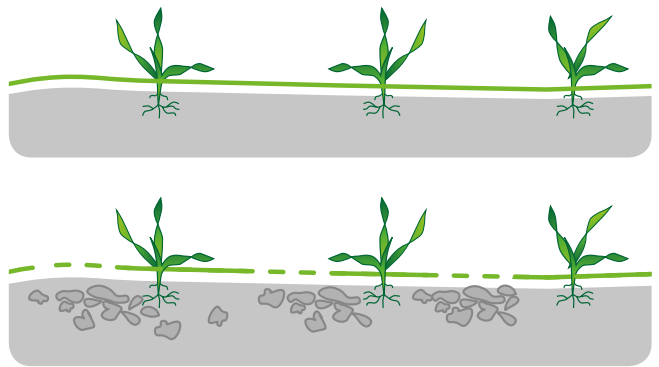
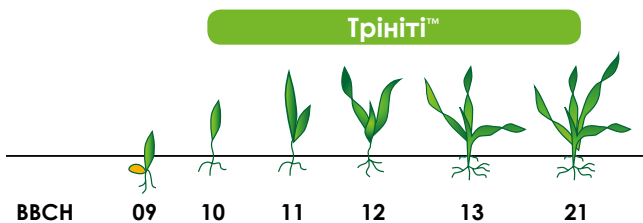
Трініті™ 2,0 л/га

## Використання гербіциду Трініті™

Гербіцид **Трініті™** призначений для осіннього застосування в посівах озимих зернових культур завдяки

- ▲ широкому спектру дії на основні злакові та дводольні бур'яни, які розвиваються в посівах з осені;
- ▲ збереженню гербіцидних властивостей за знижених температур;
- ▲ тривалому періоду захисної дії.

Оптимальним періодом для обробки гербіцидом **Трініті™** є фаза 1 – 3 листки у пшениці озимої. Саме в цей період бур'яни зазвичай перебувають у початковій фазі розвитку (сім'ядолі або перша пара справжніх листків) та є найбільш чутливими до дії гербіцидів. Допускається обприскування препаратом вже від фази шильця озимої пшениці (ВВСН 10) та до початку кущення (ВВСН 21), але бур'яни завжди мають бути на початкових стадіях розвитку.



Збереженню гербіцидного екрана сприяє дрібногрудкувата структура та достатня зволоженість ґрунту.

Під час використання гербіциду головним моментом, на який потрібно звертати увагу, є фаза розвитку бур'янів (сім'ядолі або перша пара справжніх листків для дводольних), а не фаза розвитку озимої пшениці.

Згідно з рекомендаціями компанії ADAMA вчасне застосування післясходового гербіциду **Трініті™** є надійним інструментом вирішення проблеми зимуючих бур'янів у посівах озимої пшениці, що перевищує за ефективністю наявні на ринку продукти конкурентних компаній, які також рекомендовані для осіннього застосування на посівах озимини.

## Селективність Трініті™ до зернових культур

Згідно з результатами численних дослідів **Трініті™** – високоселективний препарат, що має дуже м'яку дію на всі основні зернові культури. Навіть за умови дворазового перевищення рекомендованої дози на зернових культурах відсутні ознаки фітотоксичності.

Підвищеної чутливості деяких сортів, за наявними відомостями, не виявлено.

За три роки польових досліджень у різних регіонах України не було зафіксовано будь-якого прояву фітотоксичної дії на озимую пшеницю.



1. Контроль
2. **Трініті™** 2,0 л/га
3. **Трініті™** 4,0 л/га



## Кліматичні умови використання

**Трініті™** має високу ефективність навіть за мінімальних температур (від +5°C). Гербіцидна дія препарату обмежена не температурними умовами, а здатністю бур'янів засвоювати воду та мінеральні речовини з ґрунту. Зазвичай за температури нижче +5°C споживання ґрунтового розчину кореневими волосками зупиняється, і компоненти препарату припиняють потрапляти до рослин.

## Швидкість дії та сумісність з іншими препаратами

Перші видимі ознаки гербіцидної дії (зупинка росту, хлороз, скручування листя бур'янів) помітні через 3 – 7 днів після обробки. Повна загибель чутливих бур'янів настає через 10 – 20 днів (залежно від виду бур'янів і температури повітря: за зниженої температури швидкість дії препарату сповільнюється).

Гербіцид **Трініті™** повністю сумісний із більшістю інших пестицидів, що застосовуються на зернових культурах у ті ж самі терміни. Проте під час приготування бакової суміші рекомендується попередньо провести тест на сумісність препаратів.

Треба зазначити, що використання бакових сумішей **Трініті™** з іншими гербіцидами нецільно. Завдяки найширшому спектру дії препарату на злакові та дводольні бур'яни в цьому просто немає необхідності!

## Обмеження для наступних культур сівозміни

Фактично немає обмежень для посіву наступних культур у стандартній сівозміні, крім випадків, коли восени потрібно пересівати поле, оброблене гербіцидом **Трініті™**.

У разі загибелі посівів озимих зернових унаслідок несприятливих умов перезимівлі можливе весняне пересівання будь-якими культурами (за умови попередньо проведеної оранки з оборотом пласта) – яровими зерновими, картоплею, зернобобовими, горохом (за умови проведення мінімальної обробки ґрунту або передпосівної культивування замість оранки).



Дослідне поле Lentzke, Німеччина, 07.06.2012  
Ефективність **Трініті™** щодо контролю



Дослідне поле Biestow, Німеччина, 10.06.2011  
Ефективність **Трініті™** щодо контролю



# ТОВ «Адама Україна»

## Центральний офіс

04050, м. Київ, |  
БЦ «Форум Ділове Містечко» |  
вул. М. Пимоненка, 13 |  
корпус 4 | офіс 4А/41

**Комерційні питання** (050) 388 47 56

**Технічні питання** (050) 448 83 02

## Відділ по роботі

### з ключовими клієнтами

(050) 442 48 21 Керівник відділу  
(050) 441 69 41 Центральний регіон  
(050) 337 32 26 Західний регіон  
(050) 021 25 73 Східний регіон  
(050) 010 48 78 Східний регіон

## Регіональні представництва:

### Центральний регіон

(095) 271 79 38 Керівник регіону  
(050) 449 98 60 Київська обл.  
(050) 634 41 06 Житомирська обл.  
(050) 435 82 86 Чернігівська обл.  
(050) 419 50 26 Вінницька обл.  
(050) 367 26 42 Вінницька обл.  
(095) 840 15 47 Черкаська обл.  
(050) 499 32 39 Черкаська обл.

(095) 278 36 34 Технічна підтримка  
(050) 490 77 18 Технічна підтримка  
(095) 697 53 91 Технічна підтримка  
(050) 313 86 40 Технічна підтримка  
(спец. культури)

### Східний регіон

(050) 318 53 81 Керівник регіону  
(095) 280 81 12 Дніпропетровська обл.  
(095) 230 52 63 Дніпропетровська обл.  
(захід)  
(050) 829 60 65 Запорізька обл.  
(050) 720 10 28 Полтавська обл.  
(099) 461 41 08 Полтавська обл.  
(050) 332 78 49 Сумська обл.  
(095) 284 64 84 Харківська обл.  
(050) 941 35 20 Харківська обл.  
(050) 580 25 11 Донецька,  
Запорізька обл.

(050) 353 77 17 Технічна підтримка  
(050) 388 20 04 Технічна підтримка  
(050) 435 84 65 Технічна підтримка  
(050) 702 79 84 Технічна підтримка  
(050) 100 57 96 Технічна підтримка

### Західний регіон

(050) 440 33 07 Керівник регіону  
(050) 410 84 10 Рівненська,  
Хмельницька обл.  
(050) 203 98 78 Тернопільська обл.  
(050) 337 02 88 Тернопільська обл.  
(050) 082 32 65 Івано-Франківська обл.  
(050) 432 77 48 Чернівецька обл.  
(050) 383 25 65 Львівська,  
Закарпатська обл.  
(050) 735 40 41 Львівська обл.  
(050) 361 61 01 Хмельницька обл.  
(050) 302 85 16 Волинська обл.

(050) 441 68 66 Технічна підтримка  
(095) 285 77 95 Технічна підтримка  
(050) 484 50 89 Технічна підтримка

### Південний регіон

(095) 326 78 83 Керівник регіону  
(050) 420 18 81 Керівник субрегіону  
в Херсонській обл.  
(050) 100 05 77 Одеська обл. (північ)  
(050) 422 80 77 Одеська обл. (південь)  
(050) 511 05 09 Одеська обл. (південь)  
(095) 912 63 73 Херсонська обл.  
(050) 355 99 17 Керівник субрегіону в  
Кіровоградській обл.  
(095) 461 98 93 Кіровоградська обл.  
(066) 566 75 29 Кіровоградська обл. (південь)  
(050) 313 76 30 Миколаївська обл.

(050) 956 36 86 Технічна підтримка  
(050) 423 00 18 Технічна підтримка  
(050) 334 58 89 Технічна підтримка